

Betreft: Perinatale Zorg in Nederland 2013

Auteur **Stichting Perinatale Registratie Nederland**
Redactie dhr.dr. H.A.A. Brouwers (NVK), dhr.prof.dr. H.W. Bruinse (NVOG),
mw.dr. J. Dijns-Elsinga (PRN), mw. A.M. van Huis (KNOV),
mw.dr. E. de Miranda (KNOV), dhr. P. Tamminga (NVK)

Tabellen, figuren en bijlagen mw.dr. J. Dijns-Elsinga (PRN)

Uitgave 12-12-2014

Achtergronden bij de jaarboek tabellen 2013

Om internationale vergelijkingen van sterftcijfers en andere indicatoren mogelijk te maken, zijn in het jaarboek 2013 alleen tabellen weergegeven vanaf 22.0 weken zwangerschapsduur. Bij onbekende zwangerschapsduur is de ondergrens van het geboortegewicht van 500 gram gebruikt, volgens WHO criteria. De noemers volgens WHO criteria in 2013 zijn **169.884 kinderen en 167.159 moeders**. Het is binnen de huidige Perinatale Registratie niet mogelijk om onderscheid te maken tussen abortus/miskraam of een vroege zwangerschapsafbreking, daarom zijn deze, indien aan de WHO criteria wordt voldaan, meegenomen in de tabellen.

Bronvermelding

De in deze publicatie opgenomen gegevens zijn door de samenstellers met de uiterste zorgvuldigheid verwerkt. Voor gegevens die desondanks onvolledig of onjuist mochten zijn, kan de samensteller in generlei opzicht aansprakelijk worden gesteld. Het gebruik van de gegevens uit deze publicatie is toegestaan, mits de bron duidelijk en nauwkeurig wordt vermeld zoals onder omschreven. Van de publicaties waarin gebruik wordt gemaakt van gegevens uit deze publicatie, ontvangen wij gaarne een exemplaar.

Deze publicatie kan geciteerd worden als

Stichting Perinatale Registratie Nederland. Perinatale Zorg in Nederland 2013.
Utrecht: Stichting Perinatale Registratie Nederland, 2014

Inhoudsopgave tabellen	
Introductie	
Tabel 0.1	Samenvatting van de karakteristieken van de bevallen vrouwen vanaf 22 weken in 2013
Tabel 0.2	Samenvatting van de karakteristieken van de geboren kinderen vanaf 22 weken in 2013
Tabel 0.3	Nederlandse indicatoren van perinatale zorg vanaf 22 weken in 2013
Tabel 0.4	Nederlandse indicatoren van perinatale sterfte van geboren kinderen vanaf 22 weken in 2013
Tabel 0.5	International perinatal core indicators in 2013
Tabel 0.6	Trend aantal records in de LVR1-, LVR2-, LNR registratie en de gekoppelde PRN registratie in 2008-2013
Figuur 0.1	Trend aantal records in de losse LVR1-, LVR2-, LNR registratie en de gekoppelde PRN registratie in 2008-2013
Tabel 0.7	Trend aantal dood- en levend geboren kinderen en de dekking PRN registratie ten opzichte van CBS/GBA in 2008-2013
Figuur 0.2	Trend aantal geboren kinderen in de PRN registratie ten opzichte van CBS/GBA registratie in 2008-2013
Tabel 0.8	Vergelijking van de landelijke cijfers uit de PRN registratie en de CBS/GBA registratie in 2013
Tabel 0.9	Vergelijking van de landelijke perinatale sterfte cijfers uit de PRN registratie en de CBS/GBA registratie in 2013
Tabel 0.10	Trend in aantal gegevensaanvragen voor onderzoek Stichting PRN in 2002-2013
Hoofdstuk 1: Vrouwen bevallen in 2013	
Tabel 1.1	Bevallen vrouwen vanaf 22 weken naar eenling/meerling en pariteit in 2013
Figuur 1.1	Trend bevallen vrouwen vanaf 22 weken naar pariteit in 2008-2013
Figuur 1.2	Bevallen vrouwen vanaf 22 weken naar pariteit in 2013
Tabel 1.2	Bevallen vrouwen vanaf 22 weken naar eenling/meerling, wijze conceptie en leeftijdsgroep in 2013
Tabel 1.3.1	Bevallen vrouwen vanaf 22 weken naar eenling/meerling, leeftijd vrouw en pariteit in 2013
Tabel 1.3.2	Bevallen vrouwen vanaf 22 weken naar leeftijdsgroepen vrouw en pariteit in 2013
Figuur 1.3	Trend bevallen vrouwen vanaf 22 weken naar leeftijdsgroep vrouw in 2008-2013
Tabel 1.4	Bevallen vrouwen vanaf 22 weken naar eenling/meerling, etniciteit vrouw en pariteit in 2013
Figuur 1.4	Bevallen vrouwen vanaf 22 weken naar etniciteit vrouw in 2013
Hoofdstuk 2: Kinderen geboren in 2013	
Tabel 2.1.1	Levend- en doodgeboren kinderen vanaf 22 weken naar pariteit en eenling/meerling in 2013
Tabel 2.1.2	Levend- en doodgeboren kinderen vanaf 22 weken naar pariteit en provincie in 2013
Tabel 2.1.3	Levend- en doodgeboren kinderen vanaf 22 weken naar geslacht kind en geboortemaand in 2013
Figuur 2.1	Levend- en doodgeboren kinderen vanaf 22 weken naar geslacht kind en geboortemaand in 2013
Tabel 2.2	Levend- en doodgeboren kinderen vanaf 22 weken naar eenling/meerling, zwangerschapsduur en pariteit in 2013
Figuur 2.2	Levend- en doodgeboren kinderen vanaf 22 weken naar eenling/meerling en zwangerschapsduur in 2013
Tabel 2.3.1	Levend- en doodgeboren kinderen vanaf 22 weken naar eenling/meerling, geboortegewicht en zwangerschapsduur in 2013
Tabel 2.3.2	Levend- en doodgeboren kinderen vanaf 22 weken met groeivertraging naar eenling/meerling in 2013
Figuur 2.3	Levend- en doodgeboren kinderen vanaf 22 weken naar eenling/meerling en geboortegewicht in 2013
Figuur 2.4	Trend levend- en doodgeboren kinderen vanaf 22 weken naar geboortegewichtscategorie in 2008-2013
Hoofdstuk 3: Morbiditeit vrouw tijdens de zwangerschap in 2013	
Tabel 3.1	Hypertensieve en diabetes gerelateerde aandoeningen vrouw tijdens zwangerschap naar pariteit voor bevallen vrouwen in 2013

Hoofdstuk 4: Baring en kraambed in 2013	
Tabel 4.1.1	Start baring van bevallen vrouwen vanaf 22 weken in 2013
Tabel 4.1.2	Start baring naar eenling/meerling en zwangerschapsduur van bevallen vrouwen vanaf 22 weken in 2013
Figuur 4.1	Trend start baring van bevallen vrouwen vanaf 22 weken in 2008-2013
Tabel 4.2.1	Levend- en doodgeboren kinderen vanaf 22 weken naar eenling/meerling, pariteit en ligging kind in 2013
Tabel 4.2.2	Levend- en doodgeboren kinderen vanaf 22 weken naar eenling/meerling, zwangerschapsduur en ligging kind in 2013
Tabel 4.3.1	Wijze baring voor geboorten van meerlingen vanaf 22 weken waarbij wijze baring tussen kinderen verschilt in 2013
Tabel 4.3.2	Wijze baring voor geboorten vanaf 22 weken naar eenling/meerling in 2013
Tabel 4.3.3	Spontane baring voor geboorten vanaf 22 weken in hoofd en in stuitligging in de 1e en in de 2e lijn in 2013
Tabel 4.3.4	Wijze baring voor geboorten vanaf 22 weken in de 2e lijn in 2013
Tabel 4.3.5	Hulp bij baring naar wijze baring voor geboorten vanaf 22 weken in de 2e lijn in 2013
Tabel 4.3.6	Wijze baring voor à terme geboorten (37.0-41.6 wkn) naar plaats start baring en overdracht tijdens de baring in 2013
Tabel 4.3.7	Levend- en doodgeboren kinderen vanaf 22 weken naar eenling/meerling, pariteit en wijze baring in 2013
Tabel 4.3.8	Levend- en doodgeboren eenlingen vanaf 22 weken naar ligging kind, zwangerschapsduur en wijze baring in 2013
Tabel 4.4.1	Pijnbestrijding naar pariteit van vrouwen vanaf 22 weken in 2013
Tabel 4.4.2	Epidurale analgesie tijdens de ontsluitingsperiode naar pariteit en wijze baring van vrouwen vanaf 22 weken in 2013
Tabel 4.5	Levendgeboren kinderen vanaf 22 weken naar eenling/meerling, zwangerschapsduur en Appgar-score na 5 minuten in 2013
Tabel 4.6.1	Kraamzorg ontvangen door vrouwen vanaf 22 weken tijdens het kraambed in 2013
Tabel 4.6.2	Soort voeding gegeven door vrouwen vanaf 22 weken tijdens het kraambed in 2013
Hoofdstuk 5: Morbiditeit vrouw en kind in 2013	
Tabel 5.1.1	Morbiditeit vrouw naar pariteit van bevallen vrouwen vanaf 22 weken in 2013
Tabel 5.1.2	Perineum naar pariteit van bevallen vrouwen vanaf 22 weken in 2013
Tabel 5.2.1	Congenitale afwijkingen kind bij levend- en doodgeboren kinderen vanaf 22 weken bekend bij de geboorte in 2013
Tabel 5.2.2	Congenitale afwijkingen kind vanaf 22 weken naar orgaansysteem bij de geboorte en bij heropname in 2013
Tabel 5.3	Opname kind vanaf 22 weken na de geboorte in 2013
Hoofdstuk 6: Sterfte vrouw in 2013	
Tabel 6.1	Maternale mortaliteit tijdens zwangerschap, partus en kraambed (1-7d) op basis van de PRN registratie naar eenling/meerling en zwangerschapsduur in 2013
Tabel 6.2	<i>Maternale mortaliteit tijdens zwangerschap, partus en kraambed (1-42d) naar oorzaak op basis van de gegevens van de auditcommissie maternale sterfte NVOG in 2013 (tabel volgt zodra cijfers beschikbaar zijn)</i>
Hoofdstuk 7: Sterfte kind in 2013	
Tabel 7.1.1	Perinatale sterfte (1-7d) vanaf 22 weken naar eenling/meerling en zwangerschapsduur in 2013
Figuur 7.1	Perinatale sterfte (1-7d) vanaf 22 weken naar eenling/meerling en zwangerschapsduur in 2013
Figuur 7.2	Perinatale sterfte (1-7d) vanaf 22 weken naar eenling/meerling in de à terme periode in 2013
Figuur 7.3	Perinatale sterfte (1-28d) vanaf 22 weken naar eenling/meerling en zwangerschapsduur in 2013
Figuur 7.4	Perinatale sterfte (1-28d) vanaf 22 weken naar eenling/meerling in de à terme periode in 2013
Tabel 7.1.2	Perinatale sterfte (1-7d) per 1.000 levend- en doodgeboren kinderen naar zwangerschapsduurcategorieën in 2013
Tabel 7.1.3	Perinatale sterfte (1-28d) vanaf 22 weken naar eenling/meerling en zwangerschapsduur in 2013
Tabel 7.1.4	Perinatale sterfte (1-28d) per 1000 levend- en doodgeboren kinderen naar verschillende inclusiecriteria in 2013
Tabel 7.1.5	Perinatale sterfte (1-7d) vanaf 22 weken per 1000 levend- en doodgeboren kinderen naar pariteit in 2013
Tabel 7.1.6	Perinatale sterfte (1-7d) per 1000 levend- en doodgeboren kinderen naar geboortegewichtscategorieën in 2013
Tabel 7.1.7	Perinatale sterfte (1-7d) vanaf 22 weken naar leeftijd en pariteit vrouw voor eenlingen in 2013
Tabel 7.1.8	Perinatale sterfte (1-7d) vanaf 22 weken naar leeftijd en pariteit vrouw voor meerlingen in 2013
Tabel 7.1.9	Perinatale sterfte (1-7d) vanaf 22 weken naar provincie in 2013
Tabel 7.1.10	Perinatale sterfte (1-7d) vanaf 22 weken naar geboortemaand in 2013
Tabel 7.2.1	Foetale sterfte, ante- en durante partu, vanaf 22 weken naar eenling/meerling en zwangerschapsduur in 2013
Tabel 7.2.2	Foetale sterfte per 1000 levend- en doodgeboren kinderen naar zwangerschapsduurcategorieën in 2013
Tabel 7.2.3	Foetale sterfte vanaf 22 weken naar eenling/meerling en geboortegewicht in 2013
Tabel 7.2.4	Foetale sterfte vanaf 22 weken met verschillende definities van een laag geboortegewicht in 2013
Tabel 7.3.1	Neonatale sterfte vanaf 22 weken van levendgeboren kinderen naar eenling/meerling en zwangerschapsduur in 2013
Tabel 7.3.2	Neonatale sterfte (1-7d) per 1000 levendgeboren kinderen naar verschillende zwangerschapsduurcategorieën in 2013
Tabel 7.3.3	Neonatale sterfte (1-28d) per 1000 levendgeboren kinderen naar verschillende zwangerschapsduurcategorieën in 2013
Tabel 7.3.4	Neonatale sterfte vanaf 22 weken naar leeftijd en pariteit vrouw voor eenlingen in 2013
Tabel 7.3.5	Neonatale sterfte vanaf 22 weken naar leeftijd en pariteit vrouw voor meerlingen in 2013
Tabel 7.3.6	Neonatale sterfte vanaf 22 weken naar eenling/meerling en geboortegewicht in 2013
Tabel 7.3.7	Neonatale sterfte vanaf 22 weken met verschillende definities van een laag geboortegewicht in 2013
Tabel 7.3.8	Neonatale sterfte vanaf 22 weken naar zwangerschapsduur en geboortegewicht voor eenlingen in 2013
Tabel 7.3.9	Neonatale sterfte vanaf 22 weken naar zwangerschapsduur en geboortegewicht voor meerlingen in 2013
Figuur 7.5	Trend perinatale, foetale en neonatale sterfte vanaf 22 weken voor 2008-2013

Hoofdstuk 8: Organisatie van de perinatale zorg in 2013	
Tabel 8.1	Deelnemende praktijken aan de LVR1-, LVR2-, LNR registratie in 2013
<i>Figuur 8.1</i>	<i>Registrerende verloskundige praktijken (LVR1 registratie) 2013 (figuur volgt nog)</i>
<i>Figuur 8.2</i>	<i>Registrerende ziekenhuizen (LVR2 registratie) 2013 (figuur volgt nog)</i>
<i>Figuur 8.3</i>	<i>Registrerende ziekenhuizen (LNR registratie) 2013 (figuur volgt nog)</i>
<i>Figuur 8.4</i>	<i>Wel en niet registrerende ziekenhuizen (LNR praktijken) ten opzichte van (LVR2 praktijken) 2013 (figuur volgt nog)</i>
<i>Figuur 8.5</i>	<i>Omvang van registrerende ziekenhuizen (LVR2 praktijken) in 2013 (figuur volgt nog)</i>
Hoofdstuk 9: Zorg door verloskundigen en gynaecologen in 2013	
Tabel 9.1.1	Start zorg, start baring en baring vanaf 22 weken in de 1e en de 2e lijn naar pariteit van bevallen vrouwen in 2013
Tabel 9.1.2	Verwijzing vrouw van de 1e lijn naar de 2e lijn en ontvangst van vrouw in de 2e lijn naar pariteit van bevallen vrouwen in 2013
Tabel 9.2	Thuisbevalling en poliklinische bevallingen in de 1e lijn van bevallen vrouwen in 2013
Tabel 9.3.1	Redenen van overdracht tijdens de baring in 2013
Tabel 9.3.2	Eerste reden van overdracht tijdens de baring in 2013
Tabel 9.3.3	Redenen van overdracht tijdens ontsluiting en uitdrijving naar pariteit in 2013
Tabel 9.3.4	Redenen van overdracht in het nageboortetijdperk en direct postpartum in 2013
Tabel 9.4	Aantallen geboorten vanaf 22 weken naar eenlingen en meerlingen naar NICU regio's in 2013
Hoofdstuk 10: NICU zorg in 2013	
Tabel 10.1	Opname dagen en IC-dagen op een NICU van kinderen met IC-behoefte naar geboortegewicht in 2013
Tabel 10.2	Opname dagen en IC-dagen op een NICU van kinderen met IC-behoefte naar zwangerschapsduur in 2013
Tabel 10.3	Opgenomen kinderen met IC-behoefte per NICU ingedeeld naar herkomst in 2013

Tabel 0.1

Samenvatting van de karakteristieken van de bevallen vrouwen vanaf 22 weken in 2013

Jaar	Totaal #	%	Bron	Referentie 2012
2013				
Eenling zwangerschap	164.257	98,3%	Tabel	1.1.1
Meerling zwangerschap	2.902	1,7%		1,7%
tweeling	2.854	1,7%		1,7%
drieling	46	0,0%		0,0%
Pariteit			Tabel	1.1.2
primiparae	75.515	45,2%		44,9%
multiparae	91.644	54,8%		55,1%
Etniciteit			Tabel	1.4
Nederlands	124.280	74,3%		74,0%
Niet-Nederlands	42.879	25,7%		26,0%
Wijze conceptie			Tabel	1.2
spontaan	119.498	71,5%		64,5%
medische begeleiding	7.200	4,3%		4,1%
onbekend	40.461	24,2%		31,4%
Ziekten/aandoeningen vrouw				
hypertensieve aandoeningen	14.953	8,9%	Tabel	3.1
(pre)- eclampsie met opname	451	0,3%		0,3%
diabetes mellitus	744	0,4%		0,4%
zwangerschapsdiabetes	4.830	2,9%		2,4%
Spontaan begin baring	117.755	70,4%	Tabel	4.1.1
met bijstimulatie	34.231	19,6%		19,6%
Inleiding baring	36.439	21,8%		21,7%
Wijze baring				
spontaan	125.208	74,9%	Tabel	4.3.1
kunstverlossing	14.596	8,7%		9,2%
sectio caesarea	27.355	16,4%		16,3%
Epidurale analgesie tijdens ontsluiting	28.445	18,5%	Tabel	4.4.1
Lijn en plaats geboorte			Tabel	9.2
geboorte in 1e lijn thuis	26.374	15,9%		15,9%
geboorte in 1e lijn geboortecentrum	1.383	0,8%		1,5%
geboorte in 1e lijn poliklinisch	19.529	11,7%		12,6%
geboorte in 2e lijn	118.671	71,4%		69,0%
Totaal bevallen vrouwen	167.159	100,0%		

Wanneer hypertensie volgens lvr-1, maar zonder vermelding van hypertensie in de lvr-2, buiten beschouwing wordt gelaten, daalt het aantal vrouwen met hypertensie naar 7.001 (4,4%).

Tabel 0.2

Samenvatting van de karakteristieken van de geboren kinderen vanaf 22 weken in 2013

Jaar	Totaal #	%	Bron	Referentie 2012
2013				
Eenling kind	164.257	96,7%	Tabel	2.1.1
Meerling kind	5.627	3,3%		3,3%
Duur zwangerschap			Tabel	2.2
22-31 weken	2.577	1,5%		1,4%
32-36 weken	10.344	6,1%		6,0%
37-41 weken	152.570	89,8%		89,8%
≥ 42 weken	2.199	1,3%		1,5%
onbekend	2.194	1,3%		1,3%
Geboortegewichten kind			Tabel	2.3.1
< 500 gram	317	0,2%		0,2%
500-1499 gram	2.067	1,2%		1,1%
1500-2499 gram	8.933	5,3%		5,1%
2500-3499 gram	82.146	48,4%		47,6%
3500-3999 gram	53.972	31,8%		32,1%
4000-4499 gram	18.957	11,2%		11,6%
≥ 4500 gram	3.182	1,9%		2,0%
onbekend	310	0,2%		0,2%
Ligging kind			Tabel	4.2.1
hoofd	156.354	92,0%		91,8%
stuit	7.305	4,3%		4,3%
dwars & overig	1.286	0,8%		0,8%
onbekend	4.939	2,9%		3,2%
Lage apgar score na 5-minuten van levend geboren kinderen			Tabel	4.5
< 37 weken zwangerschapsduur	12.274			
≤3	362	2,9%		2,7%
4-6	723	5,9%		5,7%
≥ 37 weken zwangerschapsduur	154.593			
≤3	283	0,2%		0,2%
4-6	1.445	0,9%		1,0%
Congenitale afwijkingen kind	5.483	3,2%	Tabel	5.2.1
Opname kind na de geboorte *	29.313	17,3%	Tabel	5.3
Perinatale Sterfte kind **			Tabel 7.1.1 & 7.1.4	
perinatale sterfte (1-7d)	1.368	0,81%		0,81%
zonder 22/23 wkn kinderen met cong. afw	1.137	0,67%		0,66%
perinatale sterfte (1-28d)	1.431	0,84%		0,85%
zonder 22/23 wkn kinderen met cong. afw	1.200	0,71%		0,70%
foetale sterfte	893	0,53%		0,55%
vroeg neonatale sterfte (1-7d)	475	0,28%		0,26%
laat neonatale sterfte (1-28d)	538	0,32%		0,30%
Totaal aantal geboren kinderen	169.884	100,0%		

* Het aantal opnames van kinderen na de geboorte lijkt toe te nemen. Dit houdt echter verband met het feit dat er een steigende deelname is van kinderartspraktijken aan de registratie.

** Het is binnen de huidige Perinatale Registratie niet mogelijk om onderscheid te maken tussen abortus/miskraam, een vroege zwangerschapsafbreking of een vroeggeboorte. Daarom zijn deze, indien aan de WHO criteria wordt voldaan, meegenomen in de tabellen.

Tabel 0.3

Nederlandse indicatoren van perinatale zorg vanaf 22 weken in 2013

Indicator	Perinatale zorg			Bron	Referentie 2012 %
	#	Noemer	%		
Perinatale Zorg					
% Sectio totaal	27.355	167.159	16,4 %	Tabel 4.3.1	16,4 %
% Spontane baring Pariteit 0	50.266	76.794	65,5 %	Tabel 4.3.6	63,4 %
% Kunstverlossing (Vac/Forc en Stuit extr) P0	11.963	76.794	15,6 %	Tabel 4.3.6	17,4 %
% Sectio Pariteit 0	14.565	76.794	19,0 %	Tabel 4.3.6	19,2 %
% Spontane baring Pariteit 1+	76.130	93.090	81,8 %	Tabel 4.3.6	82,1 %
% Kunstverlossing (Vac/Forc en Stuit extr) P1+	2.916	93.090	3,1 %	Tabel 4.3.6	3,9 %
% Sectio Pariteit 1+	14.044	93.090	15,1 %	Tabel 4.3.6	14,0 %

Tabel 0.4

Nederlandse indicatoren van perinatale sterfte van geboren kinderen vanaf 22 weken in 2013

Indicator	Geboren kinderen ≥ 22 weken			Bron	Referentie 2012 ‰
	#	Noemer	‰		
Sterfte kind					
Foetale Sterfte 22.0-23.6 weken	325	504	644,8 ‰	Tabel 7.2.1	683,5 ‰
zonder congenitale afwijkingen	163	270	603,7 ‰		646,8 ‰
met congenitale afwijkingen	162	234	692,3 ‰		716,5 ‰
Foetale Sterfte 24.0-27.6 weken	126	683	184,5 ‰		226,3 ‰
Foetale Sterfte 28.0-31.6 weken	79	1.390	56,8 ‰		77,4 ‰
Foetale Sterfte 32.0-36.6 weken	117	10.344	11,3 ‰		13,3 ‰
Foetale Sterfte 37.0-41.6 weken	173	152.570	1,1 ‰		1,3 ‰
Foetale Sterfte ≥42.0 weken	3	2.199	1,4 ‰		2,0 ‰
Foetale Sterfte zwangerschapsduur onbekend	70	2.194	31,9 ‰		5,1 ‰
Neonatale Sterfte (1-7d) 22.0-23.6 weken	169	179	944,1 ‰	Tabel 7.3.1	974,5 ‰
zonder congenitale afwijkingen	100	107	934,6 ‰		963,9 ‰
met congenitale afwijkingen	69	72	958,3 ‰		986,5 ‰
Neonatale Sterfte (1-7d) 24.0-27.6 weken	101	557	181,3 ‰		197,4 ‰
Neonatale Sterfte (1-7d) 28.0-31.6 weken	55	1.311	42,0 ‰		30,2 ‰
Neonatale Sterfte (1-7d) 32.0-36.6 weken	50	10.227	4,9 ‰		4,8 ‰
Neonatale Sterfte (1-7d) 37.0-41.6 weken	81	152.397	0,5 ‰		1,0 ‰
Neonatale Sterfte (1-7d) ≥42.0 weken	2	2.196	0,9 ‰		1,0 ‰
Neonatale Sterfte zwangerschapsduur onbekend	17	2.124	8,0 ‰		3,4 ‰
Neonatale Sterfte (1-28d) 22.0-23.6 weken	170	179	949,7 ‰	Tabel 7.3.1	974,5 ‰
zonder congenitale afwijkingen	101	107	943,9 ‰		963,9 ‰
met congenitale afwijkingen	69	72	958,3 ‰		986,5 ‰
Neonatale Sterfte (1-28d) 24.0-27.6 weken	134	557	240,6 ‰		259,6 ‰
Neonatale Sterfte (1-28d) 28.0-31.6 weken	65	1.311	49,6 ‰		39,1 ‰
Neonatale Sterfte (1-28d) 32.0-36.6 weken	56	10.227	5,5 ‰		5,9 ‰
Neonatale Sterfte (1-28d) 37.0-41.6 weken	94	152.397	0,6 ‰		1,0 ‰
Neonatale Sterfte (1-28d) ≥42.0 weken	2	2.196	0,9 ‰		1,0 ‰
Neonatale Sterfte (1-28d) zwangerschapsduur onbekend	17	2.124	8,0 ‰		3,4 ‰
Perinatale Sterfte (1-28d) 22.0-23.6 weken	495	504	982,1 ‰	Tabel 7.3.1	991,9 ‰
zonder congenitale afwijkingen	264	270	977,8 ‰		987,2 ‰
met congenitale afwijkingen	231	234	987,2 ‰		996,2 ‰
Perinatale Sterfte (1-28d) 24.0-27.6 weken	260	683	380,7 ‰		427,2 ‰
Perinatale Sterfte (1-28d) 28.0-31.6 weken	144	1.390	103,6 ‰		113,5 ‰
Perinatale Sterfte (1-28d) 32.0-36.6 weken	173	10.344	16,7 ‰		19,1 ‰
Perinatale Sterfte (1-28d) 37.0-41.6 weken	267	152.570	1,8 ‰		2,0 ‰
Perinatale Sterfte (1-28d) ≥42.0 weken	5	2.199	2,3 ‰		2,7 ‰
Perinatale Sterfte (1-28d) zwangerschapsduur onbekend	87	2.194	39,7 ‰		8,5 ‰

* Het is binnen de huidige Perinatale Registratie niet mogelijk om onderscheid te maken tussen abortus/miskraam, een vroege zwangerschapsafbreking of een vroeggeboorte. Daarom zijn deze, indien aan de WHO criteria wordt voldaan, meegenomen in de tabellen.

Tabel 0.5

International perinatal core indicators in 2013

Nr	Indicator ^{*1,2,3}	Nederlandse PRN cijfers van 2013				Referentie
		#	Noemer	2013	Bron	2012
C1	Fetal mortality rate ≥ 22.0 weeks	893	169.884	5,3 ‰	PRN 2013; 7.2.1	5,5 ‰
C1	Fetal mortality singletons	793	164.257	4,8 ‰	PRN 2013; 7.2.1	5,2 ‰
C1	Fetal mortality multiples	100	5.627	17,8 ‰	PRN 2013; 7.2.1	13,9 ‰
C2	Neonatal mortality rate (1-7d) ≥ 22.0 weeks	475	168.991	2,8 ‰	PRN 2013; 7.3.1	2,6 ‰
C2	Neonatal mortality rate (1-7d) singletons	393	163.464	2,4 ‰	PRN 2013; 7.3.1	2,2 ‰
C2	Neonatal mortality rate (1-7d) multiples	82	5.527	14,8 ‰	PRN 2013; 7.3.1	14,2 ‰
C2	Neonatal mortality rate (1-28d) ≥ 22.0 weeks	538	168.991	3,2 ‰	PRN 2013; 7.3.1	3,0 ‰
C2	Neonatal mortality rate (1-28d) singletons	439	163.464	2,7 ‰	PRN 2013; 7.3.1	2,4 ‰
C2	Neonatal mortality rate (1-28d) multiples	99	5.527	17,9 ‰	PRN 2013; 7.3.1	18,4 ‰
C3	Infant mortality rate (0-364d)	645	171.851	3,8 ‰	CBS ^{*1}	3,7 ‰
C4	Birthweight distribution (<2500g) live births+stillborns ≥ 22.0 wks	11.317	169.884	6,7 ‰	PRN 2013; 7.2.5	6,5 ‰
C4	Birthweight distribution (<2500g) live births ≥ 22.0 wks	10.689	168.991	6,3 ‰	PRN 2013; 7.2.5	6,1 ‰
C5	Gestational age distribution (22.0-36.6 wks) live births+stillborns	13.425	169.884	7,9 ‰	PRN 2013; 7.2.1	7,7 ‰
C5	Gestational age distribution (22.0-36.6 wks) live births	12.453	168.991	7,4 ‰	PRN 2013; 7.2.1	7,1 ‰
C6	Maternal mortality ratio per 100.000 live births	8	168.991	4,7 MMR	PRN 2013; 6.1	4,0 MMR
C6	Maternal mortality ratio per 100.000 live births	NA	171.851	NA	NVOG ^{*2}	5,1 ‰
C7	Multiple birth rate ≥ 22.0 weeks	2.902	167.159	17,4 ‰	PRN 2013; 1.1.1	17,3 ‰
C8	Distribution of maternal age: <20 years ≥ 22.0 weeks	16.890	167.159	10,1 ‰	PRN 2013; 1.4.2	1,3 ‰
C8	Distribution of maternal age: ≥ 35 years ≥ 22.0 weeks	28.758	167.159	17,2 ‰	PRN 2013; 1.4.2	20,5 ‰
C9	Distribution of parity 0 ≥ 22.0 weeks	75.515	167.159	45,2 ‰	PRN 2013; 1.1.2	44,9 ‰
C9	Distribution of parity 4+ ≥ 22.0 weeks	3.283	167.159	2,0 ‰	PRN 2013; 1.2.1	2,1 ‰
C10	Distribution of births by mode of delivery: CS rate ≥ 22.0 weeks	27.355	167.159	16,4 ‰	PRN 2013; 4.3.1	16,3 ‰

*1 Bron: CBS STATLINE okt 2014.

*2 Bron: NVOG, Auditcommissie Maternale sterfte

*3 Het is binnen de huidige Perinatale Registratie niet mogelijk om onderscheid te maken tussen abortus/miskraam, een vroege zwangerschapsafbreking of een vroeggeboorte. Daarom zijn deze, indien aan de WHO criteria wordt voldaan, meegenomen in de tabellen.

Tabel 0.6

Trend aantal records in de LVR1-, LVR2-, LNR registratie en de gekoppelde PRN registratie in 2008-2013

Jaar Eenling/Meerling	Aantal records in de perinatale registratie Nederland					
	2008 #	2009 #	2010 #	2011 #	2012 #	2013 #
2008-2013						
Totaal						
LVR1 registratie	175.378	180.770	172.749	187.645	190.713	189.047
LVRh registratie		1.248	1.203	822	731	800
LVR2 registratie	123.041	126.256	131.991	130.388	127.061	125.813
LNR registratie	30.453	29.790	33.109	35.036	43.975	51.914
PRN gekoppeld bestand						
Totaal	198.061	202.537	200.565	207.689	206.160	202.324

Bron: PRN koppelingsprocedure LVR1^LVR2^LNR 2008 AMC, Amsterdam, 2009 , 2010, 2011 PRN/AMC, Utrecht, 2012, 2013 PRN, Utrecht.

Tabel 0.7

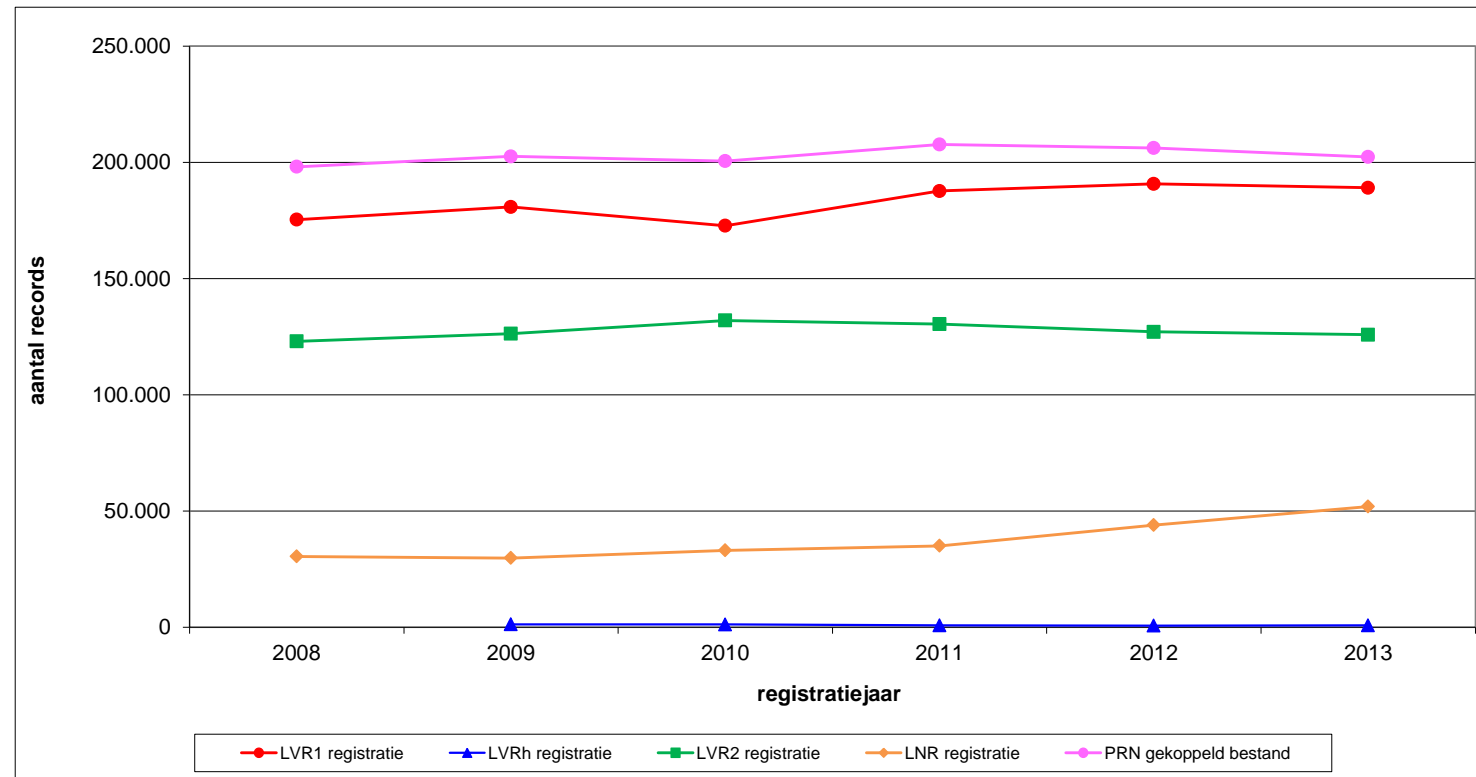
Trend aantal dood- en levend geboren kinderen en de dekking PRN registratie ten opzichte van CBS/GBA in 2008-2013

Eenling/Meerling	Aantal records in registratie PRN versus CBS/GBA*					
	2008 #	2009 #	2010 #	2011 #	2012 #	2013 #
2008-2013						
PRN geboren kinderen \geq 24.0 wk	177.209	180.106	178.781	178.723	175.659	169.380
CBS geboren kinderen \geq 24.0 wk*	185.408	185.563	185.045	180.680	176.553	171.341
PRN t.o.v. GBA/CBS \geq 24.0 weken	96%	97%	97%	99%	99%	99%

* CBS= Centraal Bureau van de Statistiek, GBA= Gemeentelijke Basis Administratie (bron=STATLINE), okt 2014.

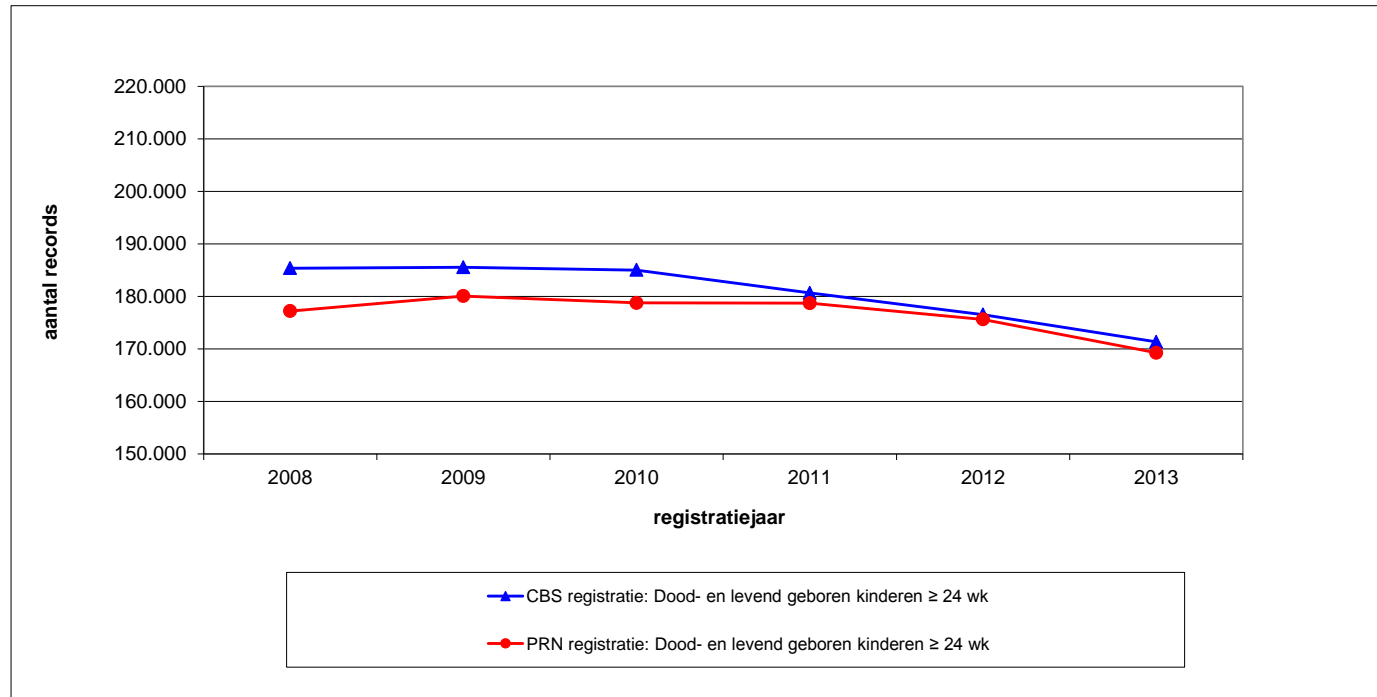
Figuur 0.1

Trend aantal records in de losse LVR1-, LVR2-, LNR registratie en de gekoppelde PRN registratie in 2008-2013



Figuur 0.2

Trend aantal geboren kinderen in de PRN registratie ten opzichte van CBS/GBA registratie in 2008-2013



Tabel 0.8

Vergelijking van de landelijke cijfers uit de PRN registratie en de CBS/GBA registratie in 2013

Jaar	PRN		CBS/GBA ¹	
	#	%	#	%
2013				
Bevallen vrouwen	167.159		g.i.	
Levend- en doodgeboren kinderen ≥ 22.0 weken	169.884		g.i.	
Levend- en doodgeboren kinderen ≥ 24.0 weken	169.380		171.851	
Levend- en doodgeboren kinderen ≥ 28.0 weken	168.697		g.i.	
Levend geboren kinderen ≥ 22.0 weken	168.991		g.i.	
Levend geboren kinderen ≥ 24.0 weken	166.414		171.341	
Levend geboren kinderen ≥ 28.0 weken	164.341		g.i.	
Eenling Zwangerschap	164.257		166.050	
Meerling Zwangerschap	2.902	1,8%	2.833	1,7%
waarvan tweeling	2.854		2.788	
waarvan drie of meer	48		45	
Geboorten: geslacht kind	169.884		171.341	
Jongens	87.114	51%	87.957	51%
Meisjes	82.639	49%	83.384	49%
Geslacht onbekend	131		0	

g.i. = geen informatie

¹ Bron: STATLINE okt 2014

Tabel 0.9

Vergelijking van de landelijke perinatale sterfte cijfers uit de PRN registratie en de CBS/GBA registratie in 2013

Jaar	PRN		CBS/GBA ¹	
	#	‰	#	‰
2013				
Sterfte kind				
Foetale sterfte ≥ 22.0 weken	893		g.i.	
per 1000 levend- en doodgeborenen	5,3	‰	g.i.	
Foetale sterfte ≥ 24.0 weken	363		510	
per 1000 levend- en doodgeborenen	2,1	‰	3,0	‰
Foetale sterfte ≥ 28.0 weken	158		401	
per 1000 levend- en doodgeborenen	0,9	‰	2,3	‰
Neonatale sterfte vanaf 22.0 weken t/m 7 dagen	475		g.i.	
per 1000 levendgeboren kinderen	2,8	‰	g.i.	
Neonatale sterfte vanaf 24.0 weken t/m 7 dagen	150		360	
per 1000 levendgeboren kinderen	0,9	‰	2,1	‰
Neonatale sterfte vanaf 28.0 weken t/m 7 dagen	49		g.i.	
per 1000 levendgeboren kinderen	0,3	‰	g.i.	
Perinatale sterfte t/m 7 dagen vanaf 22.0 weken	1.368		g.i.	
per 1000 levend- en doodgeboren kinderen	8,1	‰	g.i.	
Perinatale sterfte t/m 7 dagen vanaf 24.0 weken	513		870	
per 1000 levend- en doodgeboren kinderen	3,0	‰	5,1	‰
Perinatale sterfte t/m 7 dagen vanaf 28.0 weken	207		761	
per 1000 levend- en doodgeboren kinderen	1,2	‰	4,4	‰
Neonatale sterfte vanaf 22.0 weken t/m 28 dagen	538		g.i.	
per 1000 levend geboren kinderen	3,2	‰	g.i.	
Neonatale sterfte vanaf 24.0 weken t/m 28 dagen	169		481	
per 1000 levend geboren kinderen	1,0	‰	2,8	‰
Zuigelingen sterfte (0-1 jaar)	g.i.		645	
per 1000 levend geboren kinderen vanaf 24 weken	g.i.		3,8	‰

g.i. = geen informatie

¹ Bron: STATLINE okt 2014

Tabel 0.10**Trend in aantal gegevensaanvragen voor
onderzoek Stichting PRN in 2002-2013**

Jaar	Totaal #
2002	42
2003	79
2004	112
2005	143
2006	95
2007	96
2008	144
2009	121
2010	164
2011	91
2012	71
2013	75
Totaal	1.233

Vanaf 2011 wordt een geldelijke vergoeding
gevraagd voor gegevensaanvragen.

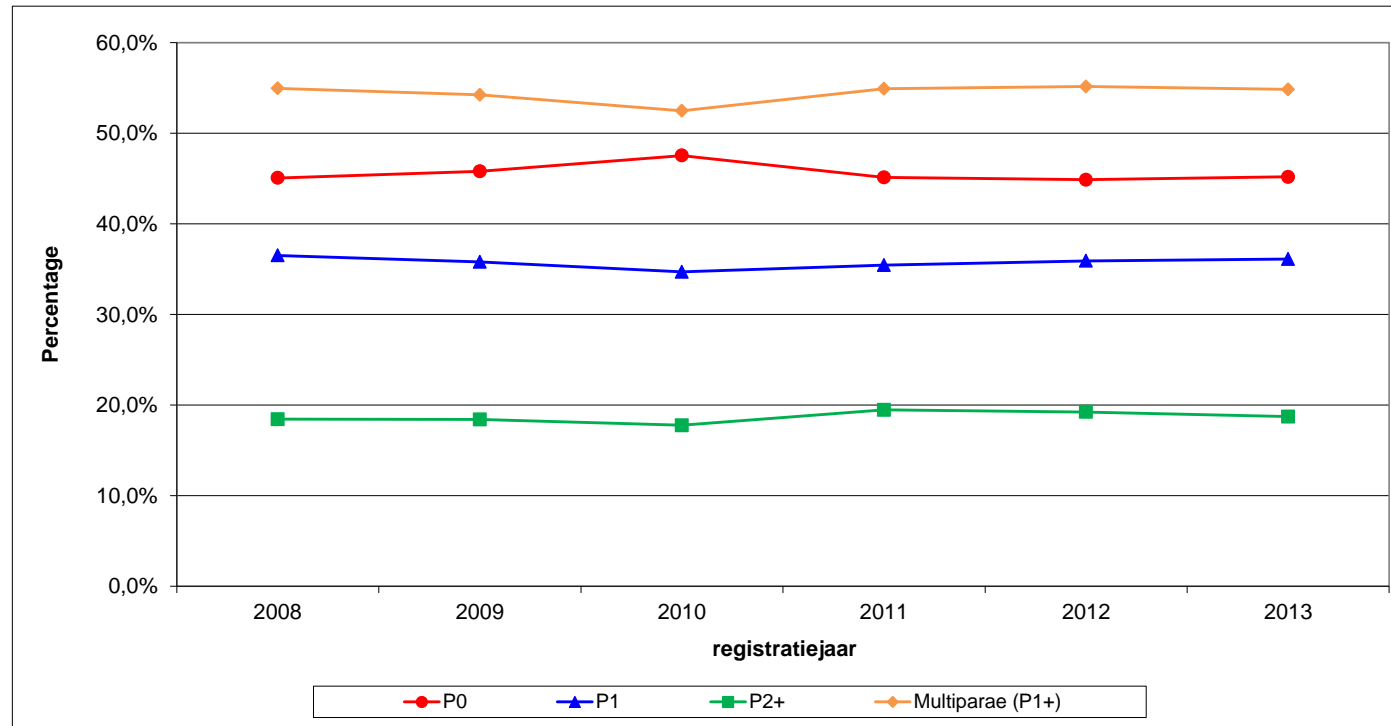
Tabel 1.1

Bevallende vrouwen vanaf 22 weken naar eenling/meerling en pariteit in 2013

Jaar Eenling/Meerling	Pariteit						Totaal	
	P0		P1		P2+		#	%
	#	%	#	%	#	%	#	%
2013								
Eenling zwangerschap								
Subtotaal	74.127	45,1%	59.370	36,1%	30.760	18,7%	164.257	98,3%
Meerling zwangerschap								
Tweelingen	1.367	47,9%	976	34,2%	511	17,9%	2.854	1,7%
Drielingen	20	43,5%	12	26,1%	14	30,4%	46	0,0%
Vierlingen of meer	1	50,0%	0	0,0%	1	50,0%	2	0,0%
Subtotaal	1.388	47,8%	988	34,0%	526	18,1%	2.902	1,7%
Totaal	75.515	45,2%	60.358	36,1%	31.286	18,7%	167.159	100,0%

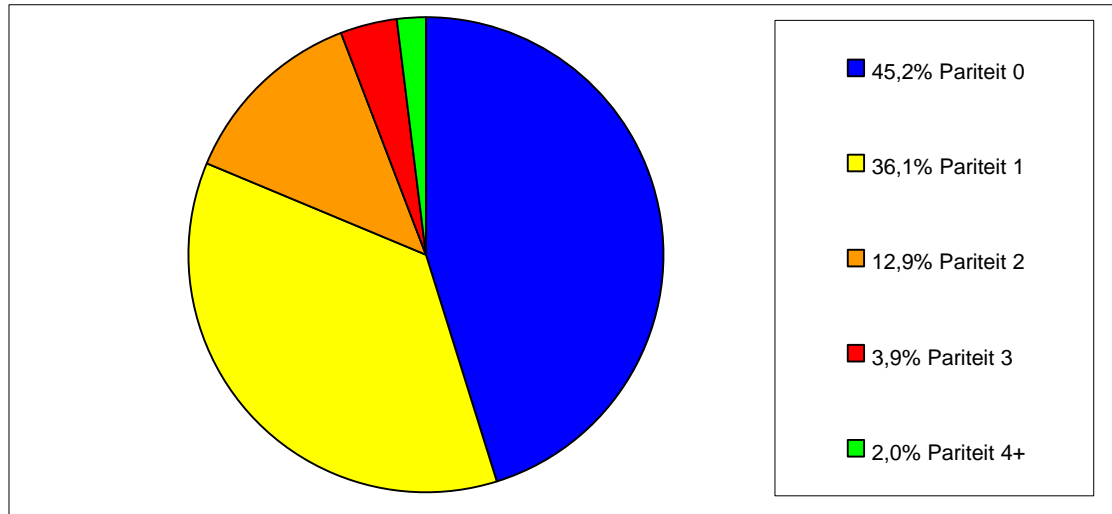
Figuur 1.1

Trend bevallen vrouwen vanaf 22 weken naar pariteit in 2008-2013



Figuur 1.2

Bevallen vrouwen vanaf 22 weken naar pariteit in 2013



Tabel 1.2

Bevallens vrouwen vanaf 22 weken naar eenling/meerling, wijze conceptie en leeftijdsgroep in 2013

Jaar	Leeftijdsgroep								Totaal	
	< 25 jaar		25 - 29 jaar + onbekend		30 - 34 jaar		≥ 35 jaar		#	%
Eenling/Meerling	#	%	#	%	#	%	#	%	#	%
Wijze conceptie										
2013										
Eenling zwangerschap										
Spontaan	14.648	78,3%	36.874	72,7%	42.459	69,3%	23.446	69,9%	117.427	71,5%
Medische begeleiding	179	1,0%	1.461	2,9%	2.437	4,0%	2.396	7,1%	6.473	3,9%
Ovulatie inductie/Hyperstimulatie	99	0,5%	612	1,2%	579	0,9%	174	0,5%	1.464	0,9%
IUI	20	0,1%	276	0,5%	574	0,9%	573	1,7%	1.443	0,9%
IVF	24	0,1%	266	0,5%	663	1,1%	911	2,7%	1.864	1,1%
Overige	36	0,2%	307	0,6%	621	1,0%	738	2,2%	1.702	1,0%
Onbekend	3.877	20,7%	12.396	24,4%	16.397	26,8%	7.687	22,9%	40.357	24,6%
Subtotaal	18.704	100,0%	50.731	100,0%	61.293	100,0%	33.529	100,0%	164.257	100,0%
Meerling zwangerschap										
Spontaan	194	86,6%	580	75,6%	813	73,2%	484	60,5%	2.071	71,4%
Medische begeleiding	24	10,7%	150	19,6%	260	23,4%	293	36,6%	727	25,1%
Ovulatie inductie/Hyperstimulatie	13	5,8%	74	9,6%	59	5,3%	18	2,3%	164	5,7%
IUI	5	2,2%	30	3,9%	62	5,6%	56	7,0%	153	5,3%
IVF	1	0,4%	30	3,9%	69	6,2%	116	14,5%	216	7,4%
Overige	5	2,2%	16	2,1%	70	6,3%	103	12,9%	194	6,7%
Onbekend	6	2,7%	37	4,8%	38	3,4%	23	2,9%	104	3,6%
Subtotaal	224	100,0%	767	100,0%	1.111	100,0%	800	100,0%	2.902	100,0%
Spontaan	14.842	78,4%	37.454	72,7%	43.272	69,3%	23.930	69,7%	119.498	71,5%
Medische begeleiding	203	1,1%	1.611	3,1%	2.697	4,3%	2.689	7,8%	7.200	4,3%
Ovulatie inductie/Hyperstimulatie	112	0,6%	686	1,3%	638	1,0%	192	0,6%	1.628	1,0%
IUI	25	0,1%	306	0,6%	636	1,0%	629	1,8%	1.596	1,0%
IVF	25	0,1%	296	0,6%	732	1,2%	1.027	3,0%	2.080	1,2%
Overige	41	0,2%	323	0,6%	691	1,1%	841	2,4%	1.896	1,1%
Onbekend	3.883	20,5%	12.433	24,1%	16.435	26,3%	7.710	22,5%	40.461	24,2%
Totaal	18.928	100,0%	51.498	100,0%	62.404	100,0%	34.329	100,0%	167.159	100,0%

Tabel 1.3.1

Bevallende vrouwen vanaf 22 weken naar eenling/meerling, leeftijd vrouw en pariteit in 2013

Jaar	Pariteit						Totaal	
	P0		P1		P2+		#	%
Eenling/Meerling	#	%	#	%	#	%	#	%
2013								
Eenling zwangerschap								
<20 jaar	1.849	2,5%	159	0,3%	9	0,0%	2.017	1,2%
20-24 jaar	11.865	16,0%	3.996	6,7%	824	2,7%	16.685	10,2%
25-29 jaar	28.091	37,9%	16.868	28,4%	5.772	18,8%	50.731	30,9%
30-34 jaar	23.187	31,3%	25.327	42,7%	12.779	41,5%	61.293	37,3%
35-39 jaar	7.696	10,4%	11.298	19,0%	9.126	29,7%	28.120	17,1%
≥ 40 jaar	1.439	1,9%	1.721	2,9%	2.249	7,3%	5.409	3,3%
Onbekend	0	0,0%	1	0,0%	1	0,0%	2	0,0%
Subtotaal	74.127	100,0%	59.370	100,0%	30.760	100,0%	164.257	100,0%
Gem. leeftijd (jr) + (SD)	29,3 (4,9)		31,6 (4,4)		33,5 (4,4)		30,9 (4,9)	
Meerling zwangerschap								
< 20 jaar	15	1,1%	3	0,3%	0	0,0%	18	0,6%
25-29 jaar	144	10,4%	50	5,1%	11	2,1%	205	7,1%
25-29 jaar	447	32,2%	232	23,5%	88	16,7%	767	26,4%
30-34 jaar	481	34,7%	422	42,7%	208	39,5%	1.111	38,3%
35-39 jaar	229	16,5%	228	23,1%	181	34,4%	638	22,0%
≥ 40 jaar	72	5,2%	53	5,4%	37	7,0%	162	5,6%
Onbekend	0	0,0%	0	0,0%	1	0,2%	1	0,0%
Subtotaal	1.388	100,0%	988	100,0%	526	100,0%	2.902	100,0%
Gem. leeftijd (jr) + (SD)	31,0 (5,2)		32,6 (4,8)		33,9 (4,3)		32,1 (5,0)	
Totaal								
< 20 jaar	1.864	2,5%	162	0,3%	9	0,0%	2.035	1,2%
20-24 jaar	12.009	15,9%	4.046	6,7%	835	2,7%	16.890	10,1%
25-29 jaar	28.538	37,8%	17.100	28,3%	5.860	18,7%	51.498	30,8%
30-34 jaar	23.668	31,3%	25.749	42,7%	12.987	41,5%	62.404	37,3%
35-39 jaar	7.925	10,5%	11.526	19,1%	9.307	29,7%	28.758	17,2%
≥ 40 jaar	1.511	2,0%	1.774	2,9%	2.286	7,3%	5.571	3,3%
Onbekend	0	0,0%	1	0,0%	2	0,0%	3	0,0%
Totaal	75.515	100,0%	60.358	100,0%	31.286	100,0%	167.159	100,0%
Gem. leeftijd (jr) + (SD)	29,4 (4,9)		31,6 (4,4)		33,5 (4,4)		31,0 (4,9)	

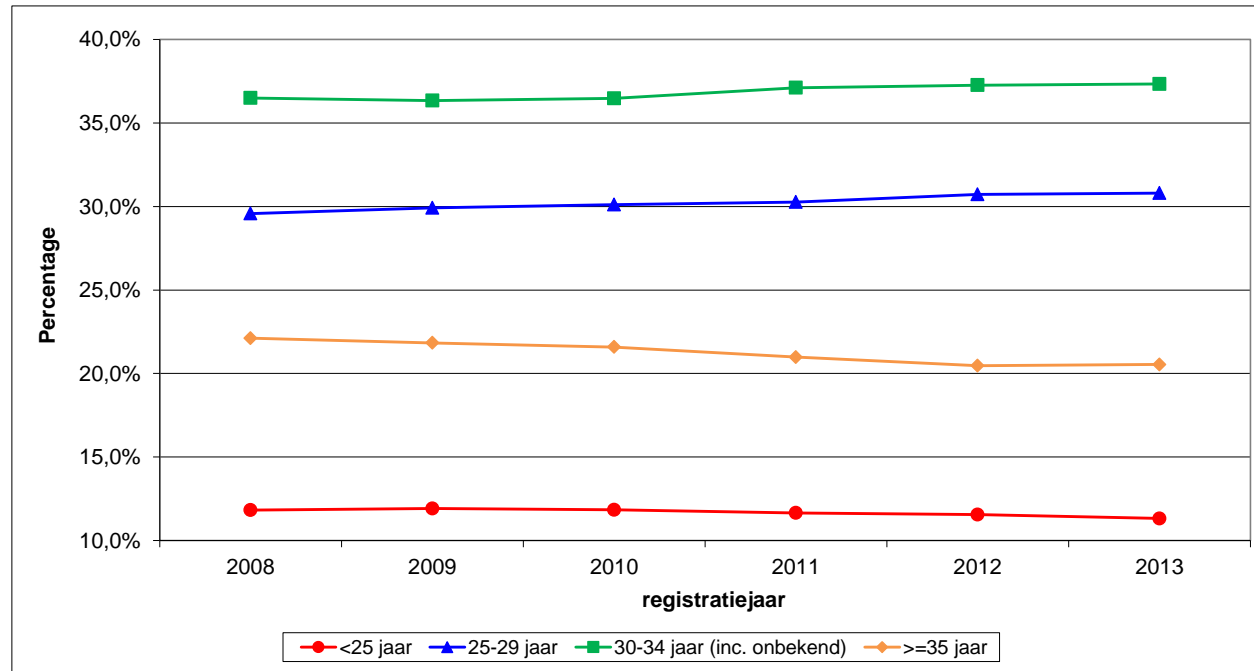
Tabel 1.3.2

Bevallen vrouwen vanaf 22 weken naar leeftijdsgroepen vrouw en pariteit in 2013

Jaar Leeftijd vrouw	Pariteit			Totaal	
	P0 #	P1 #	P2+ #	#	%
2013					
≤ 17 jaar	181	6	0	187	0,1%
18-19 jaar	1.683	156	9	1.848	1,1%
20-24 jaar	12.009	4.046	835	16.890	10,1%
25-29 jaar	28.538	17.100	5.860	51.498	30,8%
30-34 jaar	23.668	25.749	12.987	62.404	37,3%
35-39 jaar	7.925	11.526	9.307	28.758	17,2%
40-44 jaar	1.441	1.710	2.179	5.330	3,2%
45-49 jaar	64	60	102	226	0,1%
≥ 50 jaar	6	4	5	15	0,0%
Onbekend	0	1	2	3	0,0%
Totaal	75.515	60.358	31.286	167.159	100,0%

Figuur 1.3

Trend bevallen vrouwen vanaf 22 weken naar leeftijdsgroep vrouw in 2008-2013



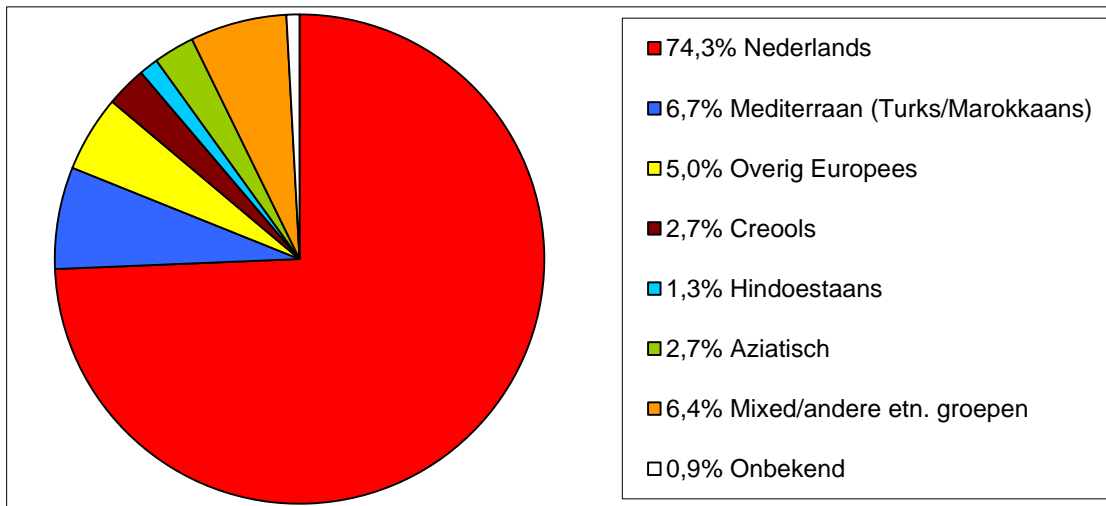
Tabel 1.4

Bevallens vrouwen vanaf 22 weken naar eenling/meerling, etniciteit vrouw en pariteit in 2013

Jaar	Pariteit						Totaal	
	P0		P1		P2+		#	%
Eenling/Meerling	#	%	#	%	#	%	#	%
Etniciteit vrouw								
2013								
Eenling zwangerschap								
Nederlands	55.935	75,5%	45.800	77,1%	20.337	66,1%	122.072	74,3%
Mediterraan (Turks/Marokkaans)	3.813	5,1%	3.496	5,9%	3.756	12,2%	11.065	6,7%
Overig Europees	4.219	5,7%	2.799	4,7%	1.280	4,2%	8.298	5,1%
Creools	1.583	2,1%	1.361	2,3%	1.440	4,7%	4.384	2,7%
Hindoestaans	964	1,3%	711	1,2%	406	1,3%	2.081	1,3%
Aziatisch	2.235	3,0%	1.533	2,6%	687	2,2%	4.455	2,7%
Mixed/andere etn. groepen	4.682	6,3%	3.195	5,4%	2.613	8,5%	10.490	6,4%
Onbekend	696	0,9%	475	0,8%	241	0,8%	1.412	0,9%
Subtotaal	74.127	100,0%	59.370	100,0%	30.760	100,0%	164.257	100,0%
Meerling zwangerschap								
Nederlands	1.083	78,0%	780	78,9%	345	65,6%	2.208	76,1%
Mediterraan (Turks/Marokkaans)	77	5,5%	53	5,4%	63	12,0%	193	6,7%
Overig Europees	62	4,5%	44	4,5%	19	3,6%	125	4,3%
Creools	23	1,7%	22	2,2%	30	5,7%	75	2,6%
Hindoestaans	22	1,6%	17	1,7%	6	1,1%	45	1,6%
Aziatisch	29	2,1%	18	1,8%	10	1,9%	57	2,0%
Mixed/andere etn. groepen	86	6,2%	42	4,3%	46	8,7%	174	6,0%
Onbekend	6	0,4%	12	1,2%	7	1,3%	25	0,9%
Subtotaal	1.388	100,0%	988	100,0%	526	100,0%	2.902	100,0%
Totaal								
Nederlands	57.018	75,5%	46.580	77,2%	20.682	66,1%	124.280	74,3%
Niet Nederlands	18.497	24,5%	13.778	22,8%	10.604	33,9%	42.879	25,7%
Mediterraan (Turks/Marokkaans)	3.890	5,2%	3.549	5,9%	3.819	12,2%	11.258	6,7%
Overig Europees	4.281	5,7%	2.843	4,7%	1.299	4,2%	8.423	5,0%
Creools	1.606	2,1%	1.383	2,3%	1.470	4,7%	4.459	2,7%
Hindoestaans	986	1,3%	728	1,2%	412	1,3%	2.126	1,3%
Aziatisch	2.264	3,0%	1.551	2,6%	697	2,2%	4.512	2,7%
Mixed/andere etn. groepen	4.768	6,3%	3.237	5,4%	2.659	8,5%	10.664	6,4%
Onbekend	702	0,9%	487	0,8%	248	0,8%	1.437	0,9%
Totaal	75.515	100,0%	60.358	100,0%	31.286	100,0%	167.159	100,0%

Figuur 1.4

Bevallens vrouwen vanaf 22 weken naar etniciteit vrouw in 2013



Tabel 2.1.1

Levend- en doodgeboren kinderen vanaf 22 weken naar pariteit en eenling/meerling in 2013

Jaar Pariteit	Eenling		Meerling		Totaal	
	#	%	#	%	#	%
2013						
P0	74.127	45,1%	2.667	47,4%	76.794	45,2%
P1	59.370	36,1%	1.933	34,4%	61.303	36,1%
P2+	30.760	18,7%	1.027	18,3%	31.787	18,7%
Totaal	164.257	100,0%	5.627	100,0%	169.884	100,0%

Tabel 2.1.2

Levend- en doodgeboren kinderen vanaf 22 weken naar pariteit en provincie in 2013

Jaar Provincie	Pariteit				Totaal	
	P0		P1+		#	%
	#	%	#	%		
2013						
Groningen	2.411	45,7%	2.869	54,3%	5.280	3,1%
Friesland	2.595	42,0%	3.583	58,0%	6.178	3,6%
Drenthe	1.810	44,0%	2.304	56,0%	4.114	2,4%
Overijssel	5.127	43,5%	6.653	56,5%	11.780	6,9%
Flevoland	1.932	42,4%	2.624	57,6%	4.556	2,7%
Gelderland	8.492	43,8%	10.891	56,2%	19.383	11,4%
Utrecht	6.433	44,8%	7.913	55,2%	14.346	8,4%
Noord-Holland	13.550	46,9%	15.372	53,1%	28.922	17,0%
Zuid-Holland	17.436	45,2%	21.150	54,8%	38.586	22,7%
Zeeland	1.161	43,6%	1.500	56,4%	2.661	1,6%
Noord-Brabant	10.800	46,5%	12.421	53,5%	23.221	13,7%
Limburg	4.221	47,3%	4.700	52,7%	8.921	5,3%
Onbekend	826	42,7%	1.110	57,3%	1.936	1,1%
Totaal	76.794	45,2%	93.090	54,8%	169.884	100,0%

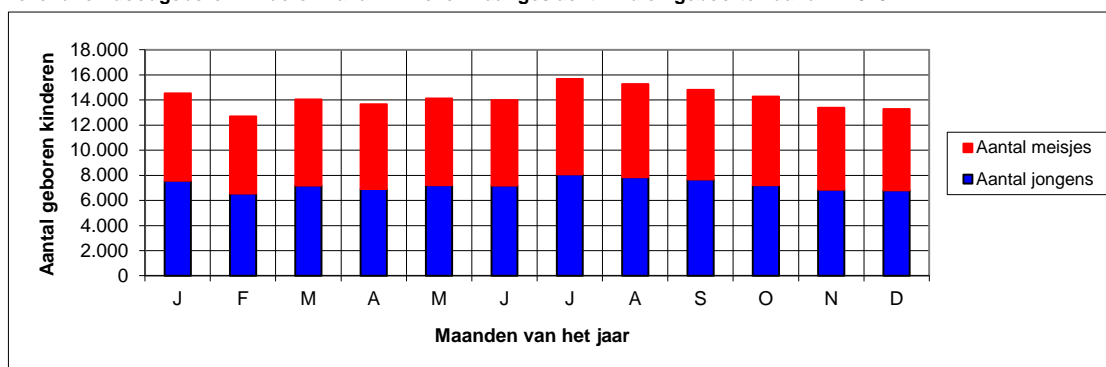
Tabel 2.1.3

Levend- en doodgeboren kinderen vanaf 22 weken naar geslacht kind en geboortemaand in 2013

Jaar Geboortemaand	Aantal geboren kinderen						Totaal	
	jongens		meisjes		onbekend		#	%
	#	%	#	%	#	%	#	%
2013								
Januari	7.569	52,0%	6.957	47,8%	17	0,1%	14.543	8,6%
Februari	6.553	51,6%	6.136	48,3%	12	0,1%	12.701	7,5%
Maart	7.192	51,2%	6.848	48,7%	16	0,1%	14.056	8,3%
April	6.912	50,6%	6.741	49,3%	9	0,1%	13.662	8,0%
Mei	7.221	51,1%	6.905	48,8%	10	0,1%	14.136	8,3%
Juni	7.197	51,4%	6.800	48,5%	12	0,1%	14.009	8,2%
Juli	8.088	51,5%	7.591	48,4%	11	0,1%	15.690	9,2%
Augustus	7.850	51,4%	7.418	48,6%	4	0,0%	15.272	9,0%
September	7.667	51,7%	7.154	48,2%	11	0,1%	14.832	8,7%
Oktober	7.222	50,6%	7.052	49,4%	10	0,1%	14.284	8,4%
November	6.849	51,1%	6.545	48,8%	12	0,1%	13.406	7,9%
December	6.794	51,1%	6.492	48,8%	7	0,1%	13.293	7,8%
Totaal	87.114	51,3%	82.639	48,6%	131	0,1%	169.884	100,0%

Figuur 2.1

Levend- en doodgeboren kinderen vanaf 22 weken naar geslacht kind en geboortemaand in 2013



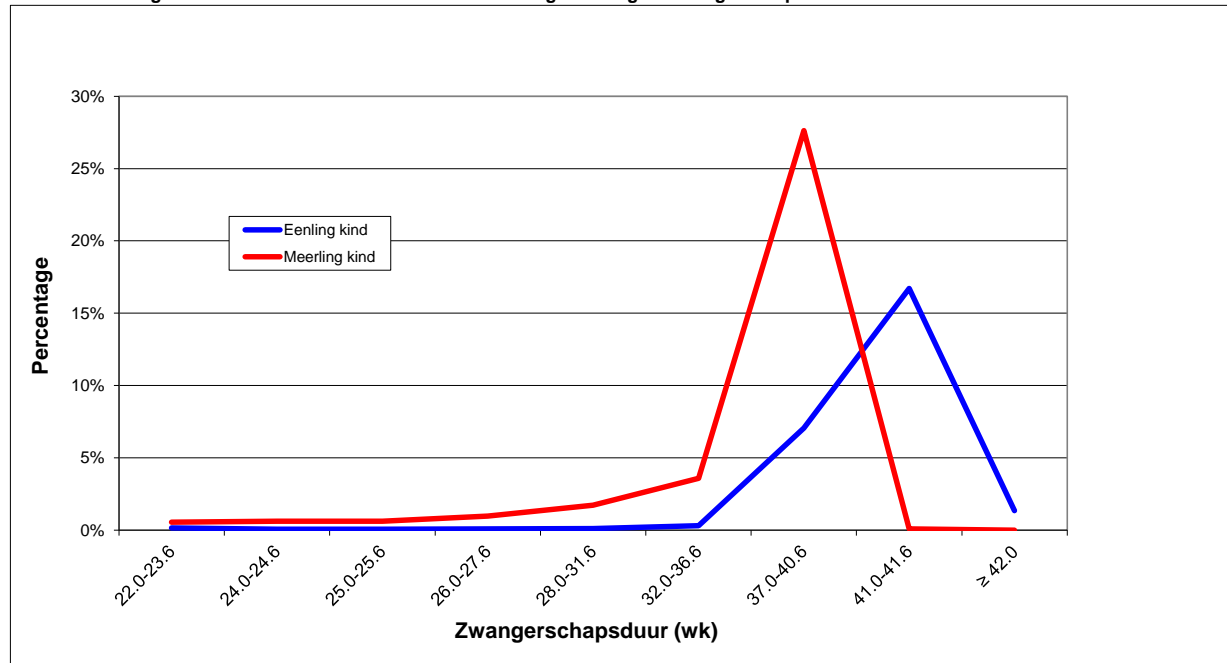
Tabel 2.2

Levend- en doodgeboren kinderen vanaf 22 weken naar eenling/meerling, zwangerschapsduur en pariteit in 2013

Jaar	Pariteit						Totaal	
	P0		P1		P2+		#	%
Eenling/Meerling	#	%	#	%	#	%	#	%
2013								
Eenling kind								
22.0-22.6 wk	115	0,2%	69	0,1%	49	0,2%	233	0,1%
23.0-23.6 wk	111	0,1%	67	0,1%	41	0,1%	219	0,1%
24.0-24.6 wk	62	0,1%	29	0,0%	23	0,1%	114	0,1%
25.0-25.6 wk	68	0,1%	32	0,1%	14	0,0%	114	0,1%
26.0-26.6 wk	80	0,1%	34	0,1%	26	0,1%	140	0,1%
27.0-27.6 wk	97	0,1%	33	0,1%	20	0,1%	150	0,1%
28.0-28.6 wk	111	0,1%	37	0,1%	31	0,1%	179	0,1%
29.0-29.6 wk	128	0,2%	48	0,1%	30	0,1%	206	0,1%
30.0-30.6 wk	158	0,2%	64	0,1%	51	0,2%	273	0,2%
31.0-31.6 wk	196	0,3%	76	0,1%	43	0,1%	315	0,2%
32.0-32.6 wk	306	0,4%	117	0,2%	77	0,3%	500	0,3%
33.0-33.6 wk	408	0,6%	152	0,3%	109	0,4%	669	0,4%
34.0-34.6 wk	690	0,9%	294	0,5%	147	0,5%	1.131	0,7%
35.0-35.6 wk	1.085	1,5%	480	0,8%	309	1,0%	1.874	1,1%
36.0-36.6 wk	2.051	2,8%	1.024	1,7%	606	2,0%	3.681	2,2%
37.0-37.6 wk	5.473	7,4%	3.881	6,5%	2.247	7,3%	11.601	7,1%
38.0-38.6 wk	10.471	14,1%	9.345	15,7%	5.483	17,8%	25.299	15,4%
39.0-39.6 wk	17.048	23,0%	15.866	26,7%	7.577	24,6%	40.491	24,7%
40.0-40.6 wk	19.849	26,8%	17.135	28,9%	8.289	26,9%	45.273	27,6%
41.0-41.6 wk	13.437	18,1%	9.292	15,7%	4.731	15,4%	27.460	16,7%
≥ 42.0 wk	1.415	1,9%	468	0,8%	316	1,0%	2.199	1,3%
Onbekend	768	1,0%	827	1,4%	541	1,8%	2.136	1,3%
Subtotaal	74.127	100,0%	59.370	100,0%	30.760	100,0%	164.257	100,0%
Meerling kind								
22.0-22.6 wk	26	1,0%	3	0,2%	2	0,2%	31	0,6%
23.0-23.6 wk	12	0,4%	2	0,1%	7	0,7%	21	0,4%
24.0-24.6 wk	22	0,8%	9	0,5%	3	0,3%	34	0,6%
25.0-25.6 wk	27	1,0%	6	0,3%	2	0,2%	35	0,6%
26.0-26.6 wk	30	1,1%	17	0,9%	7	0,7%	54	1,0%
27.0-27.6 wk	28	1,0%	4	0,2%	10	1,0%	42	0,7%
28.0-28.6 wk	60	2,2%	19	1,0%	18	1,8%	97	1,7%
29.0-29.6 wk	44	1,6%	27	1,4%	7	0,7%	78	1,4%
30.0-30.6 wk	74	2,8%	16	0,8%	15	1,5%	105	1,9%
31.0-31.6 wk	95	3,6%	36	1,9%	6	0,6%	137	2,4%
32.0-32.6 wk	124	4,6%	38	2,0%	40	3,9%	202	3,6%
33.0-33.6 wk	184	6,9%	86	4,4%	49	4,8%	319	5,7%
34.0-34.6 wk	257	9,6%	128	6,6%	76	7,4%	461	8,2%
35.0-35.6 wk	271	10,2%	216	11,2%	82	8,0%	569	10,1%
36.0-36.6 wk	423	15,9%	330	17,1%	185	18,0%	938	16,7%
37.0-37.6 wk	605	22,7%	623	32,2%	327	31,8%	1.555	27,6%
38.0-38.6 wk	287	10,8%	301	15,6%	146	14,2%	734	13,0%
39.0-39.6 wk	52	1,9%	53	2,7%	24	2,3%	129	2,3%
40.0-40.6 wk	7	0,3%	5	0,3%	11	1,1%	23	0,4%
41.0-41.6 wk	3	0,1%	1	0,1%	1	0,1%	5	0,1%
≥ 42.0 wk	0	0,0%	0	0,0%	0	0,0%	0	0,0%
Onbekend	36	1,3%	13	0,7%	9	0,9%	58	1,0%
Subtotaal	2.667	100,0%	1.933	100,0%	1.027	100,0%	5.627	100,0%
Totaal								
22.0-22.6 wk	141	0,2%	72	0,1%	51	0,2%	264	0,2%
23.0-23.6 wk	123	0,2%	69	0,1%	48	0,2%	240	0,1%
24.0-24.6 wk	84	0,1%	38	0,1%	26	0,1%	148	0,1%
25.0-25.6 wk	95	0,1%	38	0,1%	16	0,1%	149	0,1%
26.0-26.6 wk	110	0,1%	51	0,1%	33	0,1%	194	0,1%
27.0-27.6 wk	125	0,2%	37	0,1%	30	0,1%	192	0,1%
28.0-28.6 wk	171	0,2%	56	0,1%	49	0,2%	276	0,2%
29.0-29.6 wk	172	0,2%	75	0,1%	37	0,1%	284	0,2%
30.0-30.6 wk	232	0,3%	80	0,1%	66	0,2%	378	0,2%
31.0-31.6 wk	291	0,4%	112	0,2%	49	0,2%	452	0,3%
32.0-32.6 wk	430	0,6%	155	0,3%	117	0,4%	702	0,4%
33.0-33.6 wk	592	0,8%	238	0,4%	158	0,5%	988	0,6%
34.0-34.6 wk	947	1,2%	422	0,7%	223	0,7%	1.592	0,9%
35.0-35.6 wk	1.356	1,8%	696	1,1%	391	1,2%	2.443	1,4%
36.0-36.6 wk	2.474	3,2%	1.354	2,2%	791	2,5%	4.619	2,7%
37.0-37.6 wk	6.078	7,9%	4.504	7,3%	2.574	8,1%	13.156	7,7%
38.0-38.6 wk	10.758	14,0%	9.646	15,7%	5.629	17,7%	26.033	15,3%
39.0-39.6 wk	17.100	22,3%	15.919	26,0%	7.601	23,9%	40.620	23,9%
40.0-40.6 wk	19.856	25,9%	17.140	28,0%	8.300	26,1%	45.296	26,7%
41.0-41.6 wk	13.440	17,5%	9.293	15,2%	4.732	14,9%	27.465	16,2%
≥ 42.0 wk	1.415	1,8%	468	0,8%	316	1,0%	2.199	1,3%
Onbekend	804	1,0%	840	1,4%	550	1,7%	2.194	1,3%
subtotaal <32.0 wk	1.544	0,9%	628	0,4%	405	0,2%	2.577	1,5%
subtotaal <37.0 wk	7.343	4,3%	3.493	2,1%	2.085	1,2%	12.921	7,6%
Totaal	76.794	100,0%	61.303	100,0%	31.787	100,0%	169.884	100,0%

Figuur 2.2

Levend- en doodgeboren kinderen vanaf 22 weken naar eenling/meerling en zwangerschapsduur in 2013



Tabel 2.3.1

Levend- en doodgeboren kinderen vanaf 22 weken naar eenling/meerling, geboortegewicht en zwangerschapsduur in 2013

Jaar	Zwangerschapsduur in weken en dagen						Totaal	
	22.0-27.6	28.0-31.6	32.0-36.6	37.0-41.6	≥ 42.0	Onbekend	#	%
Eenling/Meerling	#	#	#	#	#	#	#	%
Geboortegewicht	#	#	#	#	#	#	#	%
2013								
Eenling								
< 500 gram	245	5	0	0	0	19	269	0,2%
500-749 gram	404	32	0	0	0	4	440	0,3%
750-999 gram	195	100	4	1	0	11	311	0,2%
1000-1499 gram	99	466	194	3	0	7	769	0,5%
1500-1999 gram	1	324	992	170	0	21	1.508	0,9%
2000-2499 gram	0	37	2.409	2.495	0	47	4.988	3,0%
2500-2999 gram	0	0	3.018	19.279	62	242	22.601	13,8%
3000-3499 gram	0	0	1.134	54.823	499	616	57.072	34,7%
3500-3999 gram	0	0	104	52.206	927	671	53.908	32,8%
4000-4499 gram	0	0	0	18.180	569	205	18.954	11,5%
≥ 4500 gram	0	0	0	2.967	142	72	3.181	1,9%
Onbekend	26	9	0	0	0	221	256	0,2%
Subtotaal	970	973	7.855	150.124	2.199	2.136	164.257	100,0%
Meerling								
< 500 gram	36	6	0	0	0	6	48	0,9%
500-749 gram	65	6	0	0	0	2	73	1,3%
750-999 gram	70	29	5	1	0	1	106	1,9%
1000-1499 gram	38	250	78	1	0	1	368	6,5%
1500-1999 gram	0	113	626	60	0	0	799	14,2%
2000-2499 gram	0	10	1.083	544	0	1	1.638	29,1%
2500-2999 gram	0	0	606	1.242	0	1	1.849	32,9%
3000-3499 gram	0	0	90	534	0	0	624	11,1%
3500-3999 gram	0	0	1	60	0	3	64	1,1%
4000-4499 gram	0	0	0	3	0	0	3	0,1%
≥ 4500 gram	0	0	0	1	0	0	1	0,0%
Onbekend	8	3	0	0	0	43	54	1,0%
Subtotaal	217	417	2.489	2.446	0	58	5.627	100,0%
Totaal								
< 500 gram	281	11	0	0	0	25	317	0,2%
500-749 gram	469	38	0	0	0	6	513	0,3%
750-999 gram	265	129	9	2	0	12	417	0,2%
1000-1499 gram	137	716	272	4	0	8	1.137	0,7%
1500-1999 gram	1	437	1.618	230	0	21	2.307	1,4%
2000-2499 gram	0	47	3.492	3.039	0	48	6.626	3,9%
2500-2999 gram	0	0	3.624	20.521	62	243	24.450	14,4%
3000-3499 gram	0	0	1.224	55.357	499	616	57.696	34,0%
3500-3999 gram	0	0	105	52.266	927	674	53.972	31,8%
4000-4499 gram	0	0	0	18.183	569	205	18.957	11,2%
≥ 4500 gram	0	0	0	2.968	142	72	3.182	1,9%
Onbekend	34	12	0	0	0	264	310	0,2%
Totaal	1.187	1.390	10.344	152.570	2.199	2.194	169.884	100,0%

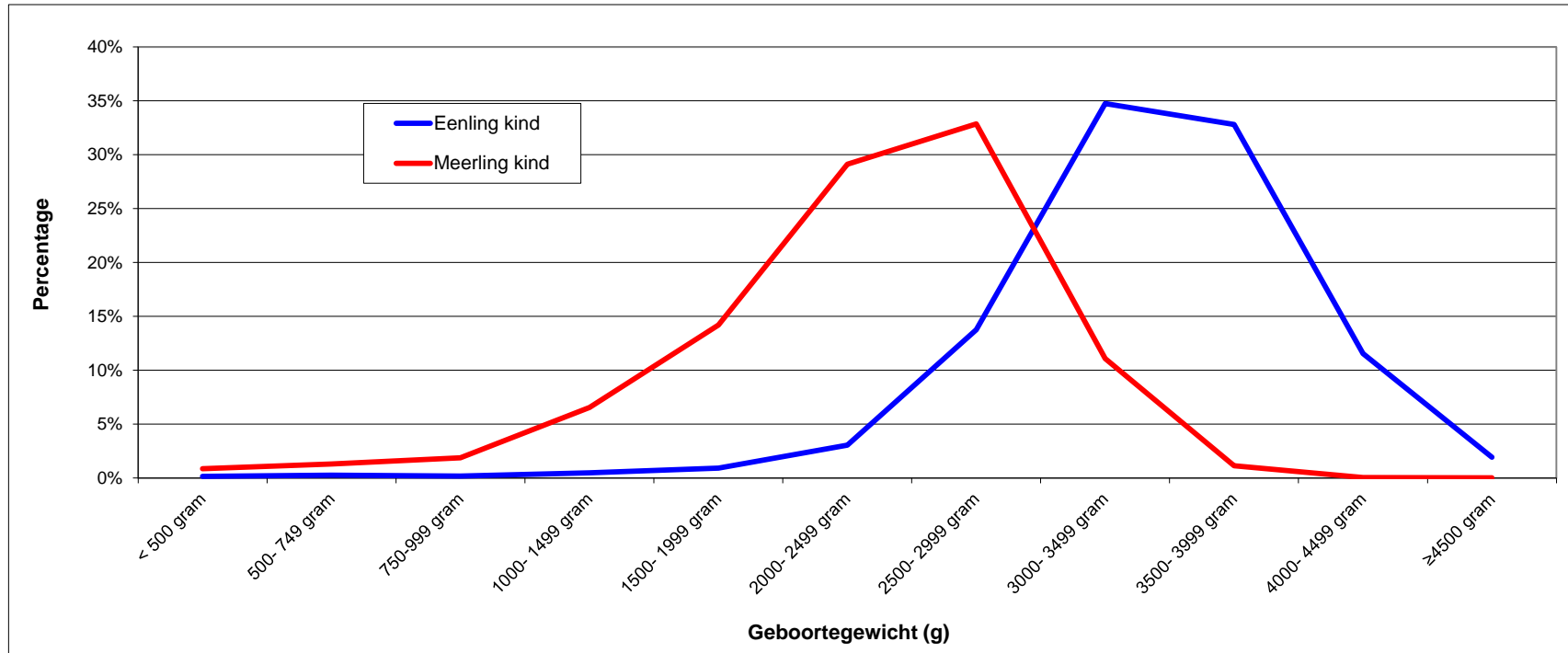
Tabel 2.3.2

Levend- en doodgeboren kinderen vanaf 22 weken met groeivertraging naar eenling/meerling in 2013

Jaar	Totaal		
Eenling/Meerling			
Zwangerschapsduur/ Geboortegewicht	#	Noemer	%
2013			
Eenling			
< 32.0 weken en < 1500 gram	1.546	164.257	0,94%
< 37.0 weken en < 2500 gram	5.507	164.257	3,35%
≥ 32.0 weken en < 1500 gram	202	164.257	0,12%
37.0-37.6 weken en < 2500 gram	1.323	164.257	0,81%
38.0-38.6 weken en < 2500 gram	822	164.257	0,50%
39.0-39.6 weken en < 2500 gram	377	164.257	0,23%
40.0-40.6 weken en < 2500 gram	118	164.257	0,07%
41.0-41.6 weken en < 2500 gram	29	164.257	0,02%
≥ 42.0 weken en < 2500 gram	2.199	164.257	1,34%
Meerling			
< 32.0 weken en < 1500 gram	500	5.627	8,89%
< 37.0 weken en < 2500 gram	2.415	5.627	42,92%
≥ 32.0 weken en < 1500 gram	85	5.627	1,51%
37.0-37.6 weken en < 2500 gram	481	5.627	8,55%
38.0-38.6 weken en < 2500 gram	113	5.627	2,01%
39.0-39.6 weken en < 2500 gram	9	5.627	0,16%
40.0-40.6 weken en < 2500 gram	3	5.627	0,05%
41.0-41.6 weken en < 2500 gram	0	5.627	0,00%
≥ 42.0 weken en < 2500 gram	0	5.627	0,00%

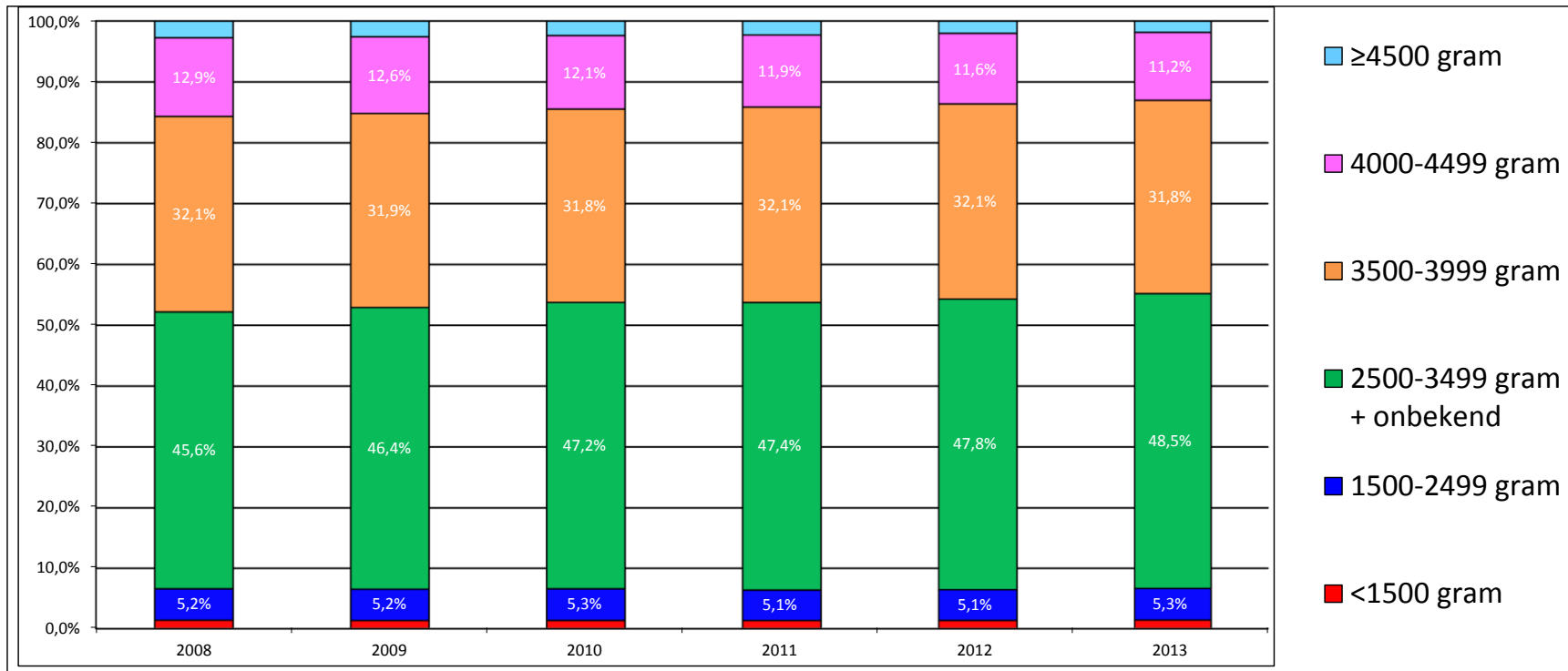
Figuur 2.3

Levend- en doodgeboren kinderen vanaf 22 weken naar eenling/meerling en geboortegewicht in 2013



Figuur 2.4

Trend levend- en doodgeboren kinderen vanaf 22 weken naar geboortegewichtscategorie in 2008-2013



Tabel 3.1

Hypertensieve en diabetes gerelateerde aandoeningen vrouw tijdens zwangerschap naar pariteit voor bevallen vrouwen in 2013

Jaar	Pariteit				Totaal	
	P0 #	%	P1+ #	%	#	%
2013						
Hypertensieve aandoeningen¹	9.036	12,0%	5.917	6,5%	14.953	8,9%
Preëxistente hypertensie	462	0,6%	635	0,7%	1.097	0,7%
Pre-eclampsie met opname	305	0,4%	146	0,2%	451	0,3%
Eclampsie	8	0,0%	3	0,0%	11	0,0%
Geen hypertensieve aandoening	66.479	88,0%	85.727	93,5%	152.206	91,1%
Diabetes gerelateerde aandoeningen	2.256	3,0%	3.318	3,6%	5.574	3,7%
Preëxistente diabetes mellitus	322	0,4%	422	0,5%	744	0,5%
Zwangerschapsdiabetes	1.934	2,6%	2.896	3,2%	4.830	3,2%
Geen diabetes gerelateerde aandoening	73.259	97,0%	88.326	96,4%	161.585	96,7%
Totaal aantal bevallen vrouwen	75.515	100,0%	91.644	100,0%	167.159	100,0%

* Bij dit item is zeer waarschijnlijk sprake van onderrapportage, de uitkomsten zullen daarom met de nodige behoedzaamheid beschouwd moeten worden.

¹ Wanneer hypertensie volgens lvr-1, maar zonder vermelding van hypertensie in de lvr-2, buiten beschouwing wordt gelaten, daalt het aantal vrouwen met hypertensie voor of tijdens de zwangerschap naar 7.001 (4,2%).

Tabel 4.1.1

Start baring van bevallen vrouwen vanaf 22 weken in 2013

Start baring	#	%
Spontane weeën/vliesscheur	117.755	70,4%
zonder bijstimulatie	83.524	50,0%
met bijstimulatie	34.231	19,6%
Inleiding	36.439	21,8%
Primaire Sectio	12.965	7,8%
Totaal	167.159	

Tabel 4.1.2

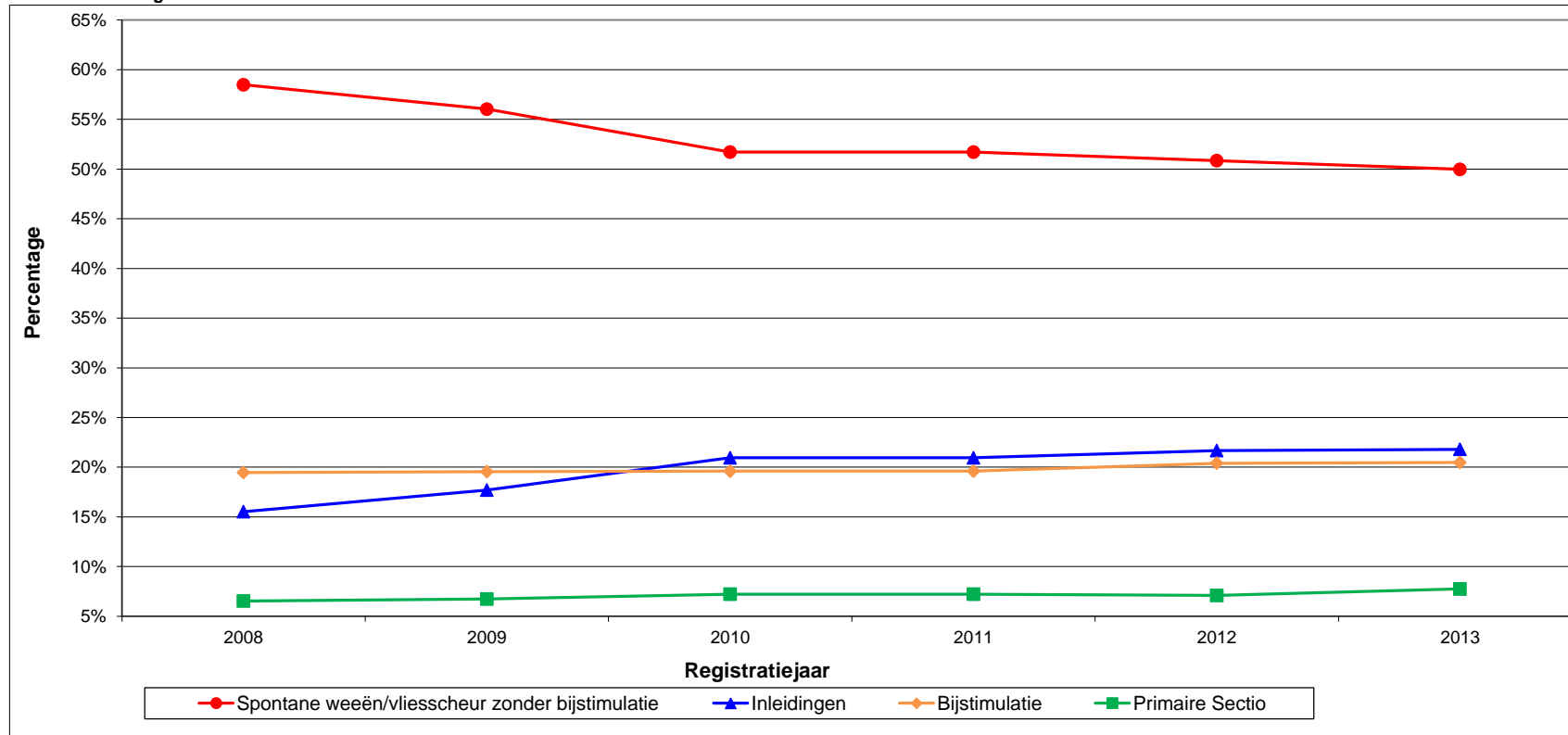
Start baring naar eenling/meerling en zwangerschapsduur van bevallen vrouwen vanaf 22 weken in 2013

Jaar Eenling/Meerling Start baring	Zwangerschapsduurcategorieën														Totaal			
	22.0-36.6 wk		37.0-37.6 wk		38.0-38.6 wk		39.0-39.6 wk		40.0-40.6 wk		41.0-41.6 wkn		≥42.0 wkn		onbekend		#	%
	#	%	#	%	#	%	#	%	#	%	#	%	#	%	#	%		
2013																		
Eenlingen																		
Spontane weeën/vliesscheur	6.514	66,5%	6.055	52,2%	13.623	53,8%	29.689	73,3%	39.372	87,0%	18.735	68,2%	653	29,7%	1.996	93,4%	116.637	71,0%
zonder bijstimulatie	4.799	49,0%	4.138	35,7%	9.741	38,5%	21.773	53,8%	28.020	61,9%	12.343	44,9%	308	14,0%	1.874	87,7%	82.996	50,5%
met bijstimulatie	1.715	17,5%	1.917	16,5%	3.882	15,3%	7.916	19,6%	11.352	25,1%	6.392	23,3%	345	15,7%	122	5,7%	33.641	20,5%
Inleiding																		
Amniotomie zonder Oxy/Prost	217	2,2%	929	8,0%	1.762	7,0%	1.373	3,4%	1.366	3,0%	2.105	7,7%	284	12,9%	17	0,8%	8.053	4,9%
Prostaglandines	851	8,7%	1.421	12,2%	2.357	9,3%	1.785	4,4%	1.444	3,2%	2.526	9,2%	524	23,8%	49	2,3%	10.957	6,7%
Oxytocine	409	4,2%	1.651	14,2%	3.147	12,4%	2.352	5,8%	2.059	4,5%	3.033	11,0%	583	26,5%	27	1,3%	13.261	8,1%
Oxytocine+ Prostaglandines	57	0,6%	241	2,1%	431	1,7%	277	0,7%	237	0,5%	400	1,5%	92	4,2%	3	0,1%	1.738	1,1%
Balloncatheter	93	0,9%	167	1,4%	317	1,3%	233	0,6%	209	0,5%	346	1,3%	35	1,6%	1	0,0%	1.401	0,8%
Subtotaal inleidingen	1.627	16,6%	4.409	38,0%	8.014	31,7%	6.020	14,9%	5.315	11,7%	8.410	30,6%	1.518	69,0%	97	4,5%	35.410	21,6%
Primaire Sectio	1.657	16,9%	1.137	9,8%	3.662	14,5%	4.782	11,8%	586	1,3%	315	1,1%	28	1,3%	43	2,0%	12.210	7,4%
Subtotaal eenlingen	9.798		11.601		25.299		40.491		45.273		27.460		2.199		2.136		164.257	
Meerlingen																		
Spontane weeën/vliesscheur	879	54,8%	141	17,6%	51	13,5%	16	22,9%	9	69,2%	5	100,0%	0	0,0%	17	51,5%	1.118	38,5%
zonder bijstimulatie	427	26,6%	61	7,6%	18	4,7%	5	7,1%	4	30,8%	3	60,0%	0	0,0%	10	30,3%	528	18,2%
met bijstimulatie	452	28,2%	80	10,0%	33	8,7%	11	15,7%	5	38,5%	2	40,0%	0	0,0%	7	21,2%	590	20,3%
Inleidingen																		
Amniotomie zonder Oxy/Prost	106	6,6%	121	15,1%	56	14,8%	9	12,9%	2	15,4%	0	0,0%	0	0,0%	1	3,0%	295	10,2%
Prostaglandines	80	5,0%	94	11,8%	34	9,0%	11	15,7%	0	0,0%	0	0,0%	0	0,0%	5	15,2%	224	7,7%
Oxytocine	141	8,8%	201	25,2%	85	22,4%	23	32,9%	2	15,4%	0	0,0%	0	0,0%	3	9,1%	455	15,7%
Oxytocine + Prostaglandines	8	0,5%	13	1,6%	4	1,1%	1	1,4%	0	0,0%	0	0,0%	0	0,0%	0	0,0%	26	0,9%
Balloncatheter	10	0,6%	12	1,5%	5	1,3%	1	1,4%	0	0,0%	0	0,0%	0	0,0%	1	3,0%	29	0,0%
Subtotaal inleidingen	345	21,5%	441	55,2%	184	48,5%	45	64,3%	4	30,8%	0	0,0%	0	0,0%	10	30,3%	1.029	35,5%
Primaire Sectio	379	23,6%	217	27,2%	144	38,0%	9	12,9%	0	0,0%	0	0,0%	0	0,0%	6	18,2%	755	26,0%
Subtotaal meerlingen	1.603		799		379		70		13		5		0		33		2.902	
Totaal																		
Spontane weeën/vliesscheur	7.393	64,8%	6.196	50,0%	13.674	53,3%	29.705	73,2%	39.381	87,0%	18.740	68,2%	653	29,7%	2.013	92,8%	117.755	70,4%
zonder bijstimulatie	5.226	45,8%	4.199	33,9%	9.759	38,0%	21.778	53,7%	28.024	61,9%	12.346	45,0%	308	14,0%	1.884	86,9%	83.524	50,0%
met bijstimulatie	2.167	19,0%	1.997	16,1%	3.915	15,2%	7.927	19,5%	11.357	25,1%	6.394	23,3%	345	15,7%	129	5,9%	34.231	19,6%
Inleidingen																		
Amniotomie zonder Oxy/Prost	323	2,8%	1.050	8,5%	1.818	7,1%	1.382	3,4%	1.368	3,0%	2.105	7,7%	284	12,9%	18	0,8%	8.348	5,0%
Prostaglandines	931	8,2%	1.515	12,2%	2.391	9,3%	1.796	4,4%	1.444	3,2%	2.526	9,2%	524	23,8%	54	2,5%	11.181	6,7%
Oxytocine	550	4,8%	1.852	14,9%	3.232	12,6%	2.375	5,9%	2.061	4,6%	3.033	11,0%	583	26,5%	30	1,4%	13.716	8,2%
Oxytocine + Prostaglandines	65	0,6%	254	2,0%	435	1,7%	278	0,7%	237	0,5%	400	1,5%	92	4,2%	3	0,1%	1.764	1,1%
Balloncatheter	103	0,9%	179	1,4%	322	1,3%	234	0,6%	209	0,5%	346	1,3%	35	1,6%	2	0,1%	1.430	0,9%
Subtotaal inleidingen	1.972	17,3%	4.850	39,1%	8.198	31,9%	6.065	15,0%	5.319	11,7%	8.410	30,6%	1.518	69,0%	107	4,9%	36.439	21,8%
Primaire Sectio	2.036	17,9%	1.354	10,9%	3.806	14,8%	4.791	11,8%	586	1,3%	315	1,1%	28	1,3%	49	2,3%	12.965	7,8%
Totaal	11.401		12.400		25.678		40.561		45.286		27.465		2.199		2.169		167.159	

*Inleidingen dmv een balloncatheter kunnen vanaf 2013 geregistreerd worden. Het is niet bekend welke zorgverleners van deze mogelijkheid gebruik maken. Indien niet van deze mogelijkheid gebruik wordt gemaakt, dan is niet bekend onder welke categorie dit type inleidingen geregistreerd wordt.

Figuur 4.1

Trend start baring van bevallen vrouwen vanaf 22 weken in 2008-2013



* Inleidingen dmv een balloncatheter kunnen vanaf 2013 geregistreerd worden. Het is niet bekend welke zorgverleners van deze mogelijkheid gebruik maken. Indien niet van deze mogelijkheid gebruik wordt gemaakt, dan is niet bekend onder welke categorie dit type inleidingen geregistreerd wordt.

Tabel 4.2.1

Levend- en doodgeboren kinderen vanaf 22 weken naar eenling/meerling, pariteit en ligging kind in 2013

Jaar	P0		P1+		Totaal	
	#	%	#	%	#	%
Ligging kind bij geboorte *						
2013						
Eenlingen						
Hoofdligging						
Achterhoofd	64.085	86,5%	81.741	90,7%	145.826	88,8%
Kruin	1.134	1,5%	641	0,7%	1.775	1,1%
Aangezicht	86	0,1%	119	0,1%	205	0,1%
Voorhoofd	130	0,2%	110	0,1%	240	0,1%
Hoofdligging anders	2.300	3,1%	2.301	2,6%	4.601	2,8%
Subtotaal hoofdligging	67.735	91,4%	84.912	94,2%	152.647	92,9%
Stuitligging	3.658	4,9%	2.136	2,4%	5.794	3,5%
Dwars & overige ligging	355	0,5%	574	0,6%	929	0,6%
Onbekende ligging	2.379	3,2%	2.508	2,8%	4.887	3,0%
Subtotaal eenlingen	74.127		90.130		164.257	
Meerlingen						
Hoofdligging						
Achterhoofd	1.528	2,0%	1.713	1,8%	3.241	57,6%
Kruin	26	0,0%	30	0,0%	56	1,0%
Aangezicht	3	0,1%	5	0,2%	8	0,1%
Voorhoofd	15	0,6%	10	0,3%	25	0,4%
Hoofdligging anders	186	7,0%	191	6,5%	377	6,7%
Subtotaal hoofdligging	1.758	65,9%	1.949	65,8%	3.707	65,9%
Stuitligging	724	27,1%	787	26,6%	1.511	26,9%
Dwars & overige ligging	153	5,7%	204	6,9%	357	6,3%
Onbekende ligging	32	1,2%	20	0,7%	52	0,9%
Subtotaal meerlingen	2.667		2.960		5.627	
Totaal	76.794	100,0%	93.090	100,0%	169.884	100,0%

* Kinderen die geboren zijn via een sectio zijn hier meegenomen.

Tabel 4.2.2

Levend- en doodgeboren kinderen vanaf 22 weken naar eenling/meerling, zwangerschapsduur en ligging kind in 2013

Jaar Eenling/meerling Zwangerschapsduur ¹	Ligging kind bij geboorte				Totaal	
	Hoofd	Stuit	Dwars / overig	Onbekend	#	%
	%	%	%	%		
2013						
Eenlingen						
22.0-23.6 wk	53,1%	30,5%	7,1%	9,3%	452	100,0%
24.0-27.6 wk	47,7%	37,8%	7,5%	6,9%	518	100,0%
28.0-31.6 wk	66,4%	22,1%	4,1%	7,4%	973	100,0%
32.0-36.6 wk	85,4%	9,3%	1,3%	4,1%	7.855	100,0%
37.0-37.6 wk	91,0%	5,1%	0,9%	3,0%	11.601	100,0%
38.0-38.6 wk	90,8%	5,7%	0,8%	2,8%	25.299	100,0%
39.0-39.6 wk	92,6%	4,8%	0,5%	2,2%	40.491	100,0%
40.0-40.6 wk	97,0%	0,8%	0,3%	1,8%	45.273	100,0%
41.0-41.6 wk	96,3%	0,6%	0,3%	2,8%	27.460	100,0%
≥ 42.0 wk	94,5%	0,2%	0,6%	4,7%	2.199	100,0%
Onbekend	62,1%	0,8%	0,3%	36,8%	2.136	100,0%
Subtotaal eenlingen	92,9%	3,5%	0,6%	3,0%	164.257	100,0%
Meerlingen*						
22.0-23.6 wk	53,8%	34,6%	9,6%	1,9%	52	100,0%
24.0-27.6 wk	52,7%	35,8%	11,5%	0,0%	165	100,0%
28.0-31.6 wk	56,8%	34,8%	7,0%	1,4%	417	100,0%
32.0-36.6 wk	67,3%	25,8%	5,9%	1,0%	2.489	100,0%
37.0-37.6 wk	68,2%	25,8%	5,7%	0,3%	1.555	100,0%
38.0-38.6 wk	65,4%	29,4%	4,9%	0,3%	734	100,0%
39.0-39.6 wk	76,7%	20,2%	1,6%	1,6%	129	100,0%
40.0-40.6 wk	100,0%	0,0%	0,0%	0,0%	23	100,0%
41.0-41.6 wk	60,0%	0,0%	0,0%	40,0%	5	100,0%
≥ 42.0 wk	0,0%	0,0%	0,0%	0,0%	0	100,0%
Onbekend	25,9%	5,2%	53,4%	15,5%	58	100,0%
Subtotaal meerlingen	65,9%	26,9%	6,3%	0,9%	5.627	100,0%
Totaal						
22.0-23.6 wk	53,2%	31,0%	7,3%	8,5%	504	100,0%
24.0-27.6 wk	48,9%	37,3%	8,5%	5,3%	683	100,0%
28.0-31.6 wk	63,5%	25,9%	5,0%	5,6%	1.390	100,0%
32.0-36.6 wk	81,0%	13,3%	2,4%	3,3%	10.344	100,0%
37.0-37.6 wk	88,3%	7,6%	1,4%	2,7%	13.156	100,0%
38.0-38.6 wk	90,1%	6,3%	0,9%	2,7%	26.033	100,0%
39.0-39.6 wk	92,5%	4,8%	0,5%	2,2%	40.620	100,0%
40.0-40.6 wk	97,1%	0,8%	0,3%	1,8%	45.296	100,0%
41.0-41.6 wk	96,3%	0,6%	0,3%	2,8%	27.465	100,0%
≥ 42.0 wk	94,5%	0,2%	0,6%	4,7%	2.199	100,0%
Onbekend	61,1%	0,9%	1,7%	36,3%	2.194	100,0%
Totaal	92,0%	4,3%	0,8%	2,9%	169.884	100,0%

* N.b. de code 1 van 2 en 2 van 2 bij een meerling kind lijkt onvoldoende valide om de ligging kind te vergelijken binnen de meerling kinderen.

¹ Kinderen die geboren zijn via een sectio zijn hier meegenomen.

Tabel 4.3.1

Wijze baring voor geboorten van meerlingen vanaf 22 weken waarbij wijze baring tussen kinderen verschilt in 2013

Wijze baring	Vaginale kunstverlossing		SC totaal		Totaal	
	#	%	#	%	#	%
2013						
Vrouwen						
Spontaan	290	20,6%	125	8,9%	1.411	48,6%
Vaginale kunstverlossing			20	8,3%	241	8,3%
Totaal aantal baringen					2.902	100,0%

Tabel 4.3.2

Wijze baring voor geboorten vanaf 22 weken naar eenling/meerling in 2013

Wijze baring	Eenling		Meerling		Totaal	
	#	%	#	%	#	%
2013						
Vrouwen						
Spontaan	123.797	75,4%	1.411	48,6%	125.208	74,9%
geboorte in de 1e lijn	47.577	29,0%	5	0,2%	47.582	28,5%
geboorte in de 2e lijn	76.220	46,4%	1.406	48,4%	77.626	46,4%
Vaginale kunstverlossing	14.355	8,7%	241	8,3%	14.596	8,7%
Vacuüm/Forceps	13.748	8,4%	180	6,2%	13.928	8,3%
Stuit extractie	48	0,0%	50	1,7%	98	0,1%
Overig	559	0,3%	11	0,4%	570	0,3%
SC totaal	26.105	15,9%	1.250	43,1%	27.355	16,4%
Primaire SC	12.292	7,5%	755	26,0%	13.047	7,8%
Secundaire SC	13.813	8,4%	495	17,1%	14.308	8,6%
Totaal aantal baringen	164.257	100,0%	2.902	100,0%	167.159	100,0%

Tabel 4.3.3

Spontane baring voor geboorten vanaf 22 weken in hoofd en in stuitligging in de 1e en in de 2e lijn in 2013

Ligging kind	geboorte in de 1e lijn		geboorte in de 2e lijn		Totaal	
	#	%	#	%	#	%
2013						
Vrouwen						
Hoofd	44.693	93,9%	74.911	96,5%	119.604	95,5%
Stuit	36	0,1%	1.103	1,4%	1.139	0,9%
Dwars/overig/onbekend	2.853	6,0%	1.612	2,1%	4.465	3,6%
Totaal aantal baringen	47.582	100,0%	77.626	100,0%	125.208	100,0%

Tabel 4.3.4

Wijze baring voor geboorten vanaf 22 weken in de 2e lijn in 2013

Wijze baring	geboorte in de 2e lijn	
	#	%
2013		
Vrouwen		
Spontaan	77.626	64,9%
Vaginale kunstverlossing	14.596	12,2%
Vacuüm/Forceps	13.928	11,6%
Stuit extractie	98	0,1%
Overig	570	0,5%
SC totaal	27.355	22,9%
Primaire SC	13.047	10,9%
Secundaire SC	14.308	12,0%
Andere problemen bij baring	2.489	2,1%
Probleem schouders	1.634	1,4%
Nakomend hoofd	212	0,2%
Overige hulp bij baring	643	0,5%
Totaal aantal baringen	119.577	100,0%

Tabel 4.3.5

Hulp bij baring naar wijze baring voor geboorten vanaf 22 weken in de 2e lijn in 2013

Hulp bij baring	Wijze baring				Totaal	
	Spontaan	Vac Forceps	Stuit extractie	Sec Sectio	#	%
	#	#	#	#		
2013						
Vrouwen						
Hulp bij baring¹						
Fundus expressie	2.525	549	1	10	3.085	2,6%
Vacuüm extractie	0	13.559	0	404	13.963	11,7%
Forcipale extractie	0	312	0	11	323	0,3%
Primaire stuit extractie	0	0	86	0	86	0,1%
Versie en extractie	0	0	12	0	12	0,0%
Totaal aantal baringen in de 2e lijn					119.577	

¹ In een aantal gevallen zijn er dus meerdere verrichtingen uitgevoerd (bv. Bij 549 geboren kinderen is er naast vacuüm of forceps ook fundusexpressie toegepast)

Tabel 4.3.6

Wijze baring voor à terme geboorten (37.0-41.6 wkn) naar plaats start baring en overdracht tijdens de baring in 2013

Wijze baring	Start baring 1e lijn				Start baring 2e lijn		Totaal	
	Geen overdracht tijdens baring		Overdracht tijdens baring		#	%	#	%
	#	%	#	%				
2013								
Vrouwen								
Spontaan	45.286	100,0%	23.671	68,9%	45.099	63,5%	90.385	77,7%
Vaginale kunstverlossing	3	0,0%	6.953	20,3%	6.447	9,1%	6.450	5,5%
Vacuüm/Forceps	0	0,1%	6.749	19,7%	6.077	8,6%	6.077	5,2%
Stuit extractie	0	0,0%	7	0,0%	36	0,1%	36	0,0%
Overig	3	0,0%	197	0,6%	334	0,5%	337	0,3%
SC totaal	0	0,0%	3.709	10,8%	19.484	27,4%	19.484	16,8%
Primaire SC	0	0,0%	21	0,1%	10.851	15,3%	10.851	9,3%
Secundaire SC	0	0,0%	3.688	10,7%	8.633	12,2%	8.633	7,4%
Totaal aantal baringen	45.289	100,0%	34.333	100,0%	71.030	100,0%	116.319	100,0%

Tabel 4.3.7

Levend- en doodgeboren kinderen vanaf 22 weken naar eenling/meerling, pariteit en wijze baring in 2013

Jaar Wijze baring	Wijze baring			Totaal	
	Spontaan	Kunst verlossing*	Sectio	#	%
2013					
Eenling					
Pariteit 0	66,4%	15,7%	17,9%	74.127	100,0%
Pariteit 1+	82,7%	3,0%	14,3%	90.130	100,0%
Subtotaal	75,3%	8,8%	15,9%	164.257	100,0%
Meerling					
Pariteit 0	40,1%	11,6%	48,3%	2.667	100,0%
Pariteit 1+	53,7%	6,2%	40,1%	2.960	100,0%
Subtotaal	47,3%	8,8%	44,0%	5.627	100,0%
Totaal					
Pariteit 0	65,5%	15,6%	19,0%	76.794	100,0%
Pariteit 1+	81,8%	3,1%	15,1%	93.090	100,0%
Totaal	74,4%	8,8%	16,8%	169.884	100,0%

* Kunstverlossing= Vacuüm / Forceps / Stuitextractie

Tabel 4.3.8

Levend- en doodgeboren eenlingen vanaf 22 weken naar ligging kind, zwangerschapsduur en wijze baring in 2013

Jaar Eenling Ligging kind Zwangerschapsduur	Wijze baring bij geboorte Kind						Totaal	
	Prim SC	Spontaan	Vac/For*	Stuit Extr.	Ov. Kunst.	Sec SC*	#	%
	%	%	%	%	%	%		
2013								
Hoofdligging+onbekend								
22.0-23.6 wk	0,4%	99,6%	0,0%	0,0%	0,0%	0,0%	282	100,0%
24.0-31.6 wk	30,9%	57,0%	2,5%	0,0%	0,0%	9,6%	1.001	100,0%
32.0-36.6 wk	11,6%	71,8%	7,6%	0,0%	0,1%	8,8%	7.027	100,0%
37.0-37.6 wk	6,7%	78,1%	7,0%	0,0%	0,2%	7,9%	10.906	100,0%
38.0-38.6 wk	10,4%	75,1%	7,3%	0,0%	0,3%	6,8%	23.672	100,0%
39.0-39.6 wk	7,9%	78,2%	7,6%	0,0%	0,3%	6,0%	38.369	100,0%
40.0-40.6 wk	1,0%	81,7%	9,3%	0,0%	0,4%	7,5%	44.769	100,0%
41.0-41.6 wk	1,0%	75,4%	11,6%	0,0%	0,4%	11,7%	27.214	100,0%
≥42.0 wk	1,1%	61,2%	15,6%	0,0%	0,4%	21,7%	2.181	100,0%
onbekend	1,7%	93,2%	2,7%	0,0%	0,2%	2,2%	2.113	100,0%
Subtotaal	5,2%	77,8%	8,7%	0,0%	0,3%	8,0%	157.534	100,0%
Stuitligging								
22.0-23.6 wk	0,7%	97,8%	0,0%	0,7%	0,0%	0,7%	138	100,0%
24.0-31.6 wk	37,0%	38,7%	0,5%	3,9%	1,2%	18,7%	411	100,0%
32.0-36.6 wk	45,3%	21,3%	0,3%	1,1%	1,0%	31,1%	729	100,0%
37.0-37.6 wk	61,3%	14,6%	0,3%	0,2%	0,5%	23,1%	594	100,0%
38.0-38.6 wk	76,9%	8,2%	0,2%	0,1%	0,3%	14,3%	1.435	100,0%
39.0-39.6 wk	85,1%	7,1%	0,1%	0,3%	0,3%	7,2%	1.925	100,0%
40.0-40.6 wk	30,4%	35,5%	0,8%	1,1%	2,7%	29,6%	375	100,0%
41.0-41.6 wk	30,7%	28,9%	0,0%	1,8%	2,4%	36,1%	166	100,0%
≥42.0 wk	75,0%	25,0%	0,0%	0,0%	0,0%	0,0%	4	100,0%
onbekend	47,1%	41,2%	0,0%	0,0%	0,0%	11,8%	17	100,0%
Subtotaal	65,0%	16,9%	0,2%	0,7%	0,7%	16,5%	5.794	100,0%
Dwars / andere ligging								
22.0-23.6 wk	3,1%	93,8%	0,0%	0,0%	3,1%	0,0%	32	100,0%
24.0-31.6 wk	50,6%	21,5%	0,0%	2,5%	1,3%	24,1%	79	100,0%
32.0-36.6 wk	45,5%	6,1%	3,0%	0,0%	1,0%	44,4%	99	100,0%
37.0-37.6 wk	48,5%	8,9%	5,0%	0,0%	0,0%	37,6%	101	100,0%
38.0-38.6 wk	57,8%	12,5%	3,1%	0,0%	0,5%	26,0%	192	100,0%
39.0-39.6 wk	58,9%	10,7%	6,1%	0,0%	0,0%	24,4%	197	100,0%
40.0-40.6 wk	25,6%	25,6%	7,8%	0,0%	0,8%	40,3%	129	100,0%
41.0-41.6 wk	5,0%	25,0%	15,0%	0,0%	0,0%	55,0%	80	100,0%
≥42.0 wk	7,1%	7,1%	0,0%	0,0%	0,0%	85,7%	14	100,0%
onbekend	0,0%	83,3%	0,0%	0,0%	0,0%	16,7%	6	100,0%
Subtotaal	43,1%	17,9%	5,2%	0,2%	0,5%	33,2%	929	100,0%
Totaal eenling **	7,5%	75,3%	8,4%	0,0%	0,3%	8,4%	164.257	100,0%

* Indien na vacuüm of forcipale extractie een secundaire sectio wordt uitgevoerd dan staan de kinderen onder Sec SC.

** Dit totaal wijkt af van andere totalen in eerdere tabellen doordat de categorie 'overige hulp bij baring' niet in deze tabel is meegenomen

Tabel 4.4.1

Pijnbestrijding naar pariteit van vrouwen vanaf 22 weken in 2013

Pijnbestrijding	Pariteit				Totaal	
	P0		P1+			
Periode	#	%	#	%	#	%
2013						
Vrouwen						
Pijnbestrijding op basis van LVR1 informatie:						
pijnstilling	3.307	4,6%	1.542	1,9%	4.849	3,1%
Pijnbestrijding op basis van LVR2 informatie:						
epiduraal analgesie bij ontsluiting	20.296	28,5%	8.149	9,8%	28.445	18,5%
analgesie middels opiaten	13.141	18,4%	11.224	13,5%	24.365	15,8%
Totaal aantal baringen zonder primaire SC	71.234	100,0%	82.872	100,0%	154.112	100,0%

Tabel 4.4.2

Epidurale analgesie tijdens de ontsluitingsperiode naar pariteit en wijze baring van vrouwen vanaf 22 weken in 2013

Epidurale Analgesie	Spontaan geboren		Kunstverlossing*		Sec Sectio		Totaal	
	#	%	#	%	#	%	#	%
2013								
Vrouwen								
Epidurale analgesie tijdens de ontsluiting								
< 37 weken zwangerschapsduur	1.128	0,9%	191	1,3%	152	1,1%	1.471	1,0%
Pariteit P0	742	0,6%	145	1,0%	123	0,9%	1.010	0,7%
Pariteit P1+	386	0,3%	46	0,3%	29	0,2%	461	0,3%
≥ 37 weken zwangerschapsduur	16.768	13,4%	4.926	33,7%	5.188	36,3%	26.882	17,4%
Pariteit P0	10.842	8,7%	4.236	29,0%	4.143	29,0%	19.221	12,5%
Pariteit P1+	5.926	4,7%	690	4,7%	1.045	7,3%	7.661	5,0%
Totaal epiduraal bij ontsluiting	17.896	14,3%	5.117	35,1%	5.340	37,3%	28.353	18,4%
Totaal aantal baringen zonder primaire SC	125.208	81,2%	14.596	9,5%	14.308	9,3%	154.112	100,0%

* Kunstverlossing = Vacuüm / Forceps / Stuitextractie

Tabel 4.5

Levendgeboren kinderen vanaf 22 weken naar eenling/meerling, zwangerschapsduur en Apgar-score na 5 minuten in 2013

Jaar	Apgar-score 5 minuten			Apgar-score 5 minuten			Totaal
	≤3	4-6	7-10 *	≤3	4-6	7-10 *	
Eenling/Meerling Zwangerschapsduur	#	#	#	%	%	%	#
2013							
Eenling kind							
22.0-23.6 wk	134	11	2	91,2%	7,5%	1,4%	147
24.0-27.6 wk	53	118	233	13,1%	29,2%	57,7%	404
28.0-31.6 wk	47	115	741	5,2%	12,7%	82,1%	903
32.0-36.6 wk	57	268	7.422	0,7%	3,5%	95,8%	7.747
37.0-39.6 wk	130	613	76.551	0,2%	0,8%	99,0%	77.294
40.0-40.6 wk	71	418	44.741	0,2%	0,9%	98,9%	45.230
41.0-41.6 wk	66	325	27.040	0,2%	1,2%	98,6%	27.431
≥ 42.0 wk	10	38	2.148	0,5%	1,7%	97,8%	2.196
Onbekend	31	41	2.040	1,5%	1,9%	96,6%	2.112
Subtotaal	599	1.947	160.918	0,4%	1,2%	98,4%	163.464
Meerling kind							
22.0-23.6 wk	29	1	2	90,6%	3,1%	6,3%	32
24.0-27.6 wk	11	49	93	7,2%	32,0%	60,8%	153
28.0-31.6 wk	10	58	340	2,5%	14,2%	83,3%	408
32.0-36.6 wk	21	103	2.356	0,8%	4,2%	95,0%	2.480
37.0-39.6 wk	6	49	2.360	0,2%	2,0%	97,7%	2.415
40.0-40.6 wk	0	2	20	0,0%	9,1%	90,9%	22
41.0-41.6 wk	0	0	5	0,0%	0,0%	100,0%	5
≥ 42.0 wk	0	0	0	0,0%	0,0%	0,0%	0
Onbekend	1	2	9	8,3%	16,7%	75,0%	12
Subtotaal	78	264	5.185	1,4%	4,8%	93,8%	5.527
Totaal							
22.0-23.6 wk	163	12	4	91,1%	6,7%	2,2%	179
24.0-27.6 wk	64	167	326	11,5%	30,0%	58,5%	557
28.0-31.6 wk	57	173	1.081	4,3%	13,2%	82,5%	1.311
32.0-36.6 wk	78	371	9.778	0,8%	3,6%	95,6%	10.227
37.0-39.6 wk	136	662	78.911	0,2%	0,8%	99,0%	79.709
40.0-40.6 wk	71	420	44.761	0,2%	0,9%	98,9%	45.252
41.0-41.6 wk	66	325	27.045	0,2%	1,2%	98,6%	27.436
≥ 42.0 wk	10	38	2.148	0,5%	1,7%	97,8%	2.196
Onbekend	32	43	2.049	1,5%	2,0%	96,5%	2.124
subtotaal < 37.0 wk	362	723	11.189	2,9%	5,9%	91,2%	12.274
subtotaal ≥ 37.0 wk	283	1.445	152.865	0,2%	0,9%	98,9%	154.593
Totaal	677	2.211	166.103	0,4%	1,3%	98,3%	168.991

* Onbekende Apgar-scores zijn toegevoegd aan de groep met een score van 7-10

Tabel 4.6.1

Kraamzorg ontvangen door vrouwen vanaf 22 weken tijdens het kraambed in 2013

LVR1	Kraamzorg *		Totaal
Jaar		#	%
2013			
Kraamzorg ontvangen door vrouwen zonder overdracht 2e lijn			
	Ja, kraamzorg ontvangen	45.585	95,8%
	Nee, geen kraamzorg ontvangen	498	1,0%
	Onbekend	1.499	3,2%
	Subtotaal aantal vrouwen	47.582	100,0%
Kraamzorg ontvangen door vrouwen met alleen kraambed in 1e lijn			
	Ja, kraamzorg ontvangen	16.058	90,3%
	Nee, geen kraamzorg ontvangen	907	5,1%
	Onbekend	822	4,6%
	Subtotaal aantal vrouwen	17.787	100,0%
	Totaal	65.369	100,0%

* Zowel kraamzorg als voeding in 1e levensweek wordt alleen in de LVR-1 geregistreerd.

Tabel 4.6.2

Soort voeding gegeven door vrouwen vanaf 22 weken tijdens het kraambed in 2013

LVR1	Voeding in 1e levensweek *		Totaal
Jaar		#	%
2013			
Voeding, zonder overdracht vrouw naar 2e lijn			
P0			
	Borstvoeding	11.753	64,0%
	Kunstvoeding	2.149	11,7%
	Borst- en kunstvoeding	327	1,8%
P1+			
	Borstvoeding	24.477	62,8%
	Kunstvoeding	6.645	17,1%
	Borst- en kunstvoeding	520	1,3%
	Subtotaal aantal vrouwen	47.582	100,0%
Voeding, vrouwen met alleen kraambed in 1e lijn			
P0			
	Borstvoeding	3.552	74,3%
	Kunstvoeding	1.631	34,1%
	Borst- en kunstvoeding	589	12,3%
P1+			
	Borstvoeding	7.054	61,5%
	Kunstvoeding	3.649	31,8%
	Borst- en kunstvoeding	651	5,7%
	Subtotaal aantal vrouwen	17.787	100,0%
	Totaal	65.369	100,0%

* Zowel kraamzorg als voeding in 1e levensweek wordt alleen in de LVR-1 geregistreerd.

Tabel 5.1.1

Morbiditeit vrouw naar pariteit van bevallen vrouwen vanaf 22 weken in 2013

Jaar Fluxus	Pariteit						Totaal	
	P0		P1		P2+		#	%
	#	%	#	%	#	%		
2013								
Fluxus vrouw *	5.279	7,0%	3.435	5,7%	1.651	5,3%	10.365	6,2%
Manuele placenta verwijdering	1.035	1,4%	745	1,2%	341	1,1%	2.121	1,3%
Solutio placentae	64	0,1%	46	0,1%	36	0,1%	146	0,1%
Uterusruptuur	1	0,0%	6	0,0%	5	0,0%	12	0,0%
Totaal	75.515	100,0%	60.358	100,0%	31.286	100,0%	167.159	100,0%

* Definitie Fluxus: h.p.p. > 1000 ml

Tabel 5.1.2

Perineum naar pariteit van bevallen vrouwen vanaf 22 weken in 2013

Jaar Perineum	Pariteit				Totaal	
	P0		P1+		#	%
	#	%	#	%		
2013						
Baring in 1e lijn						
Perineum gaaf	7.851	52,9%	16.239	49,6%	24.090	50,6%
Perineum ruptuur	6.996	47,1%	16.496	50,4%	23.492	49,4%
Ruptuur	6.226	41,9%	15.917	48,6%	22.143	46,5%
Subtotaal ruptuur	511	3,4%	396	1,2%	907	1,9%
Totaal ruptuur	259	1,7%	183	0,6%	442	0,9%
Labium ruptuur	4.232	28,5%	3.937	12,0%	8.169	17,2%
Episiotomie	3.200	21,6%	2.036	6,2%	5.236	11,0%
mediolaterale episiotomie	3.140	21,1%	1.992	6,1%	5.132	10,8%
mediane episiotomie	60	0,4%	44	0,1%	104	0,2%
Totaal baringen in 1e lijn	14.847	100,0%	32.735	100,0%	47.582	100,0%
Baring in 2e lijn (zonder sectio's)						
Perineum gaaf	31.003	66,3%	24.807	54,6%	55.810	60,5%
Perineum ruptuur	15.754	33,7%	20.658	45,4%	36.412	39,5%
Ruptuur	14.121	30,2%	19.850	43,7%	33.971	36,8%
Subtotaal ruptuur	1.016	2,2%	535	1,2%	1.551	1,7%
Totaal ruptuur	617	1,3%	273	0,6%	890	1,0%
Labium ruptuur	3.245	6,9%	1.288	2,8%	4.533	4,9%
Episiotomie	25.038	53,5%	8.489	18,7%	33.527	36,4%
mediolaterale episiotomie	24.789	53,0%	8.414	18,5%	33.203	36,0%
mediane episiotomie	249	0,5%	75	0,2%	324	0,4%
Totaal baringen in 2e lijn	46.757	100,0%	45.465	100,0%	92.222	100,0%

Tabel 5.2.1

Congenitale afwijkingen kind bij levend- en doodgeboren kinderen vanaf 22 weken bekend bij de geboorte in 2013

Jaar	Kinderen met congenitale afwijking bij geboorte		Totaal aantal levend- en doodgeboren kinderen	
	#	%	#	%
2013				
Eenlingen	5.228	3,18%	164.257	100,00%
Meerlingen	255	4,53%	5.627	100,00%
Totaal	5.483	3,23%	169.884	100,00%

Tabel 5.2.2

Congenitale afwijkingen kind vanaf 22 weken naar orgaansysteem bij de geboorte en bij heropname in 2013

Jaar	Congenitale afwijkingen kind ICD-10 codering	Totaal bij geboorte		Totaal bij heropnames	
		#	%	#	%
2013					
Q00-Q18	Zenuwstelsel en zintuigen	478	0,28%	507	0,30%
Q00-Q07	Zenuwstelsel	220	0,13%	233	0,14%
Q05	Spina bifida	100	0,06%	102	0,06%
Q10-Q18	Zintuigen	49	0,03%	55	0,03%
	niet nader gespecificeerd	311	0,18%	328	0,19%
Q20-Q28	Hart en bloedvaten	892	0,53%	956	0,56%
Q30-Q34	Ademhalingsstelsel	160	0,09%	179	0,11%
Q35-Q45	Spijsverteringsstelsel	528	0,31%	553	0,33%
Q35-Q37	Verhemelte/Lipspleet	224	0,13%	228	0,13%
Q38-Q45	Gastro-intestinaal systeem niet nader gespecificeerd	164 172	0,10% 0,10%	182 183	0,11% 0,11%
Q50-Q64	Urogenitaalstelsel	1.234	0,73%	1.262	0,74%
Q50-Q56	Geslachtsorganen	593	0,35%	606	0,36%
Q60-Q64	Nier en urinewegen niet nader gespecificeerd	73 677	0,04% 0,40%	80 692	0,05% 0,41%
Q65-Q79	Bewegingsstelsel	950	0,56%	973	0,57%
Q80-Q82	Huid en buikwand	526	0,31%	575	0,34%
Q83-Q89	Multipele en overige afwijkingen	908	0,53%	959	0,56%
Q90-Q99	Chromosoomafwijkingen	620	0,36%	613	0,36%
	Totaal congenitale afwijkingen^{2,3}	5.483	3,23%	5.665	3,33%
	Totaal aantal levend- en doodgeboren kinderen	169.884	100,00%	169.884	100,00%

¹ Ingedeeld op de ICD 10 indeling, hoofdstuk 17: congenitale afwijkingen (Q00-Q99)² De optelling van de subtotaal is hoger omdat er per kind meerdere congenitale afwijkingen kunnen voorkomen³ Zie www.tno.nl voor de rapportages over aangeboren afwijkingen in Nederland die TNO in opdracht van het ministerie samenstelt.

Tabel 5.3

Opname kind vanaf 22 weken na de geboorte in 2013

Jaar	Kinderen direct na geboorte opgenomen		Totaal aantal levend-geboren kinderen	
	#	%	#	%
Zwangerschapsduur				
2013				
< 32.0 wk	1.602	78,3%	2.047	1,2%
32.0-36.6 wk	6.102	59,7%	10.227	6,1%
37.0-37.6 wk	3.151	24,0%	13.140	7,8%
38.0-38.6 wk	4.641	17,8%	26.024	15,4%
39.0-39.6 wk	5.457	13,4%	40.629	24,0%
40.0-40.6 wk	4.433	9,8%	45.252	26,8%
41.0-41.6 wk	3.331	12,1%	27.436	16,2%
≥42.0 wk	367	16,7%	2.196	1,3%
onbekend	229	10,8%	2.124	1,3%
Totaal aantal opnames kind bij de geboorte	29.313	17,3%	168.991	100,0%

* Opname is gedefinieerd als tenminste 1 verpleegdag op de kinderafdeling. LNR records waarbij opname en ontslag op dezelfde dag plaatsvindt, maar ontslag naar een NICU plaatsvindt, wordt ook als opname gerekend.

Tabel 6.1

Maternale mortaliteit tijdens zwangerschap, partus en kraambed (1-7d) op basis van de PRN registratie naar eenling/meerling en zwangerschapsduur in 2013

Jaar Zwangerschapsduur	Maternale sterfte		Totaal
	Eenling #	Meerling #	#
2013			
22.0-23.6 wk	0	0	0
24.0-31.6 wk	2	0	2
32.0-36.6 wk	2	1	3
37.0-41.6 wk	3	0	3
≥ 42 wk	0	0	0
Onbekend	0	0	0
Totaal	7	1	8

Tabel 7.1.1

Perinatale sterfte (1-7d) vanaf 22 weken naar eenling/meerling en zwangerschapsduur in 2013

Jaar	Foetale sterfte	Neonatale Sterfte	Perinatale Sterfte	Levend- en doodgeboren kinderen	Perinatale Sterfte
Eenling/Meerling Zwangerschapsduur	#	#	#	#	%
2013					
Eenling Kind					
22.0-22.6 wk	165	65	230	233	98,71%
zonder aangeboren afwijking	79	36	115	117	98,29%
met aangeboren afwijking	86	29	115	116	99,14%
23.0-23.6 wk	140	76	216	219	98,63%
zonder aangeboren afwijking	65	36	101	102	99,02%
met aangeboren afwijking	75	40	115	117	98,29%
24.0-24.6 wk	32	36	68	114	59,65%
25.0-25.6 wk	33	14	47	114	41,23%
26.0-27.6 wk	49	26	75	290	25,86%
28.0-31.6 wk	70	41	111	973	11,41%
32.0-35.6 wk	88	28	116	4.174	2,78%
36.0-36.6 wk	20	10	30	3.681	0,81%
37.0-37.6 wk	26	19	45	11.601	0,39%
begin baring spontaan	9	9	18	6.055	0,30%
begin baring inleiding	17	9	26	4.409	0,59%
38.0-38.6 wk	37	16	53	25.299	0,21%
begin baring spontaan	11	9	20	13.623	0,15%
begin baring inleiding	24	5	29	8.014	0,36%
39.0-39.6 wk	34	14	48	40.491	0,12%
begin baring spontaan	21	11	32	29.689	0,11%
begin baring inleiding	12	0	12	6.020	0,20%
40.0-40.6 wk	43	18	61	45.273	0,13%
begin baring spontaan	20	10	30	39.372	0,08%
begin baring inleiding	23	6	29	5.315	0,55%
41.0-41.6 wk	29	13	42	27.460	0,15%
begin baring spontaan	16	10	26	18.735	0,14%
begin baring inleiding	12	2	14	8.410	0,17%
≥ 42.0 wk	3	2	5	2.199	0,23%
Onbekend	24	15	39	2.136	1,83%
Subtotaal	793	393	1.186	164.257	0,72%
Meerling kind					
22.0-22.6 wk	15	14	29	31	93,55%
zonder aangeboren afwijking	15	14	29	31	93,55%
met aangeboren afwijking	0	0	0	0	nvt
23.0-23.6 wk	5	14	19	21	90,48%
zonder aangeboren afwijking	4	14	18	20	90,00%
met aangeboren afwijking	1	0	1	1	100,00%
24.0-24.6 wk	4	17	21	34	61,76%
25.0-25.6 wk	3	6	9	35	25,71%
26.0-27.6 wk	5	2	7	96	7,29%
28.0-31.6 wk	9	14	23	417	5,52%
32.0-35.6 wk	7	11	18	1.551	1,16%
36.0-36.6 wk	2	1	3	938	0,32%
37.0-37.6 wk	1	1	2	1.555	0,13%
begin baring spontaan	1	0	1	276	0,36%
begin baring inleiding	0	1	1	853	0,12%
38.0-38.6 wk	1	0	1	734	0,14%
begin baring spontaan	0	0	0	100	0,00%
begin baring inleiding	1	0	1	355	0,28%
39.0-39.6 wk	1	0	1	129	0,78%
begin baring spontaan	0	0	0	29	0,00%
begin baring inleiding	1	0	1	84	1,19%
40.0-40.6 wk	1	0	1	23	4,35%
begin baring spontaan	0	0	0	15	0,00%
begin baring inleiding	1	0	1	8	12,50%
41.0-41.6 wk	0	0	0	5	0,00%
begin baring spontaan	0	0	0	5	0,00%
begin baring inleiding	0	0	0	0	0,00%
≥ 42.0 wk	0	0	0	0	0,00%
Onbekend	46	2	48	58	82,76%
Subtotaal	100	82	182	5.627	3,23%
Totaal					
22.0-22.6 wk	180	79	259	264	98,11%
zonder aangeboren afwijking	94	50	144	148	97,30%
met aangeboren afwijking	86	29	115	116	99,14%
23.0-23.6 wk	145	90	235	240	97,92%
zonder aangeboren afwijking	69	50	119	122	97,54%
met aangeboren afwijking	76	40	116	118	98,31%
24.0-24.6 wk	36	53	89	148	60,14%
25.0-25.6 wk	36	20	56	149	37,58%
26.0-27.6 wk	54	28	82	386	21,24%
28.0-31.6 wk	79	55	134	1.390	9,64%
32.0-35.6 wk	95	39	134	5.725	2,34%
36.0-36.6 wk	22	11	33	4.619	0,71%
37.0-37.6 wk	27	20	47	13.156	0,36%
begin baring spontaan	10	9	19	6.331	0,30%
begin baring inleiding	17	10	27	5.262	0,51%
38.0-38.6 wk	38	16	54	26.033	0,21%
begin baring spontaan	11	9	20	13.723	0,15%
begin baring inleiding	25	5	30	8.369	0,36%
39.0-39.6 wk	35	14	49	40.620	0,12%
begin baring spontaan	21	11	32	29.718	0,11%
begin baring inleiding	13	0	13	6.104	0,21%
40.0-40.6 wk	44	18	62	45.296	0,14%
begin baring spontaan	20	10	30	39.387	0,08%
begin baring inleiding	24	6	30	5.323	0,56%
41.0-41.6 wk	29	13	42	27.465	0,15%
begin baring spontaan	16	10	26	18.740	0,14%
begin baring inleiding	12	2	14	8.410	0,17%
≥ 42.0 wk	3	2	5	2.199	0,23%
Onbekend	70	17	87	2.194	3,97%
Totaal ≥ 22 weken	893	475	1.368	169.884	0,81%
afw	731	406	1.137	169.650	0,67%

* Het is binnen de huidige Perinatale Registratie niet mogelijk om onderscheid te maken tussen abortus/miskraam, een vroege zwangerschapsafbreking of een vroeggeboorte. Daarom zijn deze indien aan de WHO criteria wordt voldaan, meegenomen in de tabellen.

Tabel 7.1.2

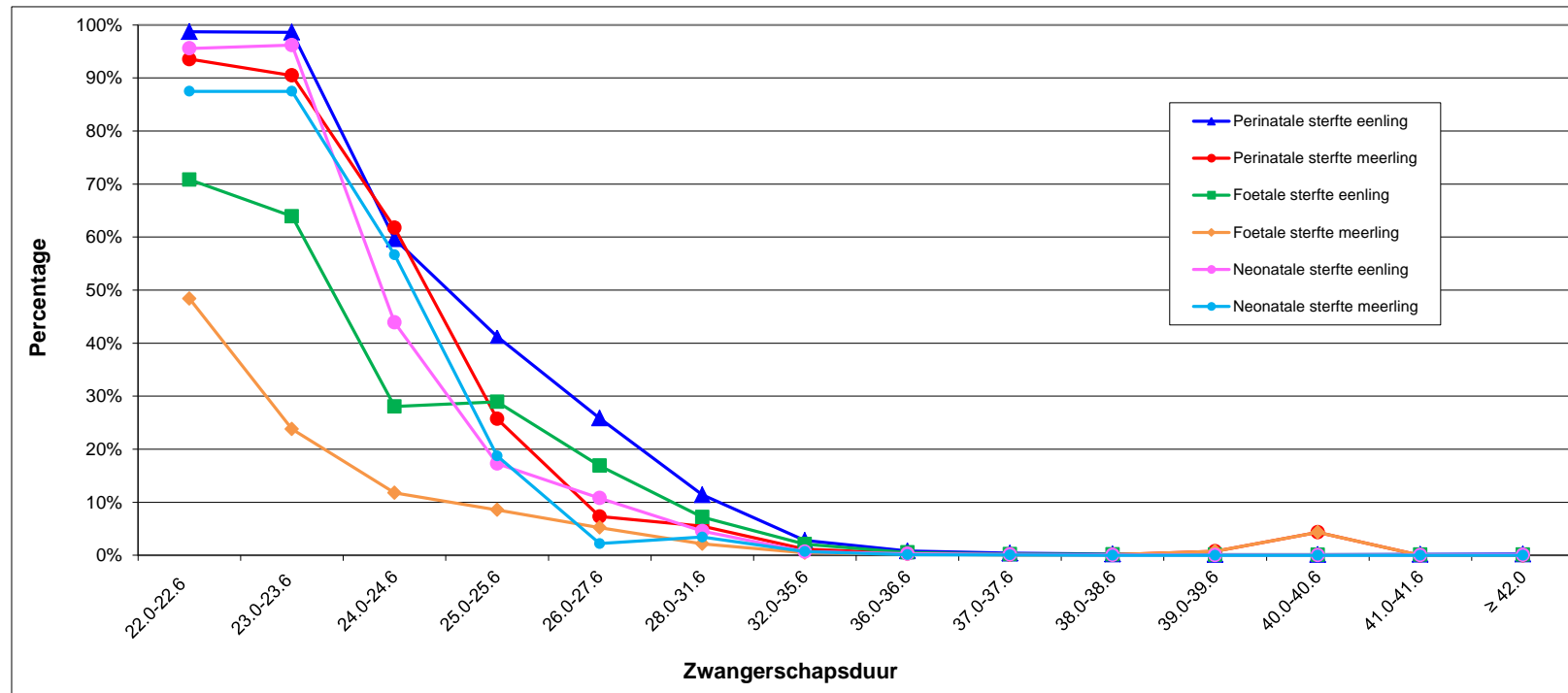
Perinatale sterfte (1-7d) per 1.000 levend- en doodgeboren kinderen naar zwangerschapsduurcategorieën in 2013

2013	Perinatale Sterfte	Levend- en doodgeboren kinderen	Perinatale Sterfte
	#	#	% ^a
Perinatale sterfte (1-7d) \geq 22 weken per 1.000 geboorten	1.281	167.690	7,64
Perinatale sterfte (1-7d) 22.0-23.6 weken per 1.000 geboorten	494	504	980,16
Perinatale sterfte (1-7d) 24.0-27.6 weken per 1.000 geboorten	227	683	332,36
Perinatale sterfte (1-7d) 28.0-31.6 weken per 1.000 geboorten	134	1.390	96,40
Perinatale sterfte (1-7d) 32.0-36.6 weken per 1.000 geboorten	167	10.344	16,14
Perinatale sterfte (1-7d) 37.0-41.6 weken per 1.000 geboorten	254	152.570	1,66
Perinatale sterfte (1-7d) \geq 42 weken per 1.000 geboorten	5	2.199	2,27
Perinatale sterfte (1-7d) onbekende zw duur per 1.000 geboorten	87	2.194	39,65

^a Het is binnen de huidige Perinatale Registratie niet mogelijk om onderscheid te maken tussen abortus/miskraam, een vroege zwangerschapsafbreking of een vroeggeboorte. Daarom zijn deze indien aan de WHO criteria wordt voldaan, meegenomen in de tabellen.

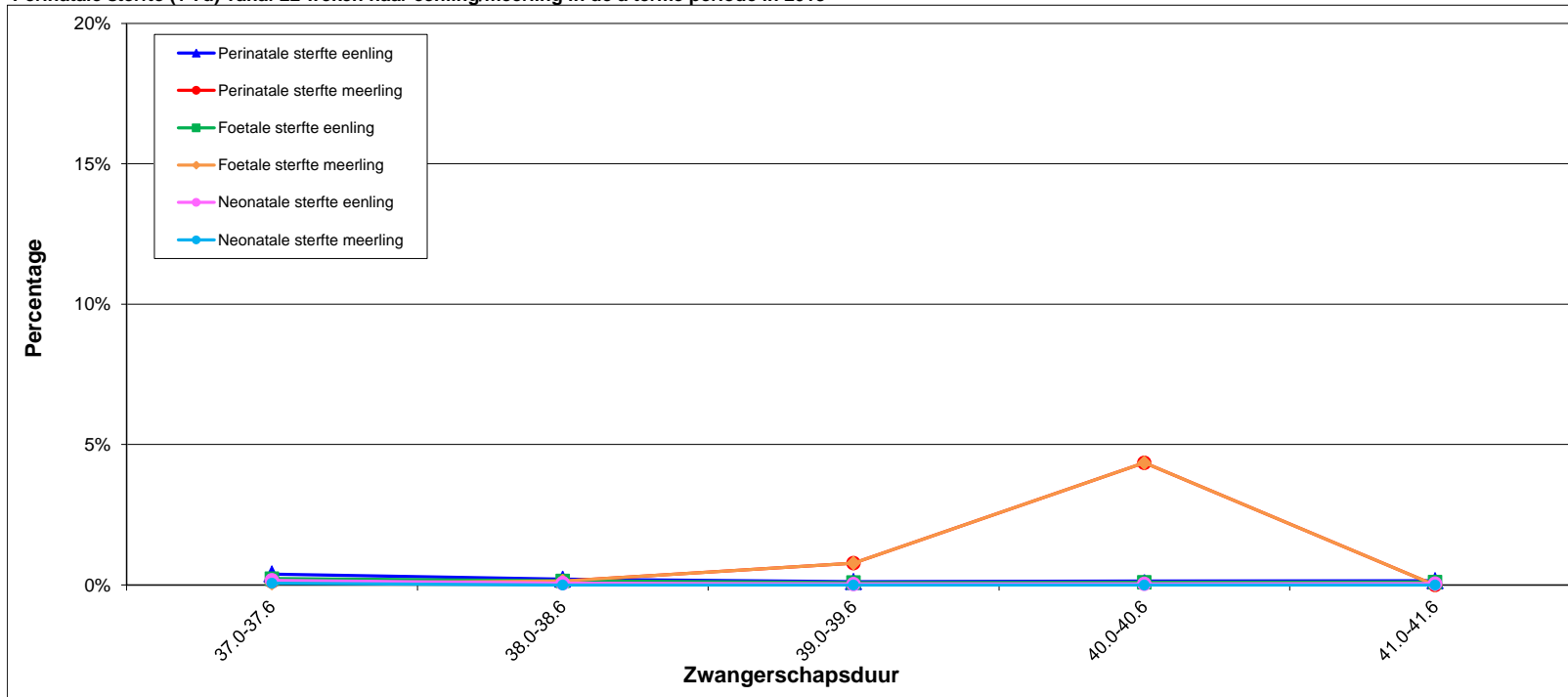
Figuur 7.1

Perinatale sterfte (1-7d) vanaf 22 weken naar eenling/meerling en zwangerschapsduur in 2013



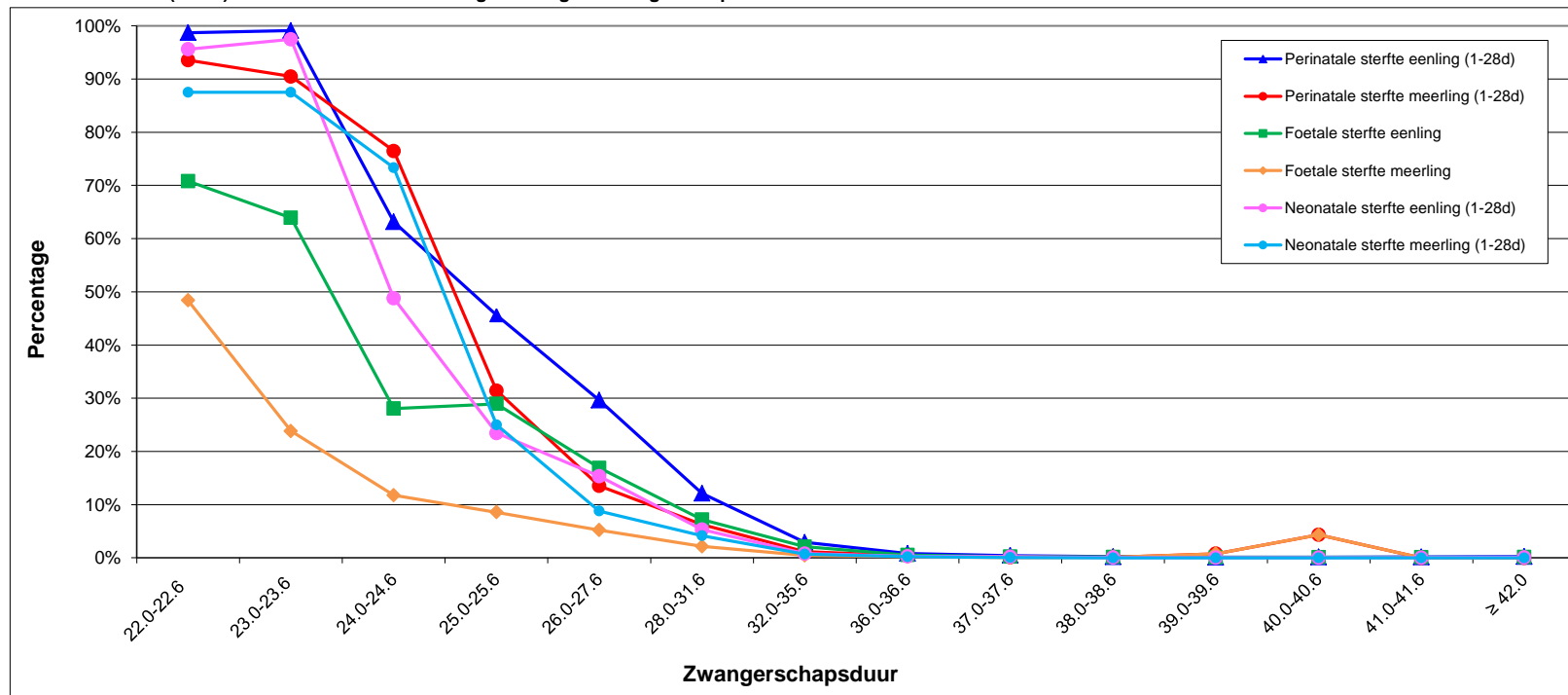
Figuur 7.2

Perinatale sterfte (1-7d) vanaf 22 weken naar eenling/meerling in de à terme periode in 2013



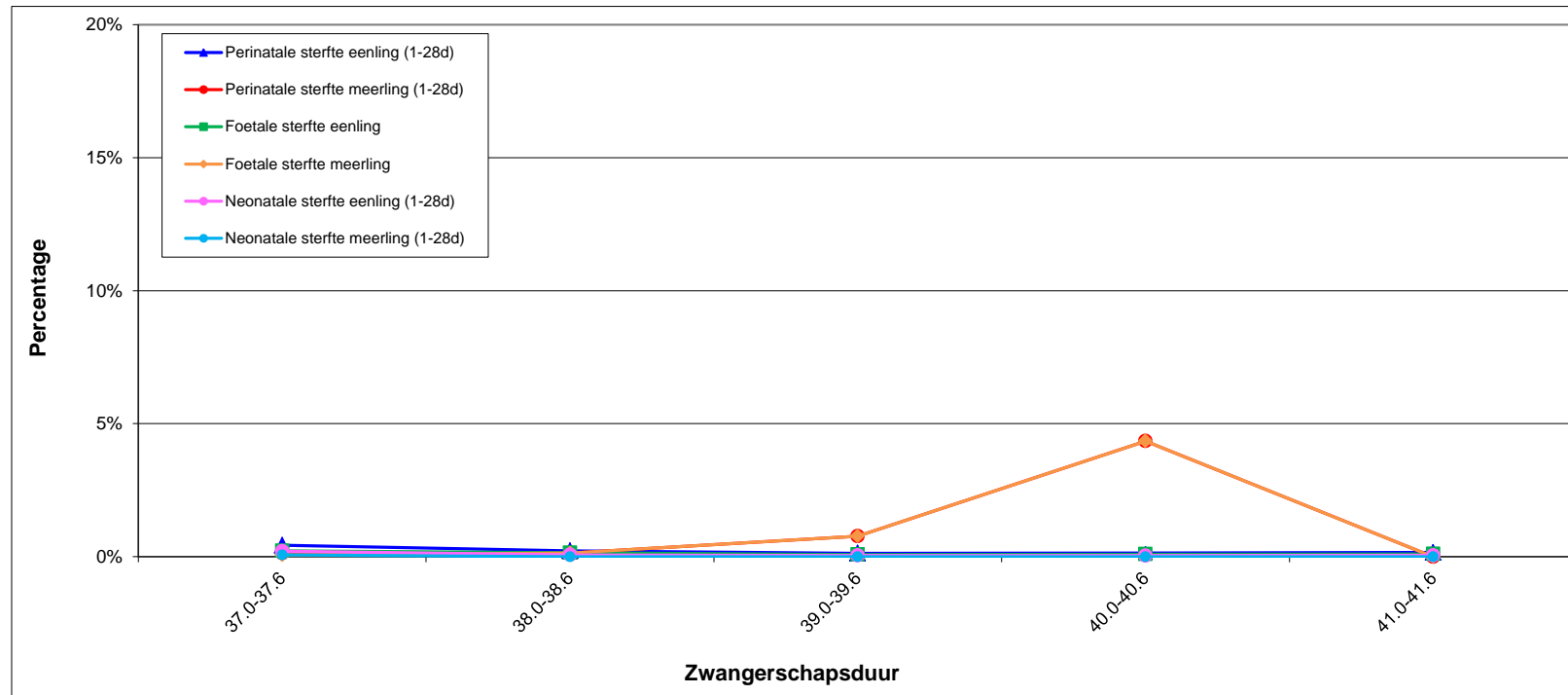
Figuur 7.3

Perinatale sterfte (1-28d) vanaf 22 weken naar eenling/meerling en zwangerschapsduur in 2013



Figuur 7.4

Perinatale sterfte (1-28d) vanaf 22 weken naar eenling/meerling in de à terme periode in 2013



* Het is binnen de huidige Perinatale Registratie niet mogelijk om onderscheid te maken tussen abortus/miskraam, een vroege zwangerschapsafbreking of een vroeggeboorte. Daarom zijn deze, indien aan de WHO criteria wordt voldaan, meegenomen in de figuren.

Tabel 7.1.3

Perinatale sterfte (1-28d) vanaf 22 weken naar eenling/meerling en zwangerschapsduur in 2013

Jaar Eenling/Meerling Zwangerschapsduur	Foetale Sterfte	Neonatale sterfte		Perinatale Sterfte	Levend- en doodgeboren kinderen	Perinatale Sterfte %
		Subtot (1-7d)	Overleden (8-28d)			
	#	#	#	#	#	%
2013						
Eenling Kind						
22.0-22.6 wk	165	65	0	230	233	98,71%
23.0-23.6 wk	140	76	1	217	219	99,09%
24.0-24.6 wk	32	36	4	72	114	63,16%
25.0-25.6 wk	33	14	5	52	114	45,61%
26.0-27.6 wk	49	26	11	86	290	29,66%
28.0-31.6 wk	70	41	7	118	973	12,13%
32.0-35.6 wk	88	28	5	121	4.174	2,90%
36.0-36.6 wk	20	10	0	30	3.681	0,81%
37.0-37.6 wk	26	19	5	50	11.601	0,43%
38.0-38.6 wk	37	16	2	55	25.299	0,22%
39.0-39.6 wk	34	14	4	52	40.491	0,13%
40.0-40.6 wk	43	18	1	62	45.273	0,14%
41.0-41.6 wk	29	13	1	43	27.460	0,16%
≥ 42.0 wk	3	2	0	5	2.199	0,23%
Onbekend	24	15	0	39	2.136	1,83%
Subtotaal	793	393	46	1.232	164.257	0,75%
Meerling kind						
22.0-22.6 wk	15	14	0	29	31	93,55%
23.0-23.6 wk	5	14	0	19	21	90,48%
24.0-24.6 wk	4	17	5	26	34	76,47%
25.0-25.6 wk	3	6	2	11	35	31,43%
26.0-27.6 wk	5	2	6	13	96	13,54%
28.0-31.6 wk	9	14	3	26	417	6,24%
32.0-35.6 wk	7	11	0	18	1.551	1,16%
36.0-36.6 wk	2	1	1	4	938	0,43%
37.0-37.6 wk	1	1	0	2	1.555	0,13%
38.0-38.6 wk	1	0	0	1	734	0,14%
39.0-39.6 wk	1	0	0	1	129	0,78%
40.0-40.6 wk	1	0	0	1	23	4,35%
41.0-41.6 wk	0	0	0	0	5	0,00%
≥ 42.0 wk	0	0	0	0	0	0,00%
Onbekend	46	2	0	48	58	82,76%
Subtotaal	100	82	17	199	5.627	3,54%
Totaal						
22.0-22.6 wk	180	79	0	259	264	98,11%
23.0-23.6 wk	145	90	1	236	240	98,33%
24.0-24.6 wk	36	53	9	98	148	66,22%
25.0-25.6 wk	36	20	7	63	149	42,28%
26.0-27.6 wk	54	28	17	99	386	25,65%
28.0-31.6 wk	79	55	10	144	1.390	10,36%
32.0-35.6 wk	95	39	5	139	5.725	2,43%
36.0-36.6 wk	22	11	1	34	4.619	0,74%
37.0-37.6 wk	27	20	5	52	13.156	0,40%
38.0-38.6 wk	38	16	2	56	26.033	0,22%
39.0-39.6 wk	35	14	4	53	40.620	0,13%
40.0-40.6 wk	44	18	1	63	45.296	0,14%
41.0-41.6 wk	29	13	1	43	27.465	0,16%
≥ 42.0 wk	3	2	0	5	2.199	0,23%
Onbekend	70	17	0	87	2.194	3,97%
Totaal ≥ 22 weken	893	475	63	1.431	169.884	0,84%

[†] Het is binnen de huidige Perinatale Registratie niet mogelijk om onderscheid te maken tussen abortus/miskraam, een vroege zwangerschapsafbreking of een vroeggeboorte. Daarom zijn deze, indien aan de WHO criteria wordt voldaan, meegenomen in de tabellen.

Tabel 7.1.4

Perinatale sterfte (1-28d) per 1000 levend- en doodgeboren kinderen naar verschillende inclusiecriteria in 2013

2013	Perinatale Sterfte (1-28d) #	Levend- en dodgeboren kinderen #	Perinatale Sterfte (1-28d) ‰
Perinatale sterfte (1-28d) \geq 22 weken per 1.000 geboorten ¹	1.344	167.690	8,01 ‰
Perinatale sterfte (1-28d) \geq 22.0-23.6 weken per 1.000 geboorten ¹	495	504	982,14 ‰
Perinatale sterfte (1-28d) \geq 24.0-27.6 weken per 1.000 geboorten ¹	260	683	380,67 ‰
Perinatale sterfte (1-28d) \geq 28.0-31.6 weken per 1.000 geboorten ¹	144	1.390	103,60 ‰
Perinatale sterfte (1-28d) \geq 32.0-36.6 weken per 1.000 geboorten ¹	173	10.344	16,72 ‰
Perinatale sterfte (1-28d) \geq 37.0-41.6 weken per 1.000 geboorten ¹	267	152.570	1,75 ‰
Perinatale sterfte (1-28d) \geq 42.0 weken per 1.000 geboorten	5	2.199	2,27 ‰
Perinatale sterfte (1-28d) onbekende zwangerschapsduur per 1.000 ge	87	2.194	39,65 ‰

¹ Het is binnen de huidige Perinatale Registratie niet mogelijk om onderscheid te maken tussen abortus/miskraam, een vroege zwangerschapsafbreking of een vroeggeboorte. Daarom zijn deze, indien aan de WHO criteria wordt voldaan, meegenomen in de tabellen.

Tabel 7.1.5

Perinatale sterfte (1-7d) vanaf 22 weken per 1000 levend- en doodgeboren kinderen naar pariteit in 2013

2013	Perinatale Sterfte *	Levend- en doodgeboren kinderen	Perinatale Sterfte
	#	#	‰
Perinatale sterfte (1-7d) pariteit 0 per 1.000 geboorten	727	76.794	9,47 ‰
Perinatale sterfte (1-7d) pariteit 1 per 1.000 geboorten	342	61.303	5,58 ‰
Perinatale sterfte (1-7d) pariteit 2+ per 1.000 geboorten	299	31.787	9,41 ‰
Perinatale sterfte (1-7d) ≥ 22 weken per 1.000 geboorten	1.368	169.884	8,05 ‰

* Het is binnen de huidige Perinatale Registratie niet mogelijk om onderscheid te maken tussen abortus/miskraam, een vroege zwangerschapsafbreking of een vroeggeboorte. Daarom zijn deze, indien aan de WHO criteria wordt voldaan, meegenomen in de tabellen.

Tabel 7.1.6

Perinatale sterfte (1-7d) per 1000 levend- en doodgeboren kinderen naar geboortegewichtscategorieën in 2013

2013	Perinatale Sterfte *	Levend- en doodgeboren kinderen	Perinatale Sterfte
	#	#	‰
Perinatale sterfte (1-7d) geboortegewicht < 500 gram	287	317	905,36 ‰
Perinatale sterfte (1-7d) geboortegewicht < 1500 gram	826	2.384	346,48 ‰
Perinatale sterfte (1-7d) geboortegewicht < 2500 gram	1.003	11.317	88,63 ‰
Perinatale sterfte (1-7d) geboortegewicht ≥ 2500 gram	281	158.262	1,78 ‰
Perinatale sterfte (1-7d) ≥ 22 weken per 1.000 geboorten	1.368	169.884	8,05 ‰

Het is binnen de huidige Perinatale Registratie niet mogelijk om onderscheid te maken tussen abortus/miskraam, een vroege zwangerschapsafbreking of een vroeggeboorte. Daarom zijn deze, indien aan de WHO criteria wordt voldaan, meegenomen in de tabellen.

Tabel 7.1.7

Perinatale sterfte (1-7d) vanaf 22 weken naar leeftijd en pariteit vrouw voor eenlingen in 2013

Jaar Eenling Leeftijd vrouw Pariteit	Perinatale sterfte (1-7d)		Totaal Levend- en doodgeboren
	#	%	#
2013			
Leeftijd < 35 jaar + onbekend			
Pariteit 0	516	0,79%	64.992
Pariteit 1	237	0,51%	46.351
Pariteit 2+	154	0,79%	19.385
Totaal < 35 jaar + onbekend	907	0,69%	130.728
Leeftijd ≥ 35 jaar			
Pariteit 0	97	1,06%	9.135
Pariteit 1	70	0,54%	13.019
Pariteit 2+	112	0,98%	11.375
Totaal ≥ 35 jaar	279	0,83%	33.529
Totaal			
Pariteit 0	613	0,83%	74.127
Pariteit 1	307	0,52%	59.370
Pariteit 2+	266	0,86%	30.760
Totaal eenling	1.186	0,72%	164.257

* Het is binnen de huidige Perinatale Registratie niet mogelijk om onderscheid te maken tussen abortus/miskraam, een vroege zwangerschapsafbreking of een vroeggeboorte. Daarom zijn deze, indien aan de WHO criteria wordt voldaan, meegenomen in de tabellen.

Tabel 7.1.8

Perinatale sterfte (1-7d) vanaf 22 weken naar leeftijd en pariteit vrouw voor meerlingen in 2013

Jaar Meerling Leeftijd vrouw Pariteit	Perinatale sterfte (1-7d)		Totaal Levend- en doodgeboren
	#	%	#
2013			
Leeftijd < 35 jaar + onbekend			
Pariteit 0	88	4,21%	2.091
Pariteit 1	22	1,58%	1.393
Pariteit 2+	16	2,67%	600
Totaal < 35 jaar	126	3,09%	4.084
Leeftijd ≥ 35 jaar			
Pariteit 0	26	4,51%	576
Pariteit 1	13	2,41%	540
Pariteit 2+	17	3,98%	427
Totaal ≥ 35 jaar	56	3,63%	1.543
Totaal			
Pariteit 0	114	4,27%	2.667
Pariteit 1	35	1,81%	1.933
Pariteit 2+	33	3,21%	1.027
Totaal meerling	182	3,23%	5.627

* Het is binnen de huidige Perinatale Registratie niet mogelijk om onderscheid te maken tussen abortus/miskraam, een vroege zwangerschapsafbreking of een vroeggeboorte. Daarom zijn deze, indien aan de WHO criteria wordt voldaan, meegenomen in de tabellen.

Tabel 7.1.9

Perinatale sterfte (1-7d) vanaf 22 weken naar provincie in 2013

Jaar Provincie	Perinatale sterfte		Totaal	
	#	%	#	%
2013				
Groningen	54	1,02%	5.280	100,0%
Friesland	61	0,99%	6.178	100,0%
Drenthe	28	0,68%	4.114	100,0%
Overijssel	89	0,76%	11.780	100,0%
Flevoland	39	0,86%	4.556	100,0%
Gelderland	149	0,77%	19.383	100,0%
Utrecht	112	0,78%	14.346	100,0%
Noord-Holland	243	0,84%	28.922	100,0%
Zuid-Holland	298	0,77%	38.586	100,0%
Zeeland	23	0,86%	2.661	100,0%
Noord Brabant	170	0,73%	23.221	100,0%
Limburg	68	0,76%	8.921	100,0%
Onbekend	34	1,76%	1.936	100,0%
Totaal	1.368	0,81%	169.884	100,0%

* Het is binnen de huidige Perinatale Registratie niet mogelijk om onderscheid te maken tussen abortus/miskraam, een vroege zwangerschapsafbreking of een vroeggeboorte. Daarom zijn deze, indien aan de WHO criteria wordt voldaan, meegenomen in de tabellen.

Tabel 7.1.10

Perinatale sterfte (1-7d) vanaf 22 weken naar geboortemaand in 2013

Jaar Geboortemaand	Perinatale sterfte		Totaal	
	#	%	#	%
2013				
Januari	133	0,91%	14.543	100,0%
Februari	93	0,73%	12.701	100,0%
Maart	117	0,83%	14.056	100,0%
April	110	0,81%	13.662	100,0%
Mei	111	0,79%	14.136	100,0%
Juni	131	0,94%	14.009	100,0%
Juli	108	0,69%	15.690	100,0%
Augustus	107	0,70%	15.272	100,0%
September	128	0,86%	14.832	100,0%
Oktober	121	0,85%	14.284	100,0%
November	101	0,75%	13.406	100,0%
December	108	0,81%	13.293	100,0%
Totaal	1.368	0,8%	169.884	100,0%

* Het is binnen de huidige Perinatale Registratie niet mogelijk om onderscheid te maken tussen abortus/miskraam, een vroege zwangerschapsafbreking of een vroeggeboorte. Daarom zijn deze, indien aan de WHO criteria wordt voldaan, meegenomen in de tabellen.

Tabel 7.2.1

Foetale sterfte, ante- en durante partu, vanaf 22 weken naar eenling/meerling en zwangerschapsduur in 2013

Jaar	Foetale sterfte tijdens de zwangerschap en de baring				Totaal	
	Eneling/Meerling	Ante partum	Durante partu	Totaal	Levend geboren	Levend- en doodgeboren
Zwangerschapsduur	#	#	#	%	#	#
2013						
Eenling Kind						
22.0-22.6 wk	101	64	165	70,82%	68	233
zonder aangeboren afwijking	62	17	79	67,52%	38	117
met aangeboren afwijking	39	47	86	74,14%	30	116
23.0-23.6 wk	83	57	140	63,93%	79	219
zonder aangeboren afwijking	46	19	65	63,73%	37	102
met aangeboren afwijking	37	38	75	64,10%	42	117
24.0-24.6 wk	24	8	32	28,07%	82	114
25.0-25.6 wk	27	6	33	28,95%	81	114
26.0-27.6 wk	44	5	49	16,90%	241	290
28.0-31.6 wk	67	3	70	7,19%	903	973
32.0-35.6 wk	84	4	88	2,11%	4.086	4.174
36.0-36.6 wk	19	1	20	0,54%	3.661	3.681
37.0-37.6 wk	25	1	26	0,22%	11.575	11.601
begin baring spontaan	8	1	9	0,15%	6.046	6.055
begin baring inleiding	17	0	17	0,39%	4.392	4.409
38.0-38.6 wk	35	2	37	0,15%	25.262	25.299
39.0-39.6 wk	26	8	34	0,08%	40.457	40.491
40.0-40.6 wk	38	5	43	0,09%	45.230	45.273
41.0-41.6 wk	22	7	29	0,11%	27.431	27.460
≥ 42.0 wk	3	0	3	0,14%	2.196	2.199
Onbekend	16	8	24	1,12%	2.112	2.136
Subtotaal	614	179	793	0,48%	163.464	164.257
Meerling kind						
22.0-22.6 wk	8	7	15	48,39%	16	31
zonder aangeboren afwijking	8	7	15	48,39%	16	31
met aangeboren afwijking	0	0	0	0,00%	0	0
23.0-23.6 wk	2	3	5	23,81%	16	21
zonder aangeboren afwijking	2	2	4	20,00%	16	20
met aangeboren afwijking	0	1	1	100,00%	0	1
24.0-24.6 wk	2	2	4	11,76%	30	34
25.0-25.6 wk	3	0	3	8,57%	32	35
26.0-27.6 wk	4	1	5	5,21%	91	96
28.0-31.6 wk	9	0	9	2,16%	408	417
32.0-35.6 wk	6	1	7	0,45%	1.544	1.551
36.0-36.6 wk	2	0	2	0,21%	936	938
37.0-37.6 wk	1	0	1	0,06%	1.554	1.555
begin baring spontaan	1	0	1	0,36%	275	276
begin baring inleiding	0	0	0	0,00%	853	853
38.0-38.6 wk	1	0	1	0,14%	733	734
39.0-39.6 wk	1	0	1	0,78%	128	129
40.0-40.6 wk	1	0	1	4,35%	22	23
41.0-41.6 wk	0	0	0	0,00%	5	5
≥ 42.0 wk	0	0	0	0,00%	0	0
Onbekend	46	0	46	79,31%	12	58
Subtotaal	86	14	100	1,78%	5.527	5.627
Totaal						
22.0-22.6 wk	109	71	180	68,18%	84	264
zonder aangeboren afwijking	70	24	94	63,51%	54	148
met aangeboren afwijking	39	47	86	74,14%	30	116
23.0-23.6 wk	85	60	145	60,42%	95	240
zonder aangeboren afwijking	46	21	69	56,56%	53	122
met aangeboren afwijking	37	39	76	64,41%	42	118
24.0-24.6 wk	26	10	36	24,32%	112	148
25.0-25.6 wk	30	6	36	24,16%	113	149
26.0-27.6 wk	48	6	54	13,99%	332	386
28.0-31.6 wk	76	3	79	5,68%	1.311	1.390
32.0-35.6 wk	90	5	95	1,66%	5.630	5.725
36.0-36.6 wk	21	1	22	0,48%	4.597	4.619
37.0-37.6 wk	26	1	27	0,21%	13.129	13.156
begin baring spontaan	9	1	10	0,16%	6.321	6.331
begin baring inleiding	17	0	17	0,32%	5.245	5.262
38.0-38.6 wk	36	2	38	0,15%	25.995	26.033
39.0-39.6 wk	27	8	35	0,09%	40.585	40.620
40.0-40.6 wk	39	5	44	0,10%	45.252	45.296
41.0-41.6 wk	22	7	29	0,11%	27.436	27.465
≥ 42.0 wk	3	0	3	0,14%	2.196	2.199
Onbekend	62	8	70	3,19%	2.124	2.194
Subtotaal 22.0-31.6wk	568	287	855	27,75%	2.226	3.081
zonder 22/23 wkn kinderen met cong. afw	492	201	693	24,34%	2.154	2.847
Subtotaal 22.0-36.6 wk	679	293	972	7,24%	12.453	13.425
zonder 22/23 wkn kinderen met cong. afw	603	207	810	6,14%	12.381	13.191
Subtotaal ≥37.0 wk	200	25	225	0,13%	170.756	170.981
Totaal	700	193	893	0,53%	168.991	169.884
zonder 22/23 wkn kinderen met cong. afw	624	107	731	0,43%	168.919	169.650

Het is binnen de huidige Perinatale Registratie niet mogelijk om onderscheid te maken tussen abortus/miskraam, een vroege zwangerschapsafbreking of een vroeggeboorte. Daarom zijn deze, indien aan de WHO criteria wordt voldaan, meegenomen in de tabellen.

Tabel 7.2.2

Foetale sterfte per 1000 levend- en doodgeboren kinderen naar zwangerschapsduurcategorieën in 2013

2013	Foetale Sterfte	Levend- en doodgeboren kinderen	Foetale sterfte
	#	#	‰
Foetale sterfte ≥ 22 weken	823	167.690	4,91 ‰
Foetale sterfte 22.0 - 23.6 weken	530	2.577	205,67 ‰
Foetale sterfte 24.0 - 27.6 weken	205	2.073	98,89 ‰
Foetale sterfte 28.0 - 31.6 weken	79	1.390	56,83 ‰
Foetale sterfte 32.0 - 36.6 weken	117	10.344	11,31 ‰
Foetale sterfte 37.0 - 41.6 weken	173	152.570	1,13 ‰
Foetale sterfte ≥ 42.0 weken	3	2.196	1,37 ‰
Foetale sterfte onbekende zw duur	70	2.124	32,96 ‰

Het is binnen de huidige Perinatale Registratie niet mogelijk om onderscheid te maken tussen abortus/miskraam, een vroege zwangerschapsafbreking of een vroeggeboorte. Daarom zijn deze, indien aan de WHO criteria wordt voldaan, meegenomen in de tabellen.

Tabel 7.2.3

Foetale sterfte vanaf 22 weken naar eenling/meerling en geboortegewicht in 2013

Jaar	Foetale sterfte tijdens de zwangerschap en de baring			Totaal Levend- en doodgeboren #
	Levendgeboren kind #	Doodgeboren kind #	%	
2013				
Eenling kind				
< 500 gram	76	193	71,75%	269
500-749 gram	251	189	42,95%	440
750-999 gram	270	41	13,18%	311
1000-1499 gram	719	50	6,50%	769
1500-1999 gram	1.459	49	3,25%	1.508
2000-2499 gram	4.928	60	1,20%	4.988
2500-2999 gram	22.527	74	0,33%	22.601
3000-3499 gram	57.017	55	0,10%	57.072
3500-3999 gram	53.865	43	0,08%	53.908
4000-4499 gram	18.947	7	0,04%	18.954
≥ 4500 gram	3.178	3	0,09%	3.181
Onbekend	227	29	11,33%	256
Subtotaal	163.464	793	0,48%	164.257
Meerling kind				
< 500 gram	21	27	56,25%	48
500-749 gram	65	8	10,96%	73
750-999 gram	103	3	2,83%	106
1000-1499 gram	366	2	0,54%	368
1500-1999 gram	795	4	0,50%	799
2000-2499 gram	1.636	2	0,12%	1.638
2500-2999 gram	1.844	5	0,27%	1.849
3000-3499 gram	624	0	0,00%	624
3500-3999 gram	63	1	1,56%	64
4000-4499 gram	3	0	0,00%	3
≥ 4500 gram	1	0	0,00%	1
Onbekend	6	48	88,89%	54
Subtotaal	5.527	100	1,78%	5.627
Totaal				
< 500 gram	97	220	69,40%	317
500-749 gram	316	197	38,40%	513
750-999 gram	373	44	10,55%	417
1000-1499 gram	1.085	52	4,57%	1.137
1500-1999 gram	2.254	53	2,30%	2.307
2000-2499 gram	6.564	62	0,94%	6.626
2500-2999 gram	24.371	79	0,32%	24.450
3000-3499 gram	57.641	55	0,10%	57.696
3500-3999 gram	53.928	44	0,08%	53.972
4000-4499 gram	18.950	7	0,04%	18.957
≥ 4500 gram	3.179	3	0,09%	3.182
Onbekend	233	77	24,84%	310
Totaal	168.991	893	0,53%	169.884

* Het is binnen de huidige Perinatale Registratie niet mogelijk om onderscheid te maken tussen abortus/miskraam, een vroege zwangerschapsafbreking of een vroeggeboorte. Daarom zijn deze, indien aan de WHO criteria wordt voldaan, meegenomen in de tabellen.

Tabel 7.2.4

Foetale sterfte vanaf 22 weken met verschillende definities van een laag geboortegewicht in 2013

Jaar	Foetale sterfte			Totaal Levend- en doodgeboren	
	Levendgeboren kind #	Doodgeboren kind #	%	#	%
2013					
Totaal					
Totaal < 500 gram	97	220	694,01 ‰	317	0,2%
Totaal < 1000 gram	786	461	369,69 ‰	1.247	0,7%
Totaal < 1500 gram	1.871	513	215,18 ‰	2.384	1,4%
Totaal < 2500 gram	10.689	628	55,49 ‰	11.317	6,7%
Totaal ≥ 2500 gram	158.302	265	1,67 ‰	158.567	93,3%
Totaal ≥ 4500 gram	3.179	3	0,94 ‰	3.182	1,9%
Totaal	168.991	893	5,26 ‰	169.884	100,0%

* Het is binnen de huidige Perinatale Registratie niet mogelijk om onderscheid te maken tussen abortus/miskraam, een vroege zwangerschapsafbreking of een vroeggeboorte. Daarom zijn deze, indien aan de WHO criteria wordt voldaan, meegenomen in de tabellen.

Tabel 7.3.1

Neonatale sterfte vanaf 22 weken van levendgeboren kinderen naar eenling/meerling en zwangerschapsduur in 2013

Jaar	Neonatale Sterfte					Levend- geboren	Totaal Neonatale sterfte (1-28d)
	Overleden (<24uur)	Overleden (2-7d)	Subtot (1-7d)	Overleden (8-28d)	Overleden (1-28d)		
Eenling/Meerling Zwangerschapsduur	#	#	#	#	#	#	%
2013							
Eenling Kind							
22.0-22.6 wk	65	0	65	0	65	68	95,59%
zonder aangeboren afwijking	36	0	36	0	36	38	94,74%
met aangeboren afwijking	29	0	29	0	29	30	96,67%
23.0-23.6 wk	76	0	76	1	77	79	97,47%
zonder aangeboren afwijking	36	0	36	1	37	37	100,00%
met aangeboren afwijking	40	0	40	0	40	42	95,24%
24.0-24.6 wk	24	12	36	4	40	82	48,78%
25.0-25.6 wk	11	3	14	5	19	81	23,46%
26.0-27.6 wk	17	9	26	11	37	241	15,35%
28.0-31.6 wk	25	16	41	7	48	903	5,32%
32.0-35.6 wk	14	14	28	5	33	4.086	0,81%
36.0-36.6 wk	6	4	10	0	10	3.661	0,27%
37.0-37.6 wk	4	15	19	5	24	11.575	0,21%
begin baring spontaan	2	7	9	1	10	6.046	0,17%
begin baring inleiding	1	8	9	0	9	4.392	0,20%
38.0-38.6 wk	12	4	16	2	18	25.262	0,07%
39.0-39.6 wk	6	8	14	4	18	40.457	0,04%
40.0-40.6 wk	8	10	18	1	19	45.230	0,04%
41.0-41.6 wk	8	5	13	1	14	27.431	0,05%
≥ 42.0 wk	2	0	2	0	2	2.196	0,09%
Onbekend	8	7	15	0	15	2.112	0,71%
Subtotaal	286	107	393	46	439	163.464	0,27%
Meerling kind							
22.0-22.6 wk	14	0	14	0	14	16	87,50%
zonder aangeboren afwijking	14	0	14	0	14	16	87,50%
met aangeboren afwijking	0	0	0	0	0	0	0,00%
23.0-23.6 wk	13	1	14	0	14	16	87,50%
zonder aangeboren afwijking	13	1	14	0	14	16	87,50%
met aangeboren afwijking	0	0	0	0	0	0	0,00%
24.0-24.6 wk	8	9	17	5	22	30	73,33%
25.0-25.6 wk	3	3	6	2	8	32	25,00%
26.0-27.6 wk	0	2	2	6	8	91	8,79%
28.0-31.6 wk	7	7	14	3	17	408	4,17%
32.0-35.6 wk	7	4	11	0	11	1.544	0,71%
36.0-36.6 wk	0	1	1	1	2	936	0,21%
37.0-37.6 wk	1	0	1	0	1	1.554	0,06%
begin baring spontaan	0	0	0	0	0	275	0,00%
begin baring inleiding	1	0	1	0	1	853	0,12%
38.0-38.6 wk	0	0	0	0	0	733	0,00%
39.0-39.6 wk	0	0	0	0	0	128	0,00%
40.0-40.6 wk	0	0	0	0	0	22	0,00%
41.0-41.6 wk	0	0	0	0	0	5	0,00%
≥ 42.0 wk	0	0	0	0	0	0	0,00%
Onbekend	1	1	2	0	2	12	16,67%
Subtotaal	54	28	82	17	99	5.527	1,79%
Totaal							
22.0-22.6 wk	79	0	79	0	79	84	94,05%
zonder aangeboren afwijking	50	0	50	0	50	54	92,59%
met aangeboren afwijking	29	0	29	0	29	30	96,67%
23.0-23.6 wk	89	1	90	1	91	95	95,79%
zonder aangeboren afwijking	49	1	50	1	51	53	96,23%
met aangeboren afwijking	40	0	40	0	40	42	95,24%
24.0-24.6 wk	32	21	53	9	62	112	55,36%
25.0-25.6 wk	14	6	20	7	27	113	23,89%
26.0-27.6 wk	17	11	28	17	45	332	13,55%
28.0-31.6 wk	32	23	55	10	65	1.311	4,96%
32.0-35.6 wk	21	18	39	5	44	5.630	0,78%
36.0-36.6 wk	6	5	11	1	12	4.597	0,26%
37.0-37.6 wk	5	15	20	5	25	13.129	0,19%
begin baring spontaan	2	7	9	1	10	6.321	0,16%
begin baring inleiding	2	8	10	0	10	5.245	0,19%
38.0-38.6 wk	12	4	16	2	18	25.995	0,07%
39.0-39.6 wk	6	8	14	4	18	40.585	0,04%
40.0-40.6 wk	8	10	18	1	19	45.252	0,04%
41.0-41.6 wk	8	5	13	1	14	27.436	0,05%
≥ 42.0 wk	2	0	2	0	2	2.196	0,09%
Onbekend	9	8	17	0	17	2.124	0,80%
Subtotaal 22.0-31.6wk	263	62	325	44	369	2.047	18,03%
zonder 22/23 wkn kinderen							
met cong. afw	194	62	256	44	300	1.975	15,19%
Subtotaal 22.0-36.6 wk	290	85	375	50	425	12.274	3,46%
zonder 22/23 wkn kinderen							
met cong. afw	221	85	306	50	356	12.202	2,92%
Subtotaal ≥37.0 wk	54	65	119	14	133	170.756	0,08%
Totaal	340	135	475	63	538	168.991	0,32%
zonder 22/23 wkn kinderen							
met cong. afw	271	135	406	63	469	168.919	0,28%

Het is binnen de huidige Perinatale Registratie niet mogelijk om onderscheid te maken tussen abortus/miskraam, een vroege zwangerschapsafbreking of een vroeggeboorte. Daarom zijn deze, indien aan de WHO criteria wordt voldaan, meegenomen in de tabellen.

Tabel 7.3.2

Neonatale sterfte (1-7d) per 1000 levendgeboren kinderen naar verschillende zwangerschapsduurcategorieën in 2013

2013	Neonatale Sterfte [*] #	Levend geboren #	Neonatale Sterfte ‰
Neonatale sterfte (1-7d) ≥ 22 weken	458	166.867	2,74 ‰
Neonatale sterfte (1-7d) 22.0 - 23.6 weken	325	2.047	158,77 ‰
Neonatale sterfte (1-7d) 24.0 - 27.6 weken	101	557	181,33 ‰
Neonatale sterfte (1-7d) 28.0 - 31.6 weken	55	1.311	41,95 ‰
Neonatale sterfte (1-7d) 32.0 - 36.6 weken	50	10.227	4,89 ‰
Neonatale sterfte (1-7d) 37.0 - 41.6 weken	81	152.397	0,53 ‰
Neonatale sterfte (1-7d) ≥ 42 weken	2	2.196	0,91 ‰
Neonatale sterfte (1-7d) onbekende zwangerschapsduur	17	2.124	8,00 ‰

* Het is binnen de huidige Perinatale Registratie niet mogelijk om onderscheid te maken tussen abortus/miskraam, een vroege zwangerschapsafbreking of een vroeggeboorte. Daarom zijn deze, indien aan de WHO criteria wordt voldaan, meegenomen in de tabellen.

Tabel 7.3.3

Neonatale sterfte (1-28d) per 1000 levendgeboren kinderen naar verschillende zwangerschapsduurcategorieën in 2013

2013	Neonatale Sterfte [*] #	Levend geboren #	Neonatale Sterfte ‰
Neonatale sterfte (1-28d) ≥ 22 weken	521	166.867	3,12 ‰
Neonatale sterfte (1-28d) 22.0 - 23.6 weken	369	2.047	180,26 ‰
Neonatale sterfte (1-28d) 24.0 - 27.6 weken	134	557	240,57 ‰
Neonatale sterfte (1-28d) 28.0 - 31.6 weken	65	1.311	49,58 ‰
Neonatale sterfte (1-28d) 32.0 - 36.6 weken	56	10.227	5,48 ‰
Neonatale sterfte (1-28d) 37.0 - 41.6 weken	94	152.397	0,62 ‰
Neonatale sterfte (1-28d) ≥ 42 weken	2	2.196	0,91 ‰
Neonatale sterfte (1-28d) onbekende zwangerschapsduur	17	2.124	8,00 ‰

* Het is binnen de huidige Perinatale Registratie niet mogelijk om onderscheid te maken tussen abortus/miskraam, een vroege zwangerschapsafbreking of een vroeggeboorte. Daarom zijn deze, indien aan de WHO criteria wordt voldaan, meegenomen in de tabellen.

Tabel 7.3.4

Neonatale sterfte vanaf 22 weken naar leeftijd en pariteit vrouw voor eenlingen in 2013

Jaar	Neonatale sterfte*						Totaal Levend geboren #
	(1-7d)		(8-28d)		(1-28d)		
Eenling	#	%	#	%	#	%	#
2013							
Leeftijd < 35 jaar + onbekend							
Pariteit 0	165	0,26%	17	0,03%	182	0,28%	64.641
Pariteit 1	82	0,18%	6	0,01%	88	0,19%	46.196
Pariteit 2+	62	0,32%	9	0,05%	71	0,37%	19.293
Totaal < 35 jaar	309	0,24%	32	0,02%	341	0,26%	130.130
Leeftijd ≥ 35 jaar							
Pariteit 0	28	0,31%	6	0,07%	34	0,38%	9.066
Pariteit 1	20	0,15%	2	0,02%	22	0,17%	12.969
Pariteit 2+	36	0,32%	6	0,05%	42	0,37%	11.299
Totaal ≥ 35 jaar	84	0,25%	14	0,04%	98	0,29%	33.334
Totaal							
Pariteit 0	193	0,26%	23	0,03%	216	0,29%	73.707
Pariteit 1	102	0,17%	8	0,01%	110	0,19%	59.165
Pariteit 2+	98	0,32%	15	0,05%	113	0,37%	30.592
Totaal eenling	393	0,24%	46	0,03%	439	0,27%	163.464

* Het is binnen de huidige Perinatale Registratie niet mogelijk om onderscheid te maken tussen abortus/miskraam, een vroege zwangerschapsafbreking of een vroeggeboorte. Daarom zijn deze, indien aan de WHO criteria wordt voldaan, meegenomen in de tabellen.

Tabel 7.3.5

Neonatale sterfte vanaf 22 weken naar leeftijd en pariteit vrouw voor meerlingen in 2013

Jaar	Neonatale sterfte*						Totaal Levend geboren #
	(1-7d)		(8-28d)		(1-28d)		
Meerling	#	%	#	%	#	%	#
2013							
Leeftijd < 35 jaar + onbekend							
Pariteit 0	47	2,25%	8	0,38%	55	2,63%	2.091
Pariteit 1	8	0,57%	2	0,14%	10	0,72%	1.393
Pariteit 2+	5	0,83%	1	0,17%	6	1,00%	600
Totaal < 35 jaar	60	1,47%	11	0,27%	71	1,74%	4.084
Leeftijd ≥ 35 jaar							
Pariteit 0	10	1,74%	3	0,52%	13	2,26%	576
Pariteit 1	6	1,11%	2	0,37%	8	1,48%	540
Pariteit 2+	6	1,41%	1	0,23%	7	1,64%	427
Totaal ≥ 35 jaar	22	1,43%	6	0,39%	28	1,81%	1.543
Totaal							
Pariteit 0	57	2,14%	11	0,41%	68	2,55%	2.667
Pariteit 1	14	0,72%	4	0,21%	18	0,93%	1.933
Pariteit 2+	11	1,07%	2	0,19%	13	1,27%	1.027
Totaal meerling	82	1,46%	17	0,30%	99	1,76%	5.627

* Het is binnen de huidige Perinatale Registratie niet mogelijk om onderscheid te maken tussen abortus/miskraam, een vroege zwangerschapsafbreking of een vroeggeboorte. Daarom zijn deze, indien aan de WHO criteria wordt voldaan, meegenomen in de tabellen.

Tabel 7.3.6

Neonatale sterfte vanaf 22 weken naar eenling/meerling en geboortegewicht in 2013

Jaar Eenling/Meerling Geboortegewicht	Neonatale sterfte [*]					Totaal in leven na 28d #	Totaal Levend+Ovl (1-28d) #	Neonatale sterfte per klasse %
	(<24u)	(2-7d)	Totaal (1-7d)	Totaal (8-28d)	Totaal (1-28d)			
	#	#	#	#	#			
2013								
Eenling kind								
< 500 gram	50	1	51	2	53	23	76	69,74%
500-749 gram	125	13	138	5	143	108	251	56,97%
750-999 gram	12	12	24	12	36	234	270	13,33%
1000-1499 gram	24	12	36	6	42	677	719	5,84%
1500-1999 gram	12	11	23	4	27	1.432	1.459	1,85%
2000-2499 gram	16	10	26	7	33	4.895	4.928	0,67%
2500-2999 gram	13	14	27	4	31	22.496	22.527	0,14%
3000-3499 gram	16	16	32	1	33	56.984	57.017	0,06%
3500-3999 gram	6	11	17	3	20	53.845	53.865	0,04%
4000-4499 gram	6	3	9	2	11	18.936	18.947	0,06%
≥ 4500 gram	1	1	2	0	2	3.176	3.178	0,06%
Onbekend	5	3	8	0	8	219	227	3,52%
Subtotaal	286	107	393	46	439	163.025	163.464	0,27%
Meerling kind								
< 500 gram	15	1	16	1	17	4	21	80,95%
500-749 gram	24	8	32	7	39	26	65	60,00%
750-999 gram	4	8	12	6	18	85	103	17,48%
1000-1499 gram	2	2	4	0	4	362	366	1,09%
1500-1999 gram	4	5	9	3	12	783	795	1,51%
2000-2499 gram	2	2	4	0	4	1.632	1.636	0,24%
2500-2999 gram	3	0	3	0	3	1.841	1.844	0,16%
3000-3499 gram	0	1	1	0	1	623	624	0,16%
3500-3999 gram	0	0	0	0	0	63	63	0,00%
4000-4499 gram	0	0	0	0	0	3	3	0,00%
≥ 4500 gram	0	0	0	0	0	1	1	0,00%
Onbekend	0	1	1	0	1	5	6	0,00%
Subtotaal	54	28	82	17	99	5.428	5.527	1,79%
Totaal								
< 500 gram	65	2	67	3	70	27	97	72,16%
500-749 gram	149	21	170	12	182	134	316	57,59%
750-999 gram	16	20	36	18	54	319	373	14,48%
1000-1499 gram	26	14	40	6	46	1.039	1.085	4,24%
1500-1999 gram	16	16	32	7	39	2.215	2.254	1,73%
2000-2499 gram	18	12	30	7	37	6.527	6.564	0,56%
2500-2999 gram	16	14	30	4	34	24.337	24.371	0,14%
3000-3499 gram	16	17	33	1	34	57.607	57.641	0,06%
3500-3999 gram	6	11	17	3	20	53.908	53.928	0,04%
4000-4499 gram	6	3	9	2	11	18.939	18.950	0,06%
≥ 4500 gram	1	1	2	0	2	3.177	3.179	0,06%
Onbekend	5	4	9	0	9	224	233	3,86%
Totaal	340	135	475	63	538	168.453	168.991	0,32%

* Het is binnen de huidige Perinatale Registratie niet mogelijk om onderscheid te maken tussen abortus/miskraam, een vroege zwangerschapsafbreking of een vroeggeboorte. Daarom zijn deze, indien aan de WHO criteria wordt voldaan, meegenomen in de tabellen.

Tabel 7.3.7

Neonatale sterfte vanaf 22 weken met verschillende definities van een laag geboortegewicht in 2013

Jaar Geboortegewicht	Neonatale sterfte (1-28d)			Totaal	
	Totaal in leven (na 28d)	Neonatale sterfte (1-28d)		Levendgeboren (1-28d)	
	#	#	%	#	%
2013					
Totaal					
Totaal < 500 gram	27	70	721,65 ‰	97	0,57 ‰
Totaal < 1000 gram	161	252	610,17 ‰	413	2,44 ‰
Totaal < 1500 gram	1.519	352	188,13 ‰	1.871	11,07 ‰
Totaal < 2500 gram	10.261	428	40,04 ‰	10.689	63,25 ‰
Totaal ≥ 2500 gram	158.192	110	0,69 ‰	158.302	936,75 ‰
Totaal	168.453	538	3,18 ‰	168.991	1000,00 ‰

* Het is binnen de huidige Perinatale Registratie niet mogelijk om onderscheid te maken tussen abortus/miskraam, een vroege zwangerschapsafbreking of een vroeggeboorte. Daarom zijn deze, indien aan de WHO criteria wordt voldaan, meegenomen in de tabellen.

Tabel 7.3.8

Neonatale sterfte vanaf 22 weken naar zwangerschapsduur en geboortegewicht voor eenlingen in 2013

Jaar Eenling kind Zwangerschaps- duur	Neonatale Sterfte (1-28d)																Totaal		
	< 500g		500 - 999 g		1000 - 1499 g		1500 - 1999 g		2000 - 2499 g		2500 - 3999 g		≥ 4000 g		gewicht onbekend				
	S #	L #	S #	L #	S #	L #	S #	L #	S #	L #	S #	L #	S #	L #	S #	L #			
2013																			
22.0-23.6 wk	45	46	96	99	0	0	0	0	0	0	0	0	0	0	0	1	2	142	147
24.0-24.6 wk	1	2	38	79	1	1	0	0	0	0	0	0	0	0	0	0	0	40	82
25.0-25.6 wk	3	4	14	72	2	4	0	0	0	0	0	0	0	0	0	0	1	19	81
26.0-27.6 wk	4	5	21	146	12	90	0	0	0	0	0	0	0	0	0	0	0	37	241
28.0-31.6 wk	0	1	8	109	24	436	11	314	4	36	0	0	0	0	0	1	7	48	903
32.0-36.6 wk	0	0	0	3	3	180	14	959	13	2.371	13	4.234	0	0	0	0	0	43	7.747
37.0-40.6 wk	0	0	0	0	0	3	2	166	15	2.451	53	106.000	9	13.904	0	0	0	79	122.524
41.0-41.6 wk	0	0	0	1	0	0	0	0	0	28	12	20.166	2	7.236	0	0	0	14	27.431
≥ 42.0 wk	0	0	0	0	0	0	0	0	0	0	1	1.486	1	710	0	0	0	2	2.196
Onbekend	0	18	2	12	0	5	0	20	1	42	5	1.523	3	279	4	213	15	2.112	
Totaal eenling #	53	76	179	521	42	719	27	1.459	33	4.928	84	133.409	15	22.129	6	223	439	163.464	
	69,7%		34,4%		5,8%		1,9%		0,7%		0,1%		0,1%		2,7%		0,3%		

S = Totaal aantal neonatale sterfte (1-28d)

L = Totaal aantal levendgeboren kinderen

Tabel 7.3.9

Neonatale sterfte vanaf 22 weken naar zwangerschapsduur en geboortegewicht voor meerlingen in 2013

Jaar Meerling kind Zwangerschaps- duur	Neonatale Sterfte (1-28d)																Totaal		
	< 500g		500 - 999 g		1000 - 1499 g		1500 - 1999 g		2000 - 2499 g		2500 - 3999 g		≥ 4000 g		gewicht onbekend				
	S #	L #	S #	L #	S #	L #	S #	L #	S #	L #	S #	L #	S #	L #	S #	L #			
2013																			
22.0-23.6 wk	13	16	15	16	0	0	0	0	0	0	0	0	0	0	0	0	0	28	32
24.0-24.6 wk	3	3	19	27	0	0	0	0	0	0	0	0	0	0	0	0	0	22	30
25.0-25.6 wk	0	0	8	30	0	2	0	0	0	0	0	0	0	0	0	0	0	8	32
26.0-27.6 wk	0	0	8	55	0	36	0	0	0	0	0	0	0	0	0	0	0	8	91
28.0-31.6 wk	1	2	6	34	4	248	6	113	0	10	0	0	0	0	0	0	1	17	408
32.0-36.6 wk	0	0	1	5	0	78	6	622	3	1.082	3	693	0	0	0	0	0	13	2.480
37.0-40.6 wk	0	0	0	0	0	1	0	60	1	543	0	1.830	0	3	0	0	0	1	2.437
41.0-41.6 wk	0	0	0	0	0	0	0	0	0	0	0	4	0	1	0	0	0	5	
≥ 42.0 wk	0	0	0	0	0	0	0	0	0	0	0	0	0	0	0	0	0	0	
Onbekend	0	0	0	1	0	1	0	0	0	1	1	4	0	1	1	4	2	12	
Totaal meerling	17	21	57	168	4	366	12	795	4	1.636	4	2.531	0	5	1	5	99	5.527	
Neonatale sterfte %	81,0%		33,9%		1,1%		1,5%		0,2%		0,2%		0,0%		0,0%		1,8%		

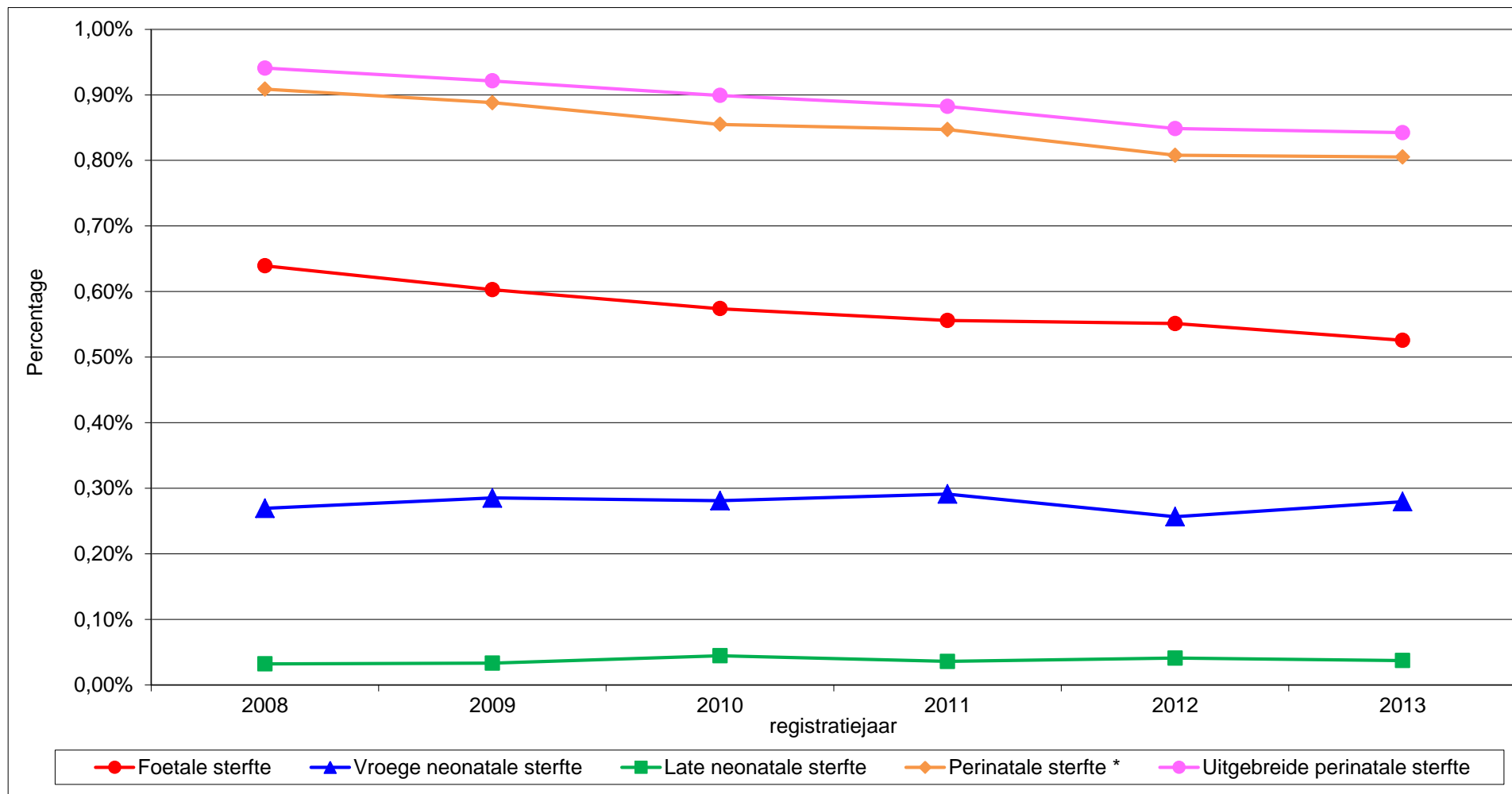
S = Totaal aantal neonatale sterfte (1-28d)

L = Totaal aantal levendgeboren kinderen

* Het is binnen de huidige Perinatale Registratie niet mogelijk om onderscheid te maken tussen abortus/miskraam, een vroege zwangerschapsafbreking of een vroeggeboorte. Daarom zijn deze, indien aan de WHO criteria wordt voldaan, meegenomen in de tabellen.

Figuur 7.5

Trend perinatale, foetale en neonatale sterfte vanaf 22 weken voor 2008-2013



* Het is binnen de huidige Perinatale Registratie niet mogelijk om onderscheid te maken tussen abortus/miskraam, een vroege zwangerschapsafbreking of een vroeggeboorte. Daarom zijn deze, indien aan de WHO criteria wordt voldaan, meegenomen in de tabellen.

Tabel 8.1

Deelnemende praktijken aan de LVR1-, LVR2-, LNR registratie in 2013

Jaar Registratie	Aantal praktijken en deelnemer percentage				Deelnemer Percentage %
	records #	praktijken aangeleverd ^{*1} #	praktijken deelnemer ^{*2} #	praktijken gepland ^{*3} #	
2013					
LVR1 registratie	189.047	515	511	509	100%
LVRh registratie	800	30	30	nvt	nvt
LVR2 registratie	125.813	89	89	89	100%
LNR registratie	51.914	80	80	89	90%
LNR NICU aanlevering	8.360	10	10	10	100%
LNR niet NICU aanlevering	43.554	70	70	80	88%
Totaal	202.324	714	710	nvt	nvt

*1 Een aanleverende praktijk heeft in jaarbestand aangeleverd onafhankelijk van de omvang

*2 Een deelnemende praktijk heeft een jaarbestand met minimaal 5 records aangeleverd

*3 Aantal 1e lijnspraktijken gepland afkomstig uit beroepenregistratie NIVEL: www.nivel.nl/databanken (oktober 2014).

De verloskunde in Nederland kenmerkt zich door een verdeling van de zorg op basis van risicoselectie. Hierbij wordt bepaald of de zorg plaatsvindt in de eerste lijn (verloskundigen/huisartsen) of in de tweede/derde lijn (klinisch verloskundigen/gynaecologen). Voor de variabele overdracht werd met verschillende definities gewerkt. Om tot een uniforme definitie te komen is door een ad hoc werkgroep gewerkt aan een nieuwe definitie, waarbij rekening is gehouden met de reden van overdracht om beter onderscheid te kunnen maken in het moment van overdracht: tijdens de zwangerschap of tijdens de baring. In tabellen 9.1.1 en 9.1.2 staat vermeld waar de zorg begon en welke verschuivingen optraden tijdens de zwangerschap en tijdens de baring volgens deze nieuwe definitie.

Tabel 9.1.1

Start zorg, start baring en baring vanaf 22 weken in de 1e en de 2e lijn naar pariteit van bevallen vrouwen in 2013

Jaar Lijn van zorg	Verwijzing en ontvangst vrouw 1e en 2e lijn				Totaal	
	Pariteit				#	%
	P0		P1+			
	#	%	#	%	#	%
2013						
Totaal						
Begin zorg zwangerschap in de 1e lijn	66.634	88,2%	76.148	83,1%	142.782	85,4%
Begin zorg zwangerschap in de 2e lijn	8.881	11,8%	15.496	16,9%	24.377	14,6%
Start baring in de 1e lijn	39.604	52,8%	44.571	48,9%	84.175	50,6%
Start baring in de 2e lijn	35.442	47,2%	46.636	51,1%	82.078	49,4%
Baring in de 1e lijn	14.847	19,8%	32.735	35,9%	47.582	28,6%
Baring in de 2e lijn	60.199	80,2%	58.472	64,1%	118.671	71,4%
Totaal aantal baringen	75.515	100,0%	91.644	100,0%	167.159	100,0%

N.B. De gegevens van de zorg door niet deelnemende verloskundigen of verloskundig actieve huisartsen ontbreken in de gekoppelde PRN

Tabel 9.1.2

Verwijzing vrouw van de 1e lijn naar de 2e lijn en ontvangst van vrouw in de 2e lijn naar pariteit van bevallen vrouwen in 2013

Jaar Overdracht en ontvangst	Verwijzing en ontvangst vrouw 1e en 2e lijn				Totaal	
	Pariteit				#	%
	P0		P1+			
	#	%	#	%	#	%
2013						
Totaal						
Begin zorg zwangerschap in de 1e lijn	66.634	88,2%	76.148	83,1%	142.782	85,4%
start zorg bij verloskundige	66.381	87,9%	75.635	82,5%	142.016	85,0%
start zorg bij huisarts	253	0,3%	513	0,6%	766	0,5%
Begin zorg zwangerschap in de 2e lijn	8.881	11,8%	15.496	16,9%	24.377	14,6%
Overdracht van 1e lijn naar 2e lijn tijdens zwangerschap ¹	26.561	35,4%	31.140	34,1%	57.701	34,7%
Start Baring in de 1e lijn	39.604	52,8%	44.571	48,9%	84.175	50,6%
<i>start baring in de 1e lijn in à terme periode</i>	37.169	56,0%	42.453	50,4%	79.622	52,9%
<i>start baring in de 1e lijn niet in à terme periode</i>	2.435	28,2%	2.118	30,5%	4.553	29,2%
Start Baring in de 2e lijn	35.442	47,2%	46.636	51,1%	82.078	49,4%
<i>start baring in de 2e lijn in à terme periode</i>	29.228	44,0%	41.802	49,6%	71.030	47,1%
<i>start baring in de 2e lijn niet in à terme periode</i>	6.214	71,8%	4.834	69,5%	11.048	70,8%
Overdracht van 1e lijn naar 2e lijn tijdens baring ¹	24.757	33,0%	11.836	13,0%	36.593	22,0%
<i>Overdracht tijdens baring in à terme periode</i>	23.162	34,9%	11.125	13,2%	34.287	22,8%
<i>Overdracht tijdens baring niet in à terme periode</i>	1.595	18,4%	711	10,2%	2.306	14,8%
Baring in de 1e lijn	14.847	19,8%	32.735	35,9%	47.582	28,6%
<i>baring in de 1e lijn in à terme periode</i>	14.007	21,1%	31.328	37,2%	45.335	30,1%
<i>baring in de 1e lijn niet in à terme periode</i>	840	9,7%	1.407	20,2%	2.247	14,4%
Baring in de 2e lijn	60.199	80,2%	58.472	64,1%	118.671	71,4%
<i>baring in de 2e lijn in à terme periode</i>	52.390	78,9%	52.927	62,8%	105.317	69,9%
<i>baring in de 2e lijn niet in à terme periode</i>	7.809	90,3%	5.545	79,8%	13.354	85,6%
Overdracht in het nageboortetijdperk /direct postpartum ¹	1.002	1,3%	1.183	1,2%	2.185	1,2%
Overname door de 1e lijn vanuit de 2e lijn voor kraambed	6.025	8,0%	11.762	12,8%	17.787	10,6%
Totaal aantal baringen	75.515	100,0%	91.644	100,0%	167.159	100,0%

N.B. De gegevens van de zorg door niet deelnemende 1e lijns verloskundigen of verloskundig actieve huisartsen ontbreken in de gekoppelde PRN registratie. De 2e lijns zorg met vermelding overdracht uit de 1e lijn zijn wel opgenomen in de PRN registratie.

¹ Conform de afspraak gemaakt op de invitational conference van 17 maart 2012 is de definitie van overdracht sinds het jaarboek 2009 aangepast.

Tabel 9.2

Thuisbevalling en poliklinische bevallingen in de 1e lijn van bevallen vrouwen in 2013

Jaar Plaats baring	Plaats van de baring					
	Pariteit				Totaal	
	P0		P1+		#	%
#	%	#	%			
2013						
Totaal						
Baring in de 1e lijn bij een verloskundige / huisarts	14.847	19,8%	32.735	35,9%	47.582	28,6%
thuisbevalling bij een verloskundige	7.349	9,7%	18.826	20,5%	26.175	15,7%
thuisbevalling bij een huisarts	42	0,1%	157	0,2%	199	0,1%
geboorte centrum	531	0,7%	852	0,9%	1.383	0,8%
poliklinische bevalling	6.780	9,0%	12.749	13,9%	19.529	11,7%
Baring in de 2e lijn	60.199	80,2%	58.472	64,1%	118.671	71,4%
Totaal aantal baringen	75.515	100,0%	91.644	100,0%	167.159	100,0%

Tabel 9.3.1

Redenen van overdracht tijdens de baring in 2013

LVR1	Redenen van overdracht	Totaal t.o.v. alle overdrachten tijdens baring		Totaal t.o.v. start baring in 1e lijn	Totaal t.o.v. aantal baringen
Periode		#	%	%	%
2013					
Redenen van overdracht tijdens de baring					
	meconium houdend vruchtwater	6.352	17,4%	7,5%	3,8%
	pijnstilling	6.770	18,5%	8,0%	4,1%
	onvoldoende vorderende ontsluiting	5.161	14,1%	6,1%	3,1%
	overige problemen	3.960	10,8%	4,7%	2,4%
	onvoldoende vorderende uitdrijving	3.067	8,4%	3,6%	1,8%
	langdurig gebroken vliezen zonder weeën	2.870	7,8%	3,4%	1,7%
	foetale nood tijdens de baring	1.130	3,1%	1,3%	0,7%
	vroeggeboorte	759	2,1%	0,9%	0,5%
	liggingsafwijking inclusief stuit	88	0,2%	0,1%	0,1%
	bloedverlies tijdens baring	119	0,3%	0,1%	0,1%
	intra-uterine vruchtdood (tijdens baring)	6	0,0%	0,0%	0,0%
Totaal overdrachten tijdens de baring		36.593	100,0%	84.175	167.159

N.b. Er kunnen 1 of meerdere overdrachtsredenen bekend zijn bij een overdracht

Tabel 9.3.2

Eerste reden van overdracht tijdens de baring in 2013

LVR1	Eerste gecodeerde reden van overdracht		1e code alleen	Totaal t.o.v. start baring in 1e lijn	Totaal t.o.v. aantal baringen
Periode		#	%	#	%
2013					
Eerste reden overdracht tijdens de baring					
	meconium houdend vruchtwater	6.241	17,1%	7,4%	3,7%
	pijnstilling	6.313	17,3%	7,5%	3,8%
	onvoldoende vorderende ontsluiting	4.843	13,2%	5,8%	2,9%
	overige problemen	3.632	9,9%	4,3%	2,2%
	onvoldoende vorderende uitdrijving	2.976	8,1%	3,5%	1,8%
	langdurig gebroken vliezen zonder weeën	2.806	7,7%	3,3%	1,7%
	foetale nood tijdens de baring	1.077	2,9%	1,3%	0,6%
	vroeggeboorte	716	2,0%	0,9%	0,4%
	liggingsafwijking inclusief stuit	77	0,2%	0,1%	0,0%
	bloedverlies tijdens baring	110	0,3%	0,1%	0,1%
	intra-uterine vruchtdood (tijdens baring)	6	0,0%	0,0%	0,0%
Totaal overdrachten tijdens de baring		36.593	100,0%	84.175	167.159

Tabel 9.3.3

Redenen van overdracht tijdens ontsluiting en uitdrijving naar pariteit in 2013

LVR1 Redenen van overdracht	Nulliparae		Multiparae		Totaal	Totaal
	#	%	#	%	Geboorten	Start 1e lijn
Periode					#	%
2013						
Tijdens de ontsluiting						
meconium houdend vruchtwater	3.427	20,0%	2.626	32,2%	6.053	24,0%
onvoldoende vorderende ontsluiting	3.541	20,7%	1.377	16,9%	4.918	19,5%
langdurig gebroken vliezen zonder weeën	1.867	10,9%	976	12,0%	2.843	11,3%
overige problemen	2.255	13,2%	1.103	13,5%	3.358	13,3%
pijnstilling	5.064	29,6%	1.547	19,0%	6.611	26,2%
foetale nood tijdens de baring	343	2,0%	199	2,4%	542	2,1%
vroeggeboorte	521	3,0%	228	2,8%	749	3,0%
liggingsafwijking inclusief stuit	39	0,2%	36	0,4%	75	0,3%
bloedverlies tijdens baring	61	0,4%	54	0,7%	115	0,5%
Subtotaal overdrachtsredenen tijdens ontsluiting	17.118	100,0%	8.146	100,0%	25.264	100,0%
Tijdens de uitdrijving						
onvoldoende vorderende uitdrijving	2.187	67,4%	457	55,0%	2.644	64,8%
foetale nood tijdens de baring	450	13,9%	138	16,6%	588	14,4%
overige problemen	237	7,3%	67	8,1%	304	7,5%
meconium houdend vruchtwater	187	5,8%	112	13,5%	299	7,3%
onvoldoende vorderende ontsluiting	186	5,7%	57	6,9%	243	6,0%
Subtotaal overdrachtsredenen tijdens uitdrijving	3.247	100,0%	831	100,0%	4.078	100,0%
Totaal	24.757	14,8%	11.836	7,1%	167.159	100,0%

N.b. Er kunnen 1 of meerdere overdrachtsredenen bekend zijn bij een overdracht

Tabel 9.3.4

Redenen van overdracht in het nageboortetijdperk en direct postpartum in 2013

LVR1 Redenen van overdracht	Totaal	toev	toev
	t.o.v. alle nageboorte tijdperk	Totaal t.o.v. start baring in 1e lijn %	Totaal t.o.v. aantal geboren %
Periode			
2013			
Tijdens nageboortetijdperk/ direct postpartum			
retentio placentae	321	14,7%	0,4%
hpp > 1000 ml	277	12,7%	0,3%
(totaal) ruptuur	221	10,1%	0,3%
overige problemen	298	13,6%	0,4%
Totaal	2.185	100,0%	84.175

Tabel 9.4**Aantallen geboorten vanaf 22 weken naar eenlingen en meerlingen naar NICU regio's in 2013**

Jaar NICU	Eenling #	Meerling #	Aantal geboorten #	Totaal %
2013				
NICU regio				
Amsterdam* ¹	31.897	1.112	33.009	19,4%
Leiden	17.862	605	18.467	10,9%
Rotterdam	28.419	950	29.369	17,3%
Utrecht	19.361	656	20.017	11,8%
Nijmegen	14.824	515	15.339	9,0%
Groningen	15.352	562	15.914	9,4%
Maastricht	8.749	301	9.050	5,3%
Veldhoven	12.525	442	12.967	7,6%
Zwolle	13.288	385	13.673	8,0%
geen postcode* ²	1.980	99	2.079	1,2%
Totaal	164.257	5.627	169.884	100,0%

^{*1} voor de VU en AMC samen^{*2} of niet bestaande postcode

Tabel 10.1

Opname dagen en IC-dagen op een NICU van kinderen met IC-behoefte naar geboortegewicht in 2013

Jaar Geboortegewicht	Aantal dagen opname IC				Totaal aantal opname dagen			
	kind	Tot	Gem	SD	Tot	Gem	SD	
	#	dagen #	per kind		dagen #	per kind		
2013								
Geboortegewicht								
< 500 gram	10	429	43	40	610	61	53	
500-749 gram	159	7.183	45	36	8.930	56	44	
750-999 gram	298	11.328	38	31	13.978	47	36	
1000-1499 gram	775	13.677	18	19	20.239	26	28	
1500-1999 gram	707	4.634	7	8	9.683	14	20	
2000-2499 gram	475	2.209	5	7	5.398	11	20	
2500-3999 gram	1.460	6.606	5	8	11.574	8	10	
≥ 4000 gram	198	1.025	5	7	1.549	8	9	
onbekend	18	45	3	3	103	6	6	
Totaal	4.100	47.136	11	19	72.064	18	26	

Bron: LNR rapportage 2013 van de 10 NICU's in Nederland: tabel A1, Stichting Perinatale Registratie Nederland, nov 2014.

Tabel 10.2

Opname dagen en IC-dagen op een NICU van kinderen met IC-behoefte naar zwangerschapsduur in 2013

Jaar Zwangerschapsduur	Aantal dagen opname IC				Totaal aantal opname dagen			
	kind	Tot	Gem	SD	Tot	Gem	SD	
	#	dagen #	per kind		dagen #	per kind		
2013								
Zwangerschapsduur								
<24.0 weken	6	187	31	43	299	50	71	
24.0-25.6 weken	168	7.571	45	37	9.505	57	44	
26.0-27.6 weken	290	11.796	41	30	15.011	52	42	
28.0-29.6 weken	445	9.833	22	19	13.496	30	25	
30.0-31.6 weken	623	5.393	9	9	9.042	15	14	
32.0-33.6 weken	472	2.779	6	10	6.818	14	28	
34.0-36.6 weken	628	3.088	5	8	7.050	11	14	
37.0-37.6 weken	294	1.415	5	8	2.475	8	11	
38.0-38.6 weken	299	1.371	5	8	2.471	8	10	
39.0-39.6 weken	315	1.344	4	6	2.124	7	7	
40.0-40.6 weken	286	1.248	4	8	1.931	7	9	
41.0-41.6 weken	232	929	4	7	1.547	7	9	
≥ 42.0 weken	24	115	5	6	164	7	6	
onbekend	18	67	4	5	131	7	7	
Totaal	4.100	47.136	11	19	72.064	18	26	

Bron: LNR rapportage 2013 van de 10 NICU's in Nederland: tabel A1, Stichting Perinatale Registratie Nederland, nov 2014.

Tabel 10.3

Opgenomen kinderen met IC-behoefte per NICU ingedeeld naar herkomst in 2013

Jaar NICU	Regio herkomst											Totaal	% buiten regio	
	Amsterdam	Leiden	Rotterdam	Utrecht	Nijmegen	Groningen	Maastricht	Veldhoven	Zwolle	Buitenland	Onbekend			
2013														
NICU														
AMC	474	11	1	13	2	0	0	0	0	0	0	0	510	5,3%
VU	290	13	1	10	1	0	1	2	1	0	0	0	307	9,4%
LUMC/JKZ	24	343	23	12	3	4	0	4	0	1	1	1	358	19,8%
Rotterdam	0	28	518	1	0	0	1	2	0	0	3	3	543	5,9%
Utrecht	18	8	12	354	50	2	1	29	29	0	2	2	564	26,4%
Nijmegen	4	2	2	24	221	1	7	27	18	1	75	75	387	22,2%
Groningen	8	0	1	1	4	482	0	0	52	1	3	3	498	13,5%
Maastricht	3	0	0	0	3	0	230	29	0	4	4	4	265	14,7%
Veldhoven	0	0	37	23	17	1	16	197	1	0	1	1	308	30,8%
Zwolle	12	1	0	5	15	33	0	1	237	0	3	3	279	24,0%
Totaal	833	406	595	443	316	523	256	291	338	7	92	92	4.100	18,4%
% binnen regio	91,7%	84,5%	87,1%	79,9%	69,9%	92,2%	89,8%	67,7%	70,1%				81,6%	
% buiten regio	8,3%	15,5%	12,9%	20,1%	30,1%	7,8%	10,2%	32,3%	29,9%				18,4%	

Bron: LNR rapportage 2013 van de 10 NICU's in Nederland: tabel A3, Stichting Perinatale Registratie Nederland, nov 2014.

Opmerking: de regio-indeling is gebaseerd op regio ziekenhuis herkomst, evt. regio ziekenhuis overplaatsing en zonodig de postcode van de vrouw.